

発電設備(系統連系無し)

ガスタービン非常用発電装置要目

名 称	PU2000B-ER型ガスタービン
形 式	単純開放サイクル1軸式
最大出力	3,200 PS(15°C)
回 転 数	22,000 RPM
冷 却 方 式	空冷式
燃 料	灯油(約 980 L/時)
潤 滑 油	合成基油(AERO SHELL ASTO-500)
起 動 方 法	空気起動
メ ー カ ー	川崎重工業(株)

形 式	ブラシレス自励三相交流同期発電機
定格出力	2,000 kVA (1,600 kW)
極 数	4極
回 転 数	1,800 RPM
周 波 数	60 Hz
力 率	80 %
電 圧	3,300V
電 流	350 A
効 率	96%(負荷時100%)
メ ー カ ー	(株)明電舎

上記の発電設備については、停電時の非常用発電以外に毎月1回半時間程度の無負荷運転及び受電設備の点検時における6～8時間程度の実負荷運転に使用しています。

各月の電力使用計画及び実績

各月の電力使用計画

		常時 契約電力 (kW)	最大電力 (kW)	使用電力量 (kWh)	力率 (%)
平成31年	4月	1,600	1,600	563,000	100
平成31年	5月	1,600	1,600	580,000	100
平成31年	6月	1,600	1,600	562,000	100
平成31年	7月	1,600	1,600	579,000	100
平成31年	8月	1,600	1,600	593,000	100
平成31年	9月	1,600	1,600	599,000	100
平成31年	10月	1,600	1,600	604,000	100
平成31年	11月	1,600	1,600	512,000	100
平成31年	12月	1,600	1,600	517,000	100
平成32年	1月	1,600	1,600	538,000	100
平成32年	2月	1,600	1,600	500,000	100
平成32年	3月	1,600	1,600	557,000	100
予想合計		———	———	6,704,000	———

電力使用実績

		常時 契約電力 (kW)	最大電力 (kW)	使用電力量 (kWh)	力率 (%)
平成29年	10月	1,600	1,520	616,430	100
平成29年	11月	1,600	1,020	523,780	100
平成29年	12月	1,600	1,050	529,280	100
平成30年	1月	1,600	1,030	549,640	100
平成30年	2月	1,600	1,010	493,220	100
平成30年	3月	1,600	1,090	568,480	100
平成30年	4月	1,600	1,170	562,930	100
平成30年	5月	1,600	1,310	578,850	100
平成30年	6月	1,600	1,090	560,720	100
平成30年	7月	1,600	1,310	590,360	100
平成30年	8月	1,600	1,180	604,740	100
平成30年	9月	1,600	1,560	610,980	100
実績合計		———	———	6,789,410	———

昼間および夜間・休日の電力使用計画

	電力量(kWh)		
	昼間	夜間・休日	重負荷
平成31年 4月	339,000	224,000	
平成31年 5月	353,000	227,000	
平成31年 6月	344,000	218,000	
平成31年 7月	170,000	228,000	181,000
平成31年 8月	176,000	231,000	186,000
平成31年 9月	176,000	237,000	186,000
平成31年 10月	288,000	316,000	
平成31年 11月	243,000	269,000	
平成31年 12月	243,000	274,000	
平成32年 1月	241,000	297,000	
平成32年 2月	249,000	251,000	
平成32年 3月	283,000	274,000	
予想合計	3,105,000	3,046,000	553,000

- ・昼間 : 午前8時から午後10時までの時間帯における電力量(ただし休日および重負荷の時間帯を除く)
- ・重負荷時: 7月1日から9月30日の期間の午前10時から午後5時までの時間帯における電力量(ただし休日を除く)
- ・夜間・休日 : 上記以外の時間帯における電力量

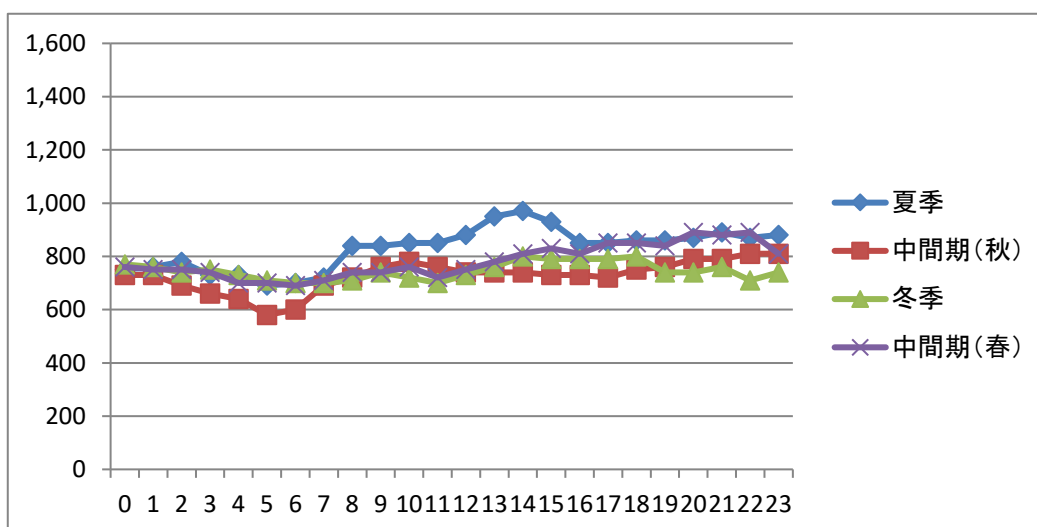
※ 休日とは次のとおりです。

- ・日曜日
- ・国民の祝日と以下の日
 - 4月 : 30日
 - 5月 : 1日、2日
 - 12月 : 30日、31日
 - 1月 : 2日、3日

操業態様 平日(夏季・冬季・中間期)

日負荷データ

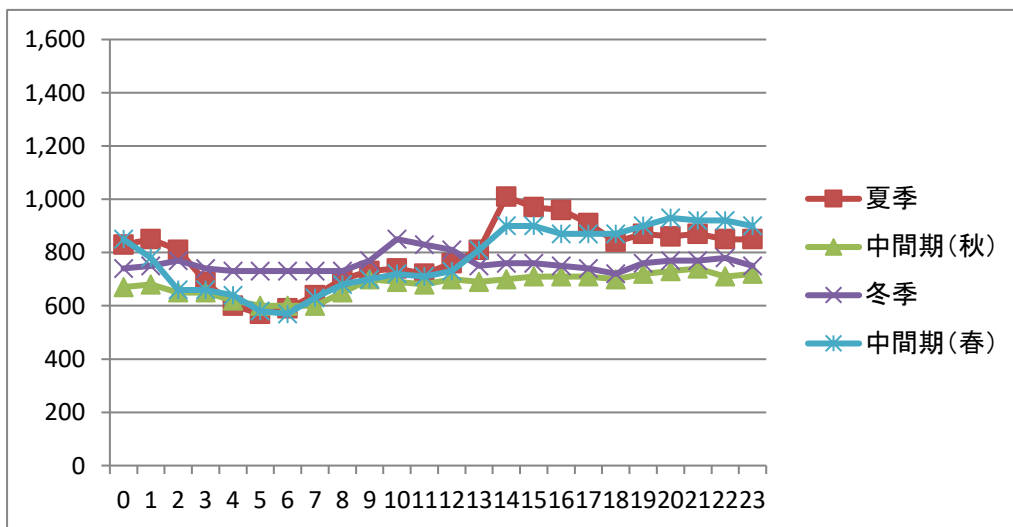
年月日	H29.11.9(木)	H30.1.12(金)	H30.4.20(金)	H30.9.14(金)
時	中間期(秋) kWh	冬季 kWh	中間期(春) kWh	夏季 kWh
0	730	770	760	750
1	730	760	750	760
2	690	740	750	780
3	660	750	740	730
4	640	730	700	730
5	580	710	700	690
6	600	700	690	700
7	690	700	710	720
8	720	710	740	840
9	760	740	740	840
10	780	720	760	850
11	760	700	720	850
12	740	730	750	880
13	740	760	780	950
14	740	800	810	970
15	730	790	830	930
16	730	790	810	850
17	720	790	850	850
18	750	800	850	860
19	760	740	840	860
20	790	740	890	870
21	790	760	880	890
22	810	710	890	870
23	810	740	810	880
合計	17,450	17,880	18,750	19,900
最大	810	800	890	970
平均	727	745	781	829



操業態様 休日(夏季・冬季・中間期)

日負荷データ

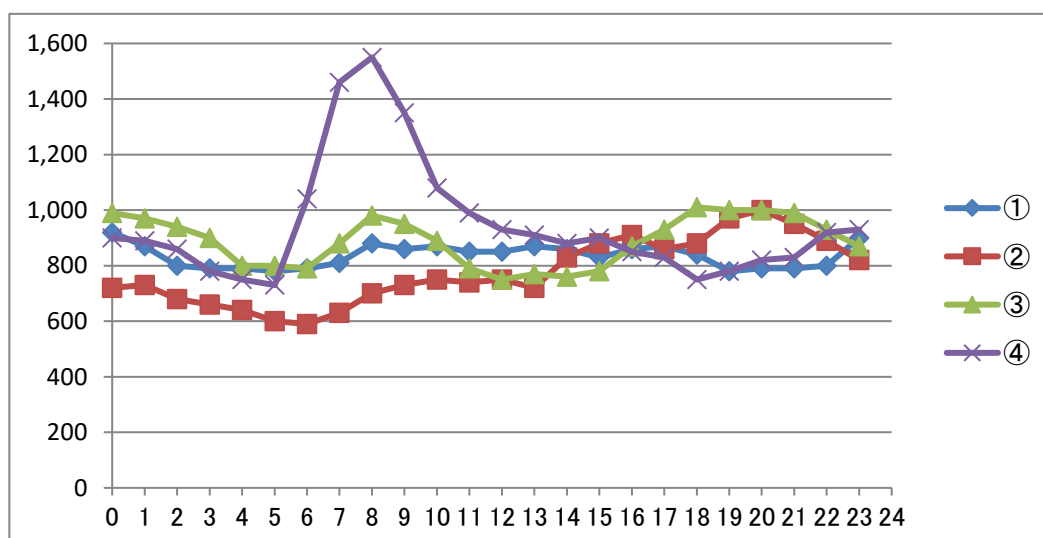
年月日	H29.11.26(日)	H30.1.14(日)	H30.4.22(日)	H30.9.16(日)
時	中間期(秋) kWh	冬季 kWh	中間期(春) kWh	夏季 kWh
0	670	740	850	830
1	680	750	780	850
2	650	770	660	810
3	650	740	660	690
4	620	730	640	600
5	600	730	580	570
6	600	730	570	590
7	600	730	630	640
8	650	730	680	700
9	700	770	700	730
10	690	850	720	740
11	680	830	710	720
12	700	810	730	760
13	690	750	810	810
14	700	760	900	1,010
15	710	760	900	970
16	710	750	870	960
17	710	740	870	910
18	700	720	870	840
19	720	760	900	870
20	730	770	930	860
21	740	770	920	870
22	710	780	920	850
23	720	750	900	850
合計	16,330	18,220	18,700	19,030
最大	740	850	930	1,010
平均	680	759	779	793



操業態様 雨天時(最大需要電力日)

日負荷データ

年月日	H29.10.16(月)	H30.2.10(土)	H30.5.7(月)	H30.9.1(土)
時	① kWh	② kWh	③ kWh	④ kWh
0	920	720	990	900
1	870	730	970	890
2	800	680	940	860
3	790	660	900	780
4	790	640	800	750
5	780	600	800	730
6	790	590	790	1,040
7	810	630	880	1,460
8	880	700	980	1,550
9	860	730	950	1,350
10	870	750	890	1,080
11	850	740	790	990
12	850	750	750	930
13	870	720	770	910
14	860	830	760	880
15	830	880	780	900
16	860	910	870	850
17	870	860	930	830
18	840	880	1,010	750
19	780	970	1,000	780
20	790	1,000	1,000	820
21	790	950	990	830
22	800	890	930	920
23	900	820	870	930
合計	20,050	18,630	21,340	22,710
最大	920	1,000	1,010	1,550
平均	835	776	889	946



各月の最大使用電力・最小使用電力

日負荷データ

		最大使用電力 kW	最小使用電力 kW
平成29年	10月	1,520	570
平成29年	11月	1,020	580
平成29年	12月	1,050	540
平成30年	1月	1,030	620
平成30年	2月	1,010	580
平成30年	3月	1,090	550
平成30年	4月	1,170	560
平成30年	5月	1,310	560
平成30年	6月	1,090	570
平成30年	7月	1,310	550
平成30年	8月	1,180	570
平成30年	9月	1,560	570

・最小使用電力:日毎の最大使用電力の中で最小の使用電力とします。

