

発電設備(系統連系無し)

ガスタービン非常用発電装置要目

名 称	IM400型ガスタービン
形 式	開放サイクル1軸式
最 大 出 力	2,366 PS
回 転 数	13,820 RPM
冷 却 方 式	空冷式
燃 料	灯油(約 700 L/時)
潤 滑 油	MIL-L-23699(合成油)
起 動 方 法	エアタービン式エアスターター

形 式	自励三相交流同期発電機
定 格 出 力	2,000 kVA (1,600 kW)
極 数	4極
回 転 数	1,800 RPM
周 波 数	60 Hz
力 率	80 %
電 圧	6,600 V
電 流	175 A
効 率	94 % (負荷時 100 %)

石川島播磨重工業株式会社

上記の発電設備については、停電時の非常用発電以外に毎月1回1時間の実負荷試験及び受電設備の点検時に使用しています。

発電設備(系統連系有り)

太陽光発電装置要目

名 称	系統連系型太陽光発電システム
定 格 出 力	20kW
定 格 入 力 電 圧	DC400V
出 力 電 気 方 式	三相3線式
定 格 周 波 数	60 Hz
出 力 力 率	95%以上
定 格 出 力 電 圧	AC202V
定 格 出 力 電 流	AC28.6A
定 格 負 荷 効 率	94.5%
電 力 制 御 方 式	最大出力追従制御
出 力 制 御 方 式	電流制御形

パナソニック電工株式会社

各月の電力使用計画及び実績

各月の電力使用計画

		常時 契約電力 (kW)	最大電力 (kW)	使用電力量 (kWh)	力率 (%)
平成31年	4月	2,400	2,400	1,174,000	98
平成31年	5月	2,400	2,400	1,228,000	98
平成31年	6月	2,400	2,400	1,162,000	98
平成31年	7月	2,450	2,450	1,296,000	98
平成31年	8月	2,450	2,450	1,264,000	98
平成31年	9月	2,450	2,450	1,267,000	98
平成31年	10月	2,450	2,450	1,341,000	98
平成31年	11月	2,450	2,450	1,251,000	98
平成31年	12月	2,450	2,450	1,260,000	98
平成32年	1月	2,450	2,450	1,296,000	98
平成32年	2月	2,450	2,450	1,195,000	98
平成32年	3月	2,450	2,450	1,296,000	98
予想合計		———	———	15,030,000	———

電力使用実績

		常時 契約電力 (kW)	最大電力 (kW)	使用電力量 (kWh)	力率 (%)
平成29年	10月	2,350	2,218	1,298,419	99
平成29年	11月	2,350	1,937	1,209,033	100
平成29年	12月	2,350	1,900	1,216,659	100
平成30年	1月	2,350	1,931	1,253,873	99
平成30年	2月	2,350	2,051	1,114,935	100
平成30年	3月	2,350	2,148	1,252,862	100
平成30年	4月	2,400	2,146	1,173,122	100
平成30年	5月	2,400	2,266	1,226,863	100
平成30年	6月	2,400	2,187	1,161,635	100
平成30年	7月	2,400	2,299	1,252,748	99
平成30年	8月	2,400	2,028	1,221,072	98
平成30年	9月	2,400	2,371	1,225,934	98
実績合計		———	———	14,607,155	———

昼間および夜間・休日の電力使用計画

	電力量(kWh)		
	昼間	夜間・休日	重負荷
平成31年 4月	550,000	624,000	
平成31年 5月	562,000	666,000	
平成31年 6月	598,000	564,000	
平成31年 7月	311,000	676,000	309,000
平成31年 8月	314,000	634,000	316,000
平成31年 9月	301,000	666,000	300,000
平成31年 10月	636,000	705,000	
平成31年 11月	588,000	663,000	
平成31年 12月	574,000	686,000	
平成32年 1月	572,000	724,000	
平成32年 2月	576,000	619,000	
平成32年 3月	637,000	659,000	
予想合計	6,219,000	7,886,000	925,000

- ・昼間 : 午前8時から午後10時までの時間帯における電力量(ただし休日および重負荷の時間帯を除く)
- ・重負荷時: 7月1日から9月30日の期間の午前10時から午後5時までの時間帯における電力量(ただし休日を除く)
- ・夜間・休日 : 上記以外の時間帯における電力量

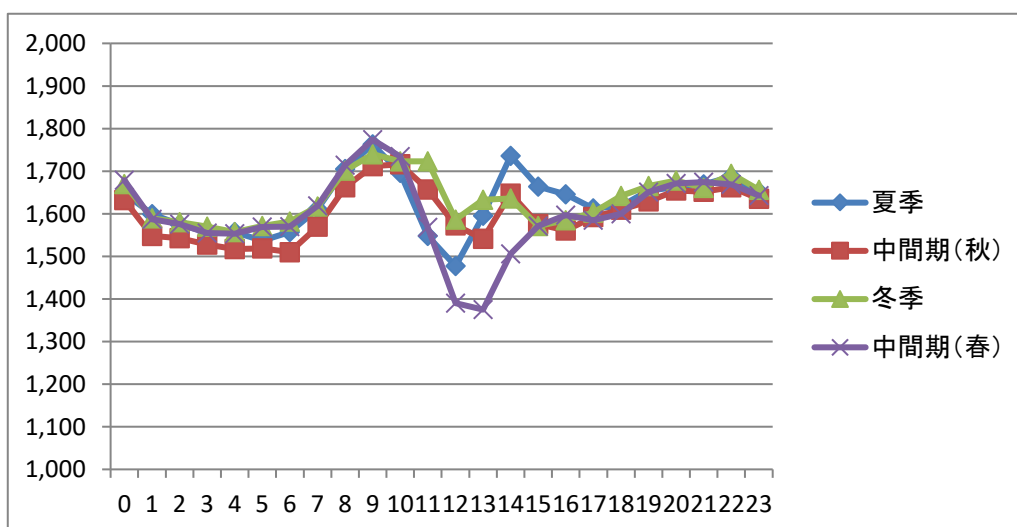
※ 休日とは次のとおりです。

- ・日曜日
- ・国民の祝日と以下の日
 - 4月 : 30日
 - 5月 : 1日、2日
 - 12月 : 30日、31日
 - 1月 : 2日、3日

操業態様 平日(夏季・冬季・中間期)

日負荷データ

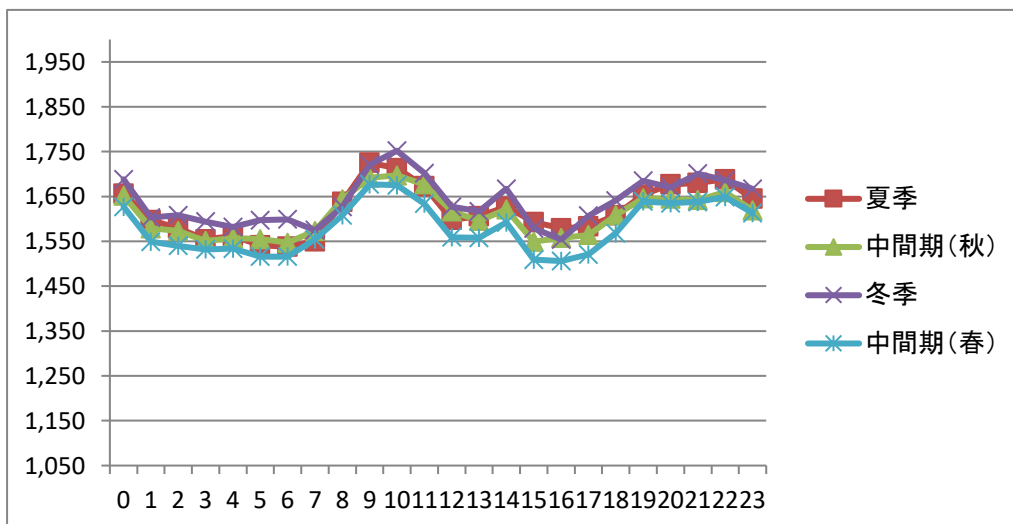
年月日	H29.10.12(木)	H30.1.19(金)	H30.4.19(木)	H30.7.23(月)
時	中間期(秋) kWh	冬季 kWh	中間期(春) kWh	夏季 kWh
0	1,632	1,670	1,679	1,648
1	1,548	1,589	1,587	1,599
2	1,543	1,580	1,576	1,575
3	1,528	1,570	1,555	1,556
4	1,517	1,557	1,553	1,557
5	1,519	1,571	1,569	1,537
6	1,510	1,582	1,570	1,557
7	1,570	1,617	1,619	1,611
8	1,662	1,701	1,714	1,705
9	1,712	1,740	1,774	1,763
10	1,716	1,723	1,734	1,696
11	1,657	1,723	1,568	1,548
12	1,573	1,586	1,390	1,477
13	1,541	1,633	1,375	1,595
14	1,647	1,636	1,506	1,736
15	1,576	1,571	1,571	1,664
16	1,561	1,585	1,597	1,646
17	1,592	1,603	1,585	1,613
18	1,610	1,642	1,600	1,618
19	1,629	1,665	1,651	1,655
20	1,655	1,678	1,671	1,662
21	1,652	1,661	1,674	1,669
22	1,662	1,694	1,669	1,687
23	1,635	1,656	1,643	1,651
合計	38,447	39,233	38,430	39,025
最大	1,716	1,740	1,774	1,763
平均	1,602	1,635	1,601	1,626



操業態様 休日(夏季・冬季・中間期)

日負荷データ

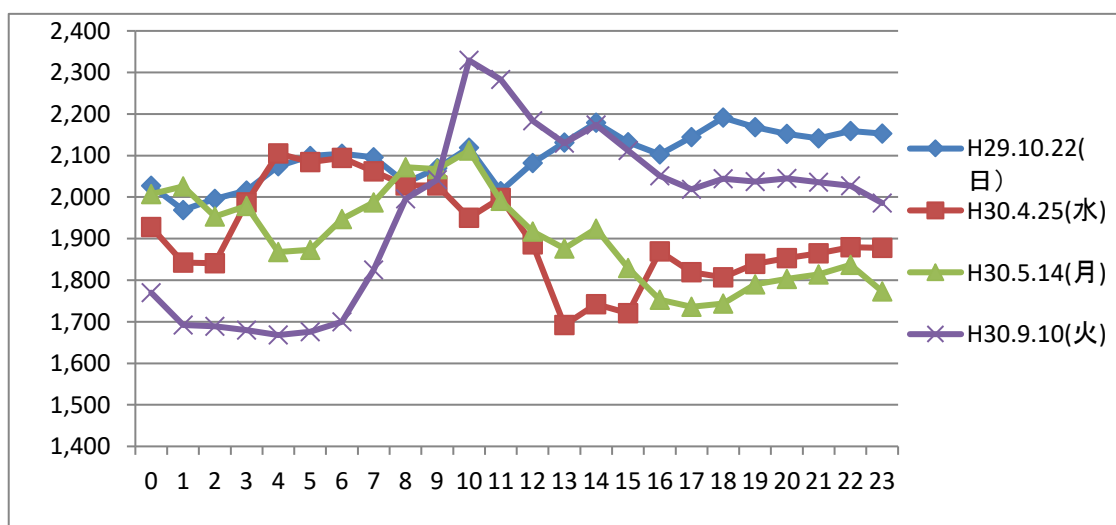
年月日	H29.10.8(日)	H30.1.14(日)	H30.4.22(日)	H30.7.22(日)
時	中間期(秋) kWh	冬季 kWh	中間期(春) kWh	夏季 kWh
0	1,652	1,688	1,627	1,656
1	1,579	1,603	1,549	1,597
2	1,573	1,608	1,540	1,579
3	1,551	1,594	1,532	1,554
4	1,557	1,582	1,534	1,562
5	1,555	1,597	1,516	1,541
6	1,547	1,599	1,516	1,538
7	1,573	1,575	1,554	1,550
8	1,644	1,627	1,608	1,638
9	1,692	1,721	1,677	1,725
10	1,697	1,752	1,675	1,713
11	1,677	1,702	1,634	1,673
12	1,617	1,627	1,559	1,598
13	1,596	1,617	1,558	1,606
14	1,621	1,667	1,592	1,627
15	1,549	1,579	1,509	1,593
16	1,558	1,554	1,506	1,579
17	1,564	1,607	1,521	1,583
18	1,608	1,641	1,568	1,608
19	1,646	1,685	1,639	1,654
20	1,645	1,670	1,635	1,677
21	1,642	1,701	1,638	1,680
22	1,660	1,686	1,649	1,688
23	1,619	1,667	1,613	1,645
合計	38,622	39,349	37,949	38,864
最大	1,697	1,752	1,677	1,725
平均	1,609	1,640	1,581	1,619



操業態様 雨天時(最大需要電力日)

日負荷データ

年月日	H29.10.22(日)	H30.4.25(水)	H30.5.14(月)	H30.9.10(火)
時	① kWh	② kWh	③ kWh	④ kWh
0	2,027	1,928	2,007	1,770
1	1,969	1,842	2,026	1,692
2	1,996	1,841	1,953	1,689
3	2,016	1,987	1,979	1,680
4	2,074	2,105	1,868	1,668
5	2,099	2,084	1,873	1,676
6	2,104	2,094	1,947	1,700
7	2,096	2,062	1,987	1,825
8	2,034	2,028	2,072	1,996
9	2,070	2,028	2,067	2,042
10	2,119	1,950	2,112	2,329
11	2,014	1,998	1,991	2,283
12	2,082	1,886	1,917	2,184
13	2,131	1,692	1,876	2,130
14	2,179	1,742	1,924	2,174
15	2,132	1,721	1,829	2,112
16	2,103	1,869	1,753	2,051
17	2,144	1,819	1,736	2,019
18	2,191	1,807	1,744	2,044
19	2,168	1,839	1,790	2,037
20	2,152	1,853	1,803	2,045
21	2,141	1,865	1,814	2,036
22	2,159	1,879	1,837	2,027
23	2,153	1,878	1,773	1,986
合計	50,353	45,797	45,678	47,195
最大	2,191	2,105	2,112	2,329
平均	2,098	1,908	1,903	1,966



各月の最大使用電力・最小使用電力

日負荷データ

		最大使用電力 kW	最小使用電力 kW
平成29年	10月	2,218	1,700
平成29年	11月	1,937	1,748
平成29年	12月	1,900	1,718
平成30年	1月	1,931	1,742
平成30年	2月	2,051	1,722
平成30年	3月	2,148	1,718
平成30年	4月	2,146	1,704
平成30年	5月	2,266	1,662
平成30年	6月	2,187	1,670
平成30年	7月	2,299	1,684
平成30年	8月	2,028	1,720
平成30年	9月	2,371	1,716

・最小使用電力:日毎の最大使用電力の中で最小の使用電力とします。

