

発電設備(系統連系無し)

ガスタービン非常用発電装置要目

名 称	PU2000B-ER型ガスタービン
形 式	単純開放サイクル1軸式
最 大 出 力	3, 200 PS(15°C)
回 転 数	22, 000 RPM
冷 却 方 式	空冷式
燃 料	灯油(約 980 L/時)
潤 滑 油	合成基油(AERO SHELL ASTO-500)
起 動 方 法	空気起動
メ ー カ ー	川崎重工業(株)

形 式	ブラシレス自励三相交流同期発電機
定 格 出 力	2, 000 kVA (1, 600 kW)
極 数	4極
回 転 数	1, 800 RPM
周 波 数	60 Hz
力 率	80 %
電 圧	3, 300V
電 流	350 A
効 率	96%(負荷時100%)
メ ー カ ー	(株)明電舎

上記の発電設備については、停電時の非常用発電以外に毎月1回半時間程度の無負荷運転及び受電設備の点検時における6～8時間程度の実負荷運転に使用しています。

各月の電力使用計画及び実績

各月の電力使用計画

		常時 契約電力 (kW)	最大電力 (kW)	使用電力量 (kWh)	力率 (%)
平成30年	4月	1,600	1,600	526,000	100
平成30年	5月	1,600	1,600	554,000	100
平成30年	6月	1,600	1,600	546,000	100
平成30年	7月	1,600	1,600	572,000	100
平成30年	8月	1,600	1,600	576,000	100
平成30年	9月	1,600	1,600	610,000	100
平成30年	10月	1,600	1,600	665,000	100
平成30年	11月	1,600	1,600	507,000	100
平成30年	12月	1,600	1,600	533,000	100
平成31年	1月	1,600	1,600	507,000	100
平成31年	2月	1,600	1,600	467,000	100
平成31年	3月	1,600	1,600	515,000	100
予想合計		—	—	6,578,000	—

電力使用実績

		常時 契約電力 (kW)	最大電力 (kW)	使用電力量 (kWh)	力率 (%)
平成28年	10月	1,600	1,170	663,570	100
平成28年	11月	1,600	1,060	506,030	100
平成28年	12月	1,600	1,120	531,570	100
平成29年	1月	1,600	960	506,550	100
平成29年	2月	1,600	1,140	465,800	100
平成29年	3月	1,600	1,000	514,600	100
平成29年	4月	1,600	1,060	524,810	100
平成29年	5月	1,600	1,040	552,660	100
平成29年	6月	1,600	1,150	544,540	100
平成29年	7月	1,600	1,060	570,340	100
平成29年	8月	1,600	1,110	573,980	100
平成29年	9月	1,600	1,450	608,130	100
実績合計		—	—	6,562,580	—

昼間および夜間・休日の電力使用計画

	電力量(kWh)		
	昼間	夜間・休日	重負荷
平成29年 4月	255,000	271,000	
平成29年 5月	237,000	317,000	
平成29年 6月	291,000	255,000	
平成29年 7月	139,000	286,000	147,000
平成29年 8月	146,000	275,000	155,000
平成29年 9月	146,000	311,000	153,000
平成29年 10月	332,000	333,000	
平成29年 11月	245,000	262,000	
平成29年 12月	249,000	284,000	
平成30年 1月	218,000	289,000	
平成30年 2月	230,000	237,000	
平成30年 3月	257,000	258,000	
予想合計	2,745,000	3,378,000	455,000

- ・昼間 : 午前8時から午後10時までの時間帯における電力量(ただし休日および重負荷の時間帯を除く)
- ・重負荷時: 7月1日から9月30日の期間の午前10時から午後5時までの時間帯における電力量(ただし休日を除く)
- ・夜間・休日 : 上記以外の時間帯における電力量

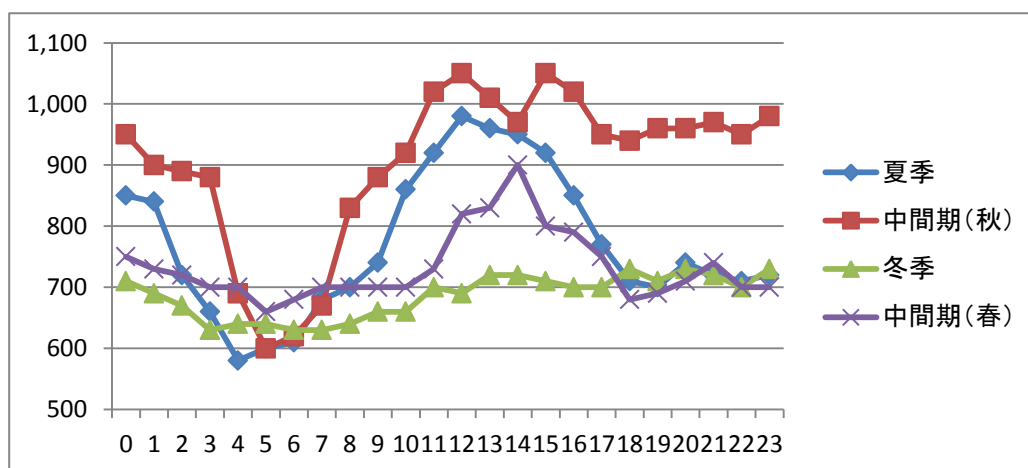
※ 休日とは次のとおりです。

- ・日曜日
- ・平成30年
 - 4月 : 29日、30日
 - 5月 : 3日、4日、5日
 - 7月 : 16日
 - 8月 : 11日
 - 9月 : 17日、24日
 - 10月 : 8日
 - 11月 : 3日、23日
 - 12月 : 24日、30日、31日
- ・平成31年
 - 1月 : 1日、2日、3日、14日
 - 2月 : 11日
 - 3月 : 21日

操業態様 平日(夏季・冬季・中間期)

日負荷データ

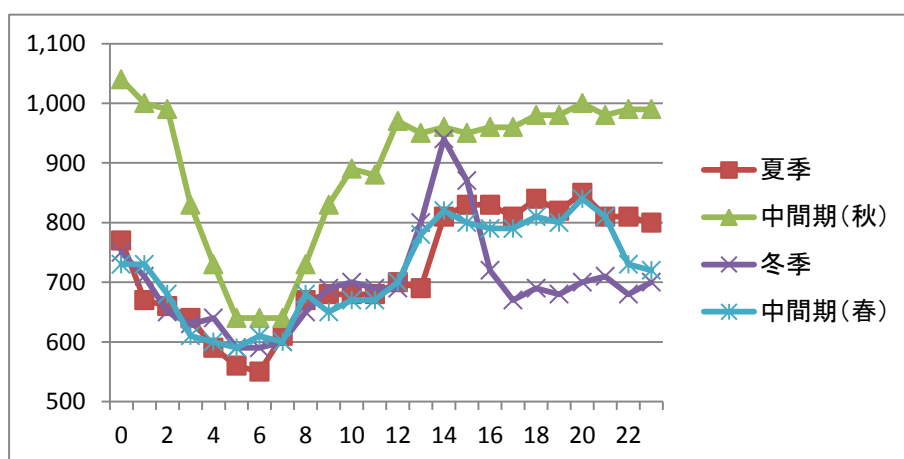
年月日	H28.10.20(木)	H29.1.3(月)	H29.4.28(金)	H29.7.18(火)
時	中間期(秋) kWh	冬季 kWh	中間期(春) kWh	夏季 kWh
0	950	710	750	850
1	900	690	730	840
2	890	670	720	720
3	880	630	700	660
4	690	640	700	580
5	600	640	660	600
6	620	630	680	610
7	670	630	700	680
8	830	640	700	700
9	880	660	700	740
10	920	660	700	860
11	1,020	700	730	920
12	1,050	690	820	980
13	1,010	720	830	960
14	970	720	900	950
15	1,050	710	800	920
16	1,020	700	790	850
17	950	700	750	770
18	940	730	680	710
19	960	710	690	700
20	960	730	710	740
21	970	720	740	720
22	950	700	700	710
23	980	730	700	720
合計	21,660	16,460	17,580	18,490
最大	1,050	730	900	980
平均	903	686	733	770



操業態様 休日(夏季・冬季・中間期)

日負荷データ

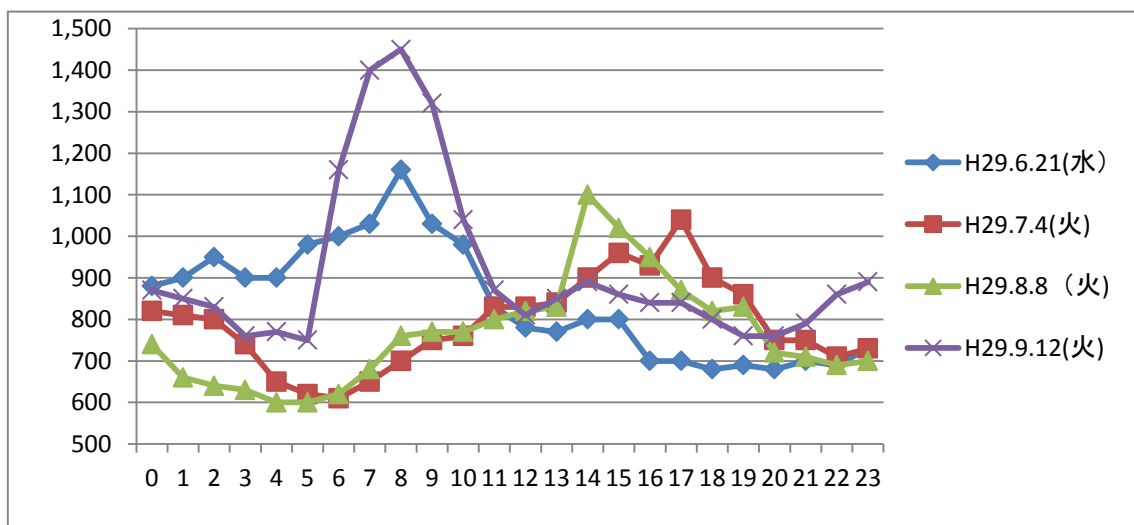
年月日	H28.10.16(日)	H29.1.22(日)	H29.4.16(日)	H29.7.9(日)
時	中間期(秋) kWh	冬季 kWh	中間期(春) kWh	夏季 kWh
0	1,040	750	730	770
1	1,000	710	730	670
2	990	650	680	660
3	830	630	610	640
4	730	640	600	590
5	640	590	590	560
6	640	590	610	550
7	640	600	600	610
8	730	650	680	670
9	830	690	650	680
10	890	700	670	680
11	880	690	670	680
12	970	690	700	700
13	950	800	780	690
14	960	940	820	810
15	950	870	800	830
16	960	720	790	830
17	960	670	790	810
18	980	690	810	840
19	980	680	800	820
20	1,000	700	840	850
21	980	710	810	810
22	990	680	730	810
23	990	700	720	800
合計	21,510	16,740	17,210	17,360
最大	1,040	940	840	850
平均	896	698	717	723



作業態様 雨天時(最大需要電力日)

日負荷データ

年月日	H29.6.21(水)	H29.7.4(火)	H29.8.8(火)	H29.9.12(火)
時	① kWh	② kWh	③ kWh	④ kWh
0	880	820	740	870
1	900	810	660	850
2	950	800	640	830
3	900	740	630	760
4	900	650	600	770
5	980	620	600	750
6	1,000	610	620	1,160
7	1,030	650	680	1,400
8	1,160	700	760	1,450
9	1,030	750	770	1,320
10	980	760	770	1,040
11	830	830	800	870
12	780	830	820	810
13	770	840	830	850
14	800	900	1,100	890
15	800	960	1,020	860
16	700	930	950	840
17	700	1,040	870	840
18	680	900	820	800
19	690	860	830	760
20	680	750	720	760
21	700	750	710	790
22	690	710	690	860
23	730	730	700	890
合計	20,260	18,940	18,330	22,020
最大	1,160	1,040	1,100	1,450
平均	844	789	764	918



各月の最大使用電力・最小使用電力

日負荷データ

		最大使用電力 kW	最小使用電力 kW
平成28年	10月	1,170	580
平成28年	11月	1,060	540
平成28年	12月	1,120	550
平成29年	1月	960	560
平成29年	2月	1,140	580
平成29年	3月	1,000	560
平成29年	4月	1,030	550
平成29年	5月	1,030	560
平成29年	6月	1,160	530
平成29年	7月	1,040	530
平成29年	8月	1,120	540
平成29年	9月	1,450	570

・最小使用電力:日毎の最大使用電力の中で最小の使用電力とします。

