

## 発電設備(系統連系無し)

## ガスタービン非常用発電装置要目

名 称	IM400型ガスタービン
形 式	開放サイクル1軸式
最 大 出 力	2,366 PS
回 転 数	13,820 RPM
冷 却 方 式	空冷式
燃 料	灯油(約 700 L/時)
潤 滑 油	MIL-L-23699(合成油)
起 動 方 法	エアタービン式エアスターター

形 式	自励三相交流同期発電機
定 格 出 力	2,000 kVA (1,600 kW)
極 数	4極
回 転 数	1,800 RPM
周 波 数	60 Hz
力 率	80 %
電 圧	6,600 V
電 流	175 A
効 率	94 % (負荷時 100 %)

石川島播磨重工業株式会社

上記の発電設備については、停電時の非常用発電以外に毎月1回1時間の実負荷試験及び受電設備の点検時に使用しています。

## 発電設備(系統連系有り)

## 太陽光発電装置要目

名 称	系統連系型太陽光発電システム
定 格 出 力	20kW
定 格 入 力 電 圧	DC400V
出 力 電 気 方 式	三相3線式
定 格 周 波 数	60 Hz
出 力 力 率	95%以上
定 格 出 力 電 圧	AC202V
定 格 出 力 電 流	AC28.6A
定 格 負 荷 効 率	94.5%
電 力 制 御 方 式	最大出力追従制御
出 力 制 御 方 式	電流制御形

パナソニック電工株式会社

## 各月の電力使用計画及び実績

## 各月の電力使用計画

		常時 契約電力 (kW)	最大電力 (kW)	使用電力量 (kWh)	力率 (%)
平成30年	4月	2,400	2,400	1,171,000	98
平成30年	5月	2,400	2,400	1,215,000	98
平成30年	6月	2,400	2,400	1,177,000	98
平成30年	7月	2,400	2,400	1,210,000	98
平成30年	8月	2,400	2,400	1,213,000	98
平成30年	9月	2,400	2,400	1,162,000	98
平成30年	10月	2,400	2,400	1,236,000	98
平成30年	11月	2,400	2,400	1,191,000	98
平成30年	12月	2,400	2,400	1,225,000	98
平成31年	1月	2,400	2,400	1,248,000	98
平成31年	2月	2,400	2,400	1,109,000	98
平成31年	3月	2,400	2,400	1,213,000	98
予想合計		—	—	14,370,000	—

## 電力使用実績

		常時 契約電力 (kW)	最大電力 (kW)	使用電力量 (kWh)	力率 (%)
平成28年	10月	2,350	1,857	1,235,462	100
平成28年	11月	2,350	1,947	1,190,195	99
平成28年	12月	2,350	2,224	1,224,840	100
平成29年	1月	2,350	1,916	1,246,985	100
平成29年	2月	2,350	1,816	1,107,993	100
平成29年	3月	2,350	1,809	1,212,615	100
平成29年	4月	2,350	1,823	1,170,449	100
平成29年	5月	2,350	1,981	1,214,121	100
平成29年	6月	2,350	1,942	1,176,022	100
平成29年	7月	2,350	1,849	1,208,671	99
平成29年	8月	2,350	2,193	1,212,698	99
平成29年	9月	2,350	2,055	1,160,819	99
実績合計		—	—	14,360,870	—

## 昼間および夜間・休日の電力使用計画

	電力量(kWh)		
	昼間	夜間・休日	重負荷
平成29年 4月	549,000	622,000	
平成29年 5月	510,000	705,000	
平成29年 6月	603,000	574,000	
平成29年 7月	291,000	634,000	285,000
平成29年 8月	303,000	610,000	300,000
平成29年 9月	279,000	612,000	271,000
平成29年 10月	589,000	647,000	
平成29年 11月	560,000	631,000	
平成29年 12月	557,000	668,000	
平成30年 1月	545,000	703,000	
平成30年 2月	537,000	572,000	
平成30年 3月	596,000	617,000	
予想合計	5,919,000	7,595,000	856,000

- ・昼間 : 午前8時から午後10時までの時間帯における電力量(ただし休日および重負荷の時間帯を除く)
- ・重負荷時: 7月1日から9月30日の期間の午前10時から午後5時までの時間帯における電力量(ただし休日を除く)
- ・夜間・休日 : 上記以外の時間帯における電力量

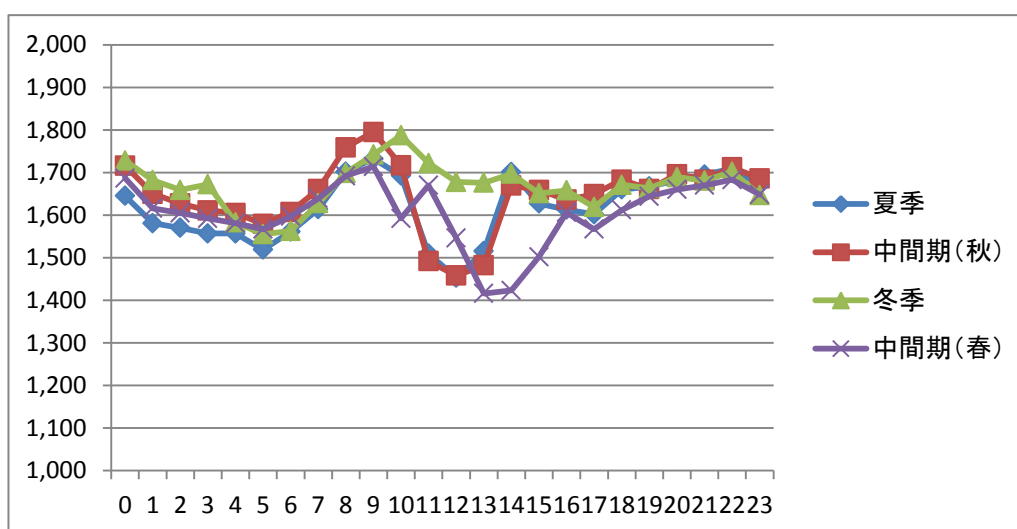
※ 休日とは次のとおりです。

- ・日曜日
- ・平成30年
  - 4月 : 29日、30日
  - 5月 : 3日、4日、5日
  - 7月 : 16日
  - 8月 : 11日
  - 9月 : 17日、24日
  - 10月 : 8日
  - 11月 : 3日、23日
  - 12月 : 24日、30日、31日
- ・平成31年
  - 1月 : 1日、2日、3日、14日
  - 2月 : 11日
  - 3月 : 21日

操業態様 平日(夏季・冬季・中間期)

日負荷データ

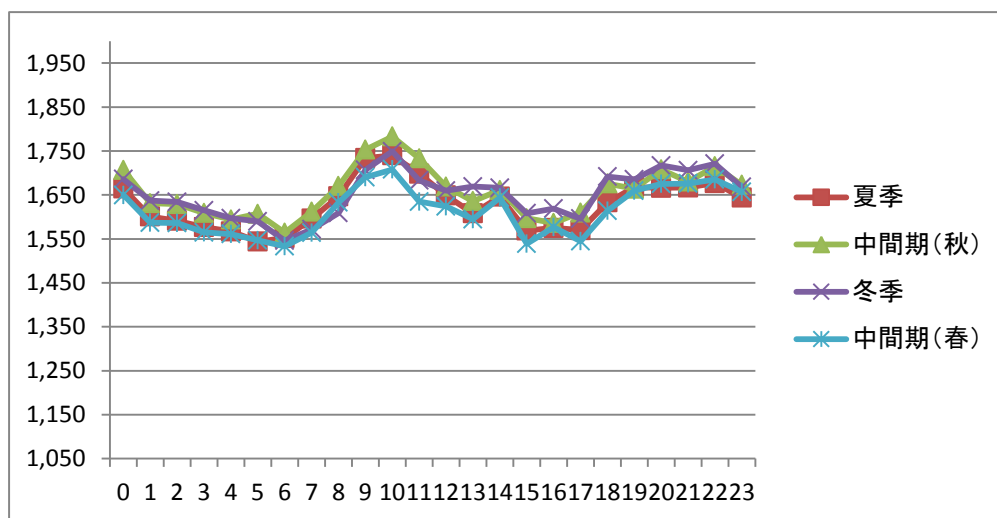
年月日	H28.10.13(木)	H29.1.23(月)	H29.4.14(金)	H29.7.10(月)
時	中間期(秋) kWh	冬季 kWh	中間期(春) kWh	夏季 kWh
0	1,716	1,728	1,687	1,645
1	1,650	1,682	1,616	1,581
2	1,627	1,659	1,605	1,570
3	1,611	1,672	1,592	1,557
4	1,605	1,583	1,581	1,557
5	1,579	1,555	1,567	1,519
6	1,607	1,563	1,597	1,561
7	1,661	1,628	1,639	1,614
8	1,759	1,699	1,692	1,702
9	1,795	1,742	1,714	1,732
10	1,717	1,787	1,592	1,693
11	1,492	1,722	1,670	1,509
12	1,458	1,678	1,546	1,453
13	1,482	1,676	1,416	1,515
14	1,669	1,697	1,423	1,701
15	1,659	1,651	1,502	1,627
16	1,636	1,658	1,606	1,613
17	1,649	1,619	1,567	1,602
18	1,683	1,671	1,612	1,660
19	1,661	1,663	1,644	1,667
20	1,696	1,689	1,660	1,682
21	1,683	1,681	1,670	1,695
22	1,712	1,702	1,683	1,709
23	1,686	1,647	1,648	1,671
合計	39,493	40,052	38,529	38,835
最大	1,795	1,787	1,714	1,732
平均	1,646	1,669	1,605	1,618



操業態様 休日(夏季・冬季・中間期)

日負荷データ

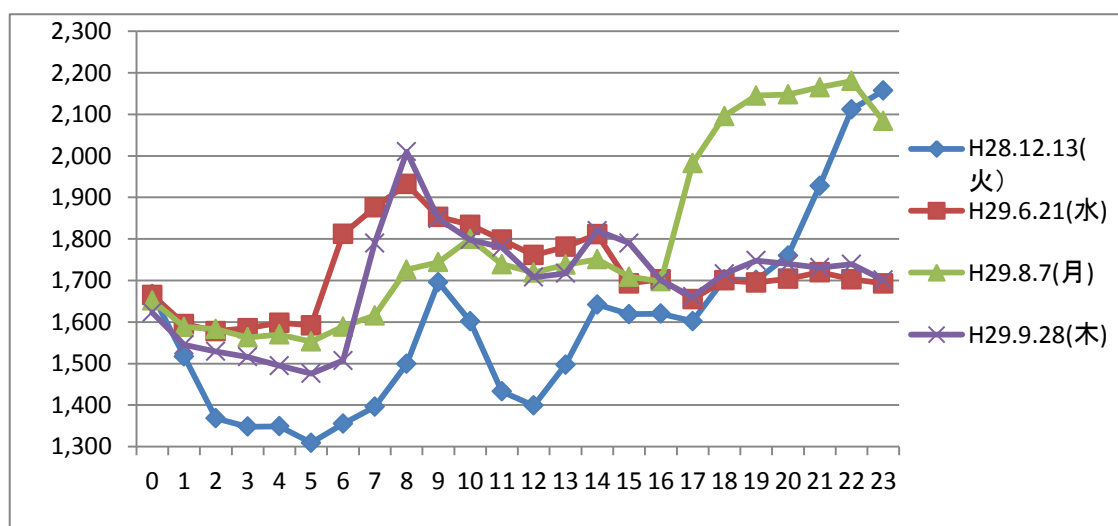
年月日	H28.10.16(日)	H29.1.15(日)	H29.4.16(日)	H29.7.9(日)
時	中間期(秋) kWh	冬季 kWh	中間期(春) kWh	夏季 kWh
0	1,707	1,686	1,650	1,665
1	1,631	1,637	1,587	1,601
2	1,629	1,634	1,586	1,591
3	1,609	1,615	1,565	1,577
4	1,594	1,597	1,561	1,567
5	1,607	1,590	1,547	1,544
6	1,564	1,546	1,533	1,552
7	1,612	1,572	1,564	1,596
8	1,670	1,609	1,633	1,647
9	1,753	1,707	1,690	1,734
10	1,783	1,749	1,708	1,740
11	1,733	1,683	1,635	1,698
12	1,669	1,660	1,624	1,649
13	1,636	1,669	1,595	1,608
14	1,661	1,666	1,644	1,646
15	1,597	1,608	1,539	1,569
16	1,586	1,619	1,577	1,575
17	1,610	1,596	1,545	1,570
18	1,676	1,692	1,614	1,633
19	1,664	1,685	1,660	1,668
20	1,708	1,717	1,675	1,666
21	1,680	1,706	1,676	1,667
22	1,715	1,721	1,685	1,677
23	1,673	1,668	1,657	1,644
合計	39,767	39,632	38,750	39,084
最大	1,783	1,749	1,708	1,740
平均	1,657	1,651	1,615	1,629



作業態様 雨天時(最大需要電力日)

日負荷データ

年月日	H28.12.13(火)	H29.6.21(水)	H29.8.7(月)	H29.9.28(木)
時	① kWh	② kWh	③ kWh	④ kWh
0	1,667	1,665	1,652	1,623
1	1,517	1,595	1,588	1,545
2	1,368	1,578	1,583	1,529
3	1,348	1,585	1,563	1,516
4	1,349	1,598	1,570	1,495
5	1,309	1,592	1,553	1,476
6	1,355	1,812	1,589	1,507
7	1,396	1,876	1,616	1,790
8	1,499	1,932	1,726	2,010
9	1,696	1,853	1,744	1,849
10	1,602	1,834	1,800	1,798
11	1,433	1,798	1,739	1,780
12	1,399	1,761	1,719	1,708
13	1,497	1,781	1,738	1,717
14	1,642	1,811	1,751	1,820
15	1,619	1,693	1,709	1,790
16	1,620	1,703	1,698	1,700
17	1,602	1,655	1,982	1,661
18	1,703	1,700	2,096	1,716
19	1,701	1,695	2,145	1,748
20	1,760	1,704	2,148	1,740
21	1,928	1,720	2,165	1,731
22	2,112	1,703	2,180	1,739
23	2,157	1,693	2,084	1,701
合計	38,279	41,337	43,138	40,689
最大	2,157	1,932	2,180	2,010
平均	1,595	1,722	1,797	1,695



## 各月の最大使用電力・最小使用電力

日負荷データ

		最大使用電力 kW	最小使用電力 kW
平成28年	10月	1,857	1,730
平成28年	11月	1,947	1,694
平成28年	12月	2,224	1,686
平成29年	1月	1,916	1,716
平成29年	2月	1,816	1,706
平成29年	3月	1,809	1,692
平成29年	4月	1,823	1,684
平成29年	5月	1,981	1,698
平成29年	6月	1,942	1,698
平成29年	7月	1,849	1,714
平成29年	8月	2,193	1,724
平成29年	9月	2,055	1,700

・最小使用電力:日毎の最大使用電力の中で最小の使用電力とします。

