

● 作業内容

令和5年3月

解体工事：東側の既設No.2配水池で解体工事
 運搬：コンクリート殻運搬、スクラップ等運搬
 準備工：東側の既設No.2、3配水池の仮囲い嵩上げ作業

・工事用車両の通行予定

普通車：約8台/日・4tトラック：約8台/月・10tダンプ：約3台×6回/日

令和5年4月

解体工事：東側の既設No.2、3配水池で解体工事
 運搬：コンクリート殻運搬、スクラップ等運搬

・工事用車両の通行予定

普通車：約6台/日・4tトラック：約8台/月・10tダンプ：約5台×6回/日

● 令和5年 2月の工事写真

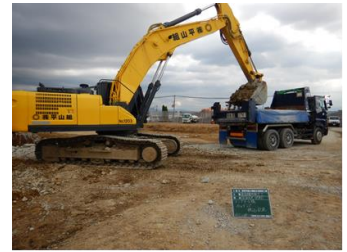
解体作業状況



破碎 仕分け
(コンクリート塊と鉄筋分別)



10tダンプ積み込み状況



● 今月のトピックス

配水場西側の旧配水池、旧着水井等の解体作業が完了しました。ご協力ありがとうございました。3月からは配水場東側の既設No.2、3配水池の解体作業を行います。工事期間中は何かとご迷惑をお掛け致しますが、環境・安全には十分注意してまいります。皆様方のご理解、ご協力の程、よろしくお願い致します。

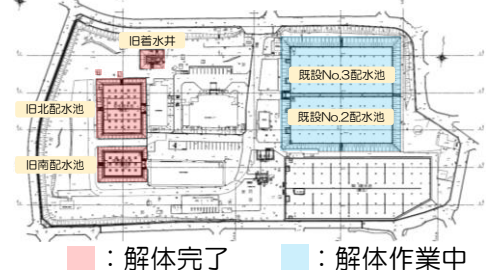
【着工前】



【完了】

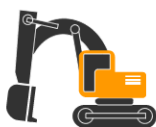


配水場平面図



工事の際はご近所の皆様になんかご迷惑をおかけすることもあると思いますが、何卒ご理解の上、ご協力くださいますようお願いいたします。
 何かご不明な点やお気づきのことがございましたら、下記の方までご連絡下さい。

堺市上下水道局 ホームページ
 「家原寺配水場配水池更新工事」
 の情報へ



● お問い合わせ先

【施工業者】

大日本土木・クボタ・今重建設工事共同企業体
 堺 家 原 寺 配 水 作 業 所
 住 所：大阪府堺市西区家原寺町2-21-1 (家原寺配水場内)
 TEL：072-360-4033
 FAX：072-360-4173
 担当者：塩尻 (現場代理人)、岡田、児玉、田中 (現場職員)

工事に関するお問合せなど
 お気軽にご連絡ください。

