

## 発電設備(系統連系無し)

## ガスタービン非常用発電装置要目

名 称	IM400型ガスタービン
形 式	開放サイクル1軸式
最 大 出 力	2,366 PS
回 転 数	13,820 RPM
冷 却 方 式	空冷式
燃 料	灯油(約 700 L/時)
潤 滑 油	MIL-L-23699(合成油)
起 動 方 法	エアタービン式エアスターター

形 式	自励三相交流同期発電機
定 格 出 力	2,000 kVA (1,600 kW)
極 数	4極
回 転 数	1,800 RPM
周 波 数	60 Hz
力 率	80 %
電 圧	6,600 V
電 流	175 A
効 率	94 % (負荷時 100 %)

石川島播磨重工業株式会社

上記の発電設備については、停電時の非常用発電以外に毎月1回1時間の実負荷試験及び受電設備の点検時に使用しています。

## 発電設備(系統連系有り)

## 太陽光発電装置要目

名 称	系統連系型太陽光発電システム
定 格 出 力	20kW
定 格 入 力 電 圧	DC400V
出 力 電 気 方 式	三相3線式
定 格 周 波 数	60 Hz
出 力 力 率	95%以上
定 格 出 力 電 圧	AC202V
定 格 出 力 電 流	AC28.6A
定 格 負 荷 効 率	94.5%
電 力 制 御 方 式	最大出力追従制御
出 力 制 御 方 式	電流制御形

パナソニック電工株式会社

## 各月の電力使用計画及び実績

## 各月の電力使用計画

		常時 契約電力 (kW)	最大電力 (kW)	使用電力量 (kWh)	力率 (%)
令和元年	10月	2,450	2,450	1,255,000	98
令和元年	11月	2,450	2,450	1,196,000	98
令和元年	12月	2,450	2,450	1,273,000	98
令和2年	1月	2,450	2,450	1,241,000	98
令和2年	2月	2,450	2,450	1,163,000	98
令和2年	3月	2,450	2,450	1,230,000	98
令和2年	4月	2,450	2,450	1,214,000	98
令和2年	5月	2,450	2,450	1,270,000	98
令和2年	6月	2,450	2,450	1,202,000	98
令和2年	7月	2,450	2,450	1,296,000	98
令和2年	8月	2,450	2,450	1,264,000	98
令和2年	9月	2,450	2,450	1,267,000	98
予想合計		———	———	14,871,000	———

## 電力使用実績

		常時 契約電力 (kW)	最大電力 (kW)	使用電力量 (kWh)	力率 (%)
平成30年	4月	2,400	2,146	1,173,122	100
平成30年	5月	2,400	2,266	1,226,863	100
平成30年	6月	2,400	2,187	1,161,635	100
平成30年	7月	2,400	2,299	1,252,748	99
平成30年	8月	2,400	2,028	1,221,072	98
平成30年	9月	2,400	2,371	1,225,934	98
平成30年	10月	2,400	1,949	1,212,212	100
平成30年	11月	2,400	1,802	1,154,301	100
平成30年	12月	2,400	1,926	1,229,997	100
平成31年	1月	2,400	1,883	1,198,588	100
平成31年	2月	2,400	1,980	1,084,238	100
平成31年	3月	2,400	1,944	1,187,671	100
実績合計		———	———	14,328,381	———

## 昼間および夜間・休日の電力使用計画

	電力量(kWh)		
	昼間	夜間・休日	重負荷
令和元年 10月	624,000	631,000	
令和元年 11月	590,000	606,000	
令和元年 12月	585,000	688,000	
令和2年 1月	548,000	693,000	
令和2年 2月	570,000	593,000	
令和2年 3月	588,000	642,000	
令和2年 4月	570,000	644,000	
令和2年 5月	539,000	731,000	
令和2年 6月	618,000	584,000	
令和2年 7月	311,000	676,000	309,000
令和2年 8月	314,000	634,000	316,000
令和2年 9月	301,000	666,000	300,000
予想合計	6,158,000	7,788,000	925,000

- ・昼間 : 午前8時から午後10時までの時間帯における電力量(ただし休日および重負荷の時間帯を除く)
- ・重負荷時: 7月1日から9月30日の期間の午前10時から午後5時までの時間帯における電力量(ただし休日を除く)
- ・夜間・休日 : 上記以外の時間帯における電力量

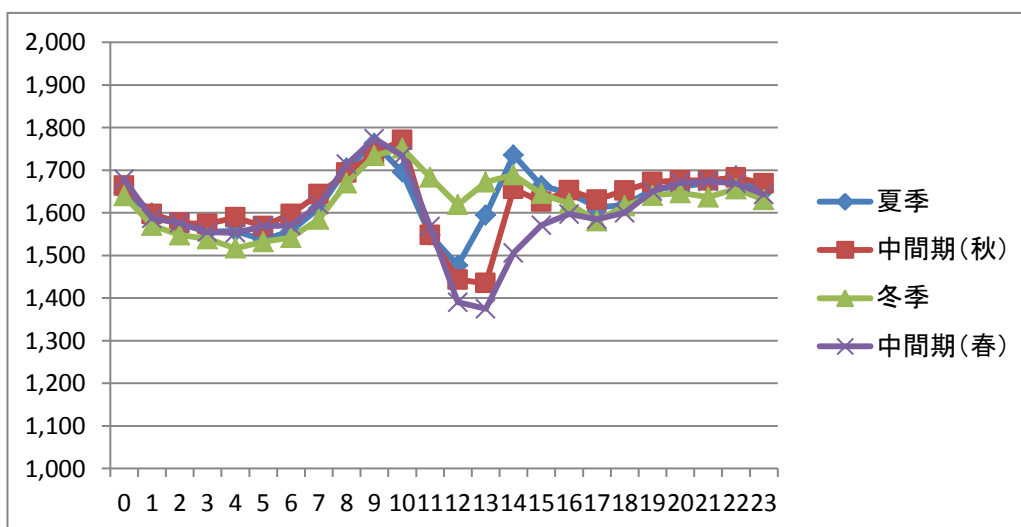
※ 休日とは次のとおりです。

- ・日曜日
- ・国民の祝日と以下の日
  - 4月 : 30日
  - 5月 : 1日、2日
  - 12月 : 30日、31日
  - 1月 : 2日、3日

操業態様 平日(夏季・冬季・中間期)

日負荷データ

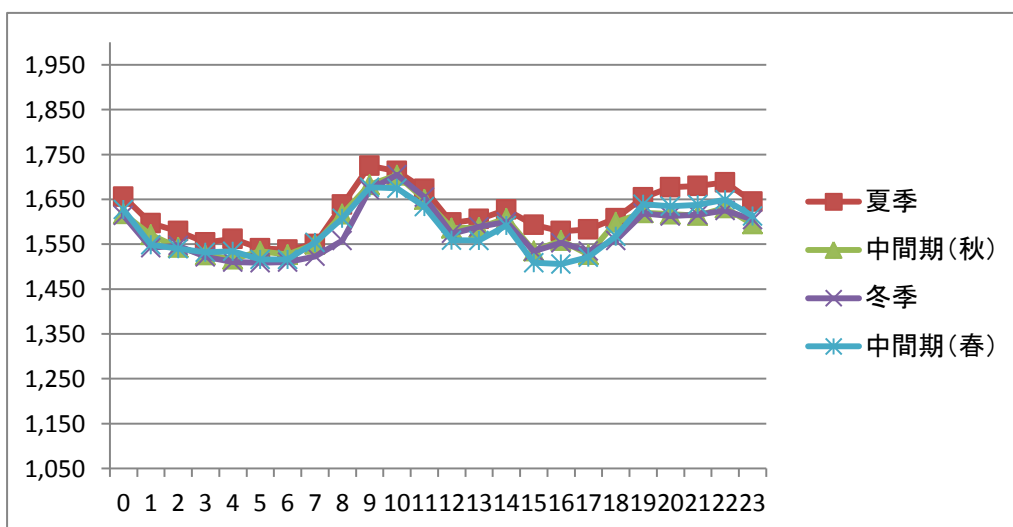
年月日	H30.4.19(木)	H30.7.23(月)	H30.10.11(木)	H31.1.18(金)
時	中間期(春) kWh	夏季 kWh	中間期(秋) kWh	冬季 kWh
0	1,679	1,648	1,664	1,640
1	1,587	1,599	1,597	1,570
2	1,576	1,575	1,576	1,548
3	1,555	1,556	1,574	1,539
4	1,553	1,557	1,589	1,517
5	1,569	1,537	1,569	1,532
6	1,570	1,557	1,597	1,542
7	1,619	1,611	1,644	1,585
8	1,714	1,705	1,694	1,670
9	1,774	1,763	1,739	1,734
10	1,734	1,696	1,771	1,752
11	1,568	1,548	1,548	1,684
12	1,390	1,477	1,443	1,619
13	1,375	1,595	1,435	1,672
14	1,506	1,736	1,656	1,689
15	1,571	1,664	1,626	1,645
16	1,597	1,646	1,653	1,622
17	1,585	1,613	1,631	1,581
18	1,600	1,618	1,652	1,616
19	1,651	1,655	1,672	1,641
20	1,671	1,662	1,676	1,647
21	1,674	1,669	1,676	1,637
22	1,669	1,687	1,683	1,656
23	1,643	1,651	1,669	1,631
合計	38,430	39,025	39,034	38,969
最大	1,774	1,763	1,771	1,752
平均	1,601	1,626	1,626	1,624



操業態様 休日(夏季・冬季・中間期)

日負荷データ

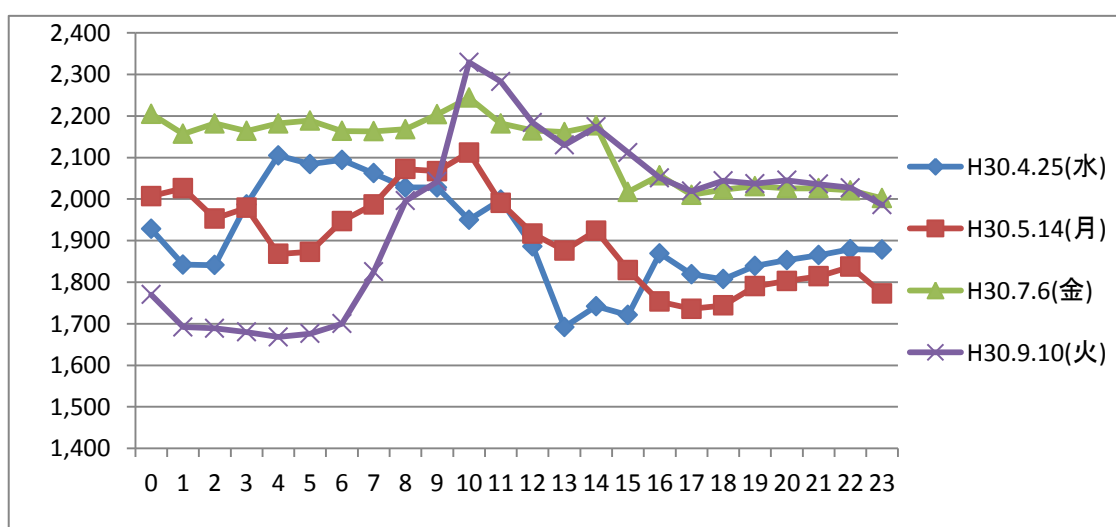
年月日	H30.4.22(日)	H30.7.22(日)	H30.10.7(日)	H31.1.13(日)
時	中間期(春) kWh	夏季 kWh	中間期(秋) kWh	冬季 kWh
0	1,627	1,656	1,618	1,614
1	1,549	1,597	1,571	1,542
2	1,540	1,579	1,543	1,547
3	1,532	1,554	1,526	1,522
4	1,534	1,562	1,517	1,510
5	1,516	1,541	1,534	1,509
6	1,516	1,538	1,527	1,510
7	1,554	1,550	1,550	1,523
8	1,608	1,638	1,617	1,558
9	1,677	1,725	1,683	1,671
10	1,675	1,713	1,704	1,705
11	1,634	1,673	1,650	1,655
12	1,559	1,598	1,586	1,574
13	1,558	1,606	1,587	1,589
14	1,592	1,627	1,608	1,600
15	1,509	1,593	1,535	1,534
16	1,506	1,579	1,558	1,553
17	1,521	1,583	1,527	1,535
18	1,568	1,608	1,599	1,558
19	1,639	1,654	1,620	1,619
20	1,635	1,677	1,617	1,613
21	1,638	1,680	1,614	1,616
22	1,649	1,688	1,631	1,625
23	1,613	1,645	1,595	1,605
合計	37,949	38,864	38,117	37,887
最大	1,677	1,725	1,704	1,705
平均	1,581	1,619	1,588	1,579



操業態様 雨天時(最大需要電力日)

日負荷データ

年月日	H30.4.25(水)	H30.5.14(月)	H30.7.6(金)	H30.9.10(火)
時	① kWh	② kWh	③ kWh	④ kWh
0	1,928	2,007	2,205	1,770
1	1,842	2,026	2,157	1,692
2	1,841	1,953	2,182	1,689
3	1,987	1,979	2,164	1,680
4	2,105	1,868	2,182	1,668
5	2,084	1,873	2,189	1,676
6	2,094	1,947	2,164	1,700
7	2,062	1,987	2,163	1,825
8	2,028	2,072	2,168	1,996
9	2,028	2,067	2,204	2,042
10	1,950	2,112	2,244	2,329
11	1,998	1,991	2,182	2,283
12	1,886	1,917	2,165	2,184
13	1,692	1,876	2,161	2,130
14	1,742	1,924	2,177	2,174
15	1,721	1,829	2,017	2,112
16	1,869	1,753	2,057	2,051
17	1,819	1,736	2,010	2,019
18	1,807	1,744	2,023	2,044
19	1,839	1,790	2,031	2,037
20	1,853	1,803	2,026	2,045
21	1,865	1,814	2,026	2,036
22	1,879	1,837	2,021	2,027
23	1,878	1,773	2,002	1,986
合計	45,797	45,678	50,920	47,195
最大	2,105	2,112	2,244	2,329
平均	1,908	1,903	2,122	1,966



## 各月の最大使用電力・最小使用電力

日負荷データ

		最大使用電力 kW	最小使用電力 kW
平成30年	4月	2,146	1,704
平成30年	5月	2,266	1,662
平成30年	6月	2,187	1,670
平成30年	7月	2,299	1,684
平成30年	8月	2,028	1,720
平成30年	9月	2,371	1,716
平成30年	10月	1,949	1,698
平成30年	11月	1,802	1,662
平成30年	12月	1,926	1,712
平成31年	1月	1,883	1,692
平成31年	2月	1,980	1,676
平成31年	3月	1,944	1,654

・最小使用電力:日毎の最大使用電力の中で最小の使用電力とします。

