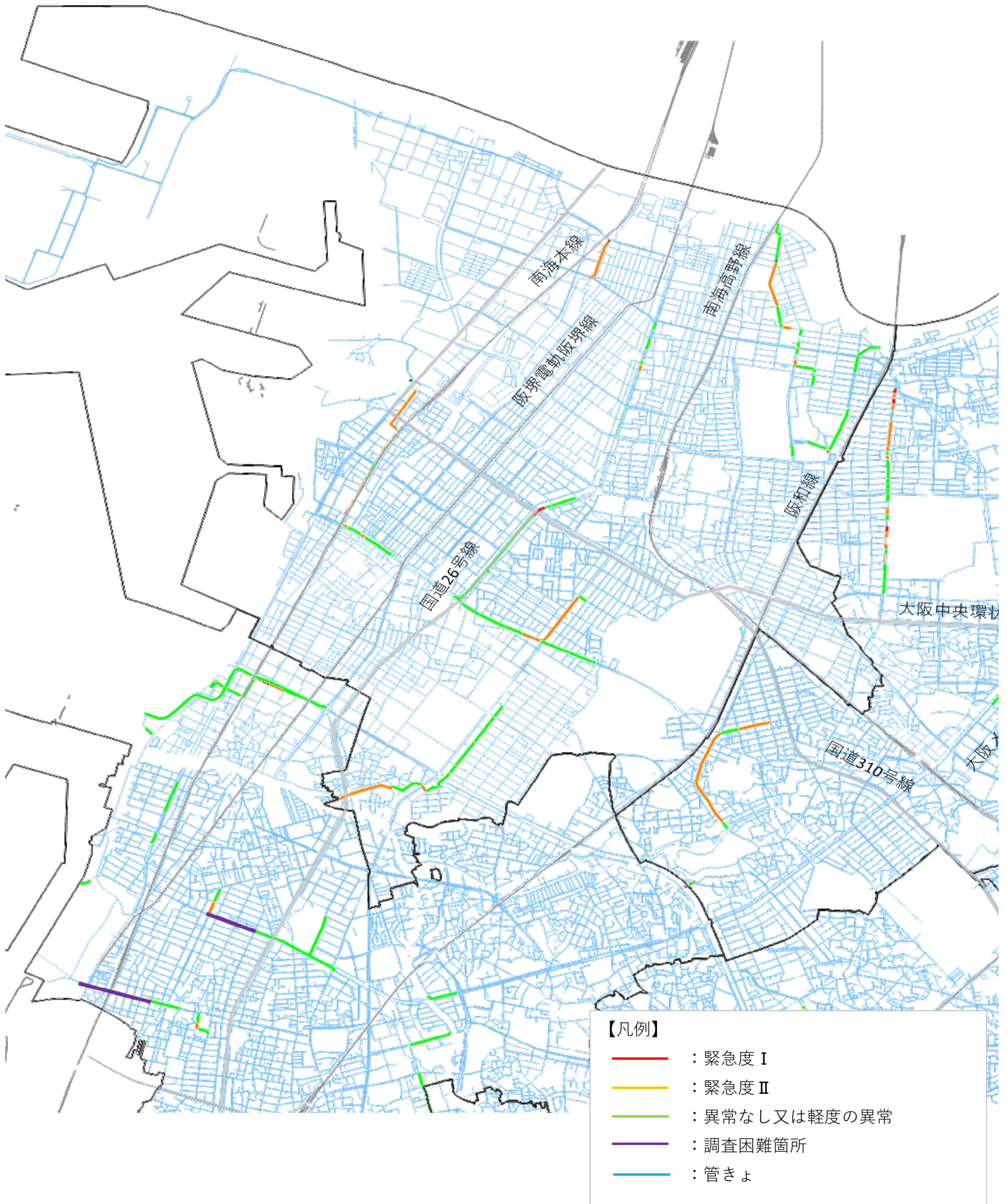
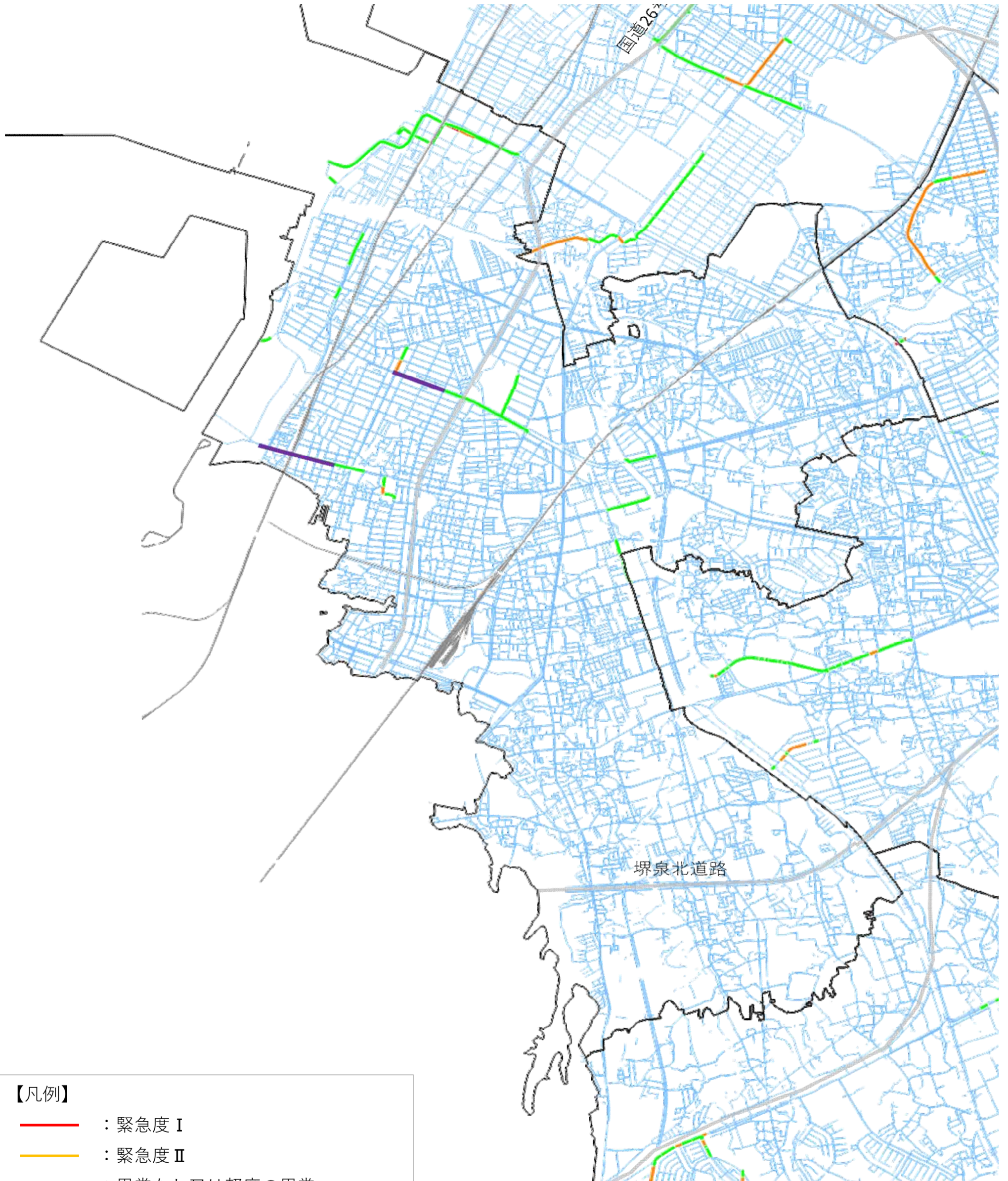


全国特別重点調査の調査結果（一般箇所、堺区）



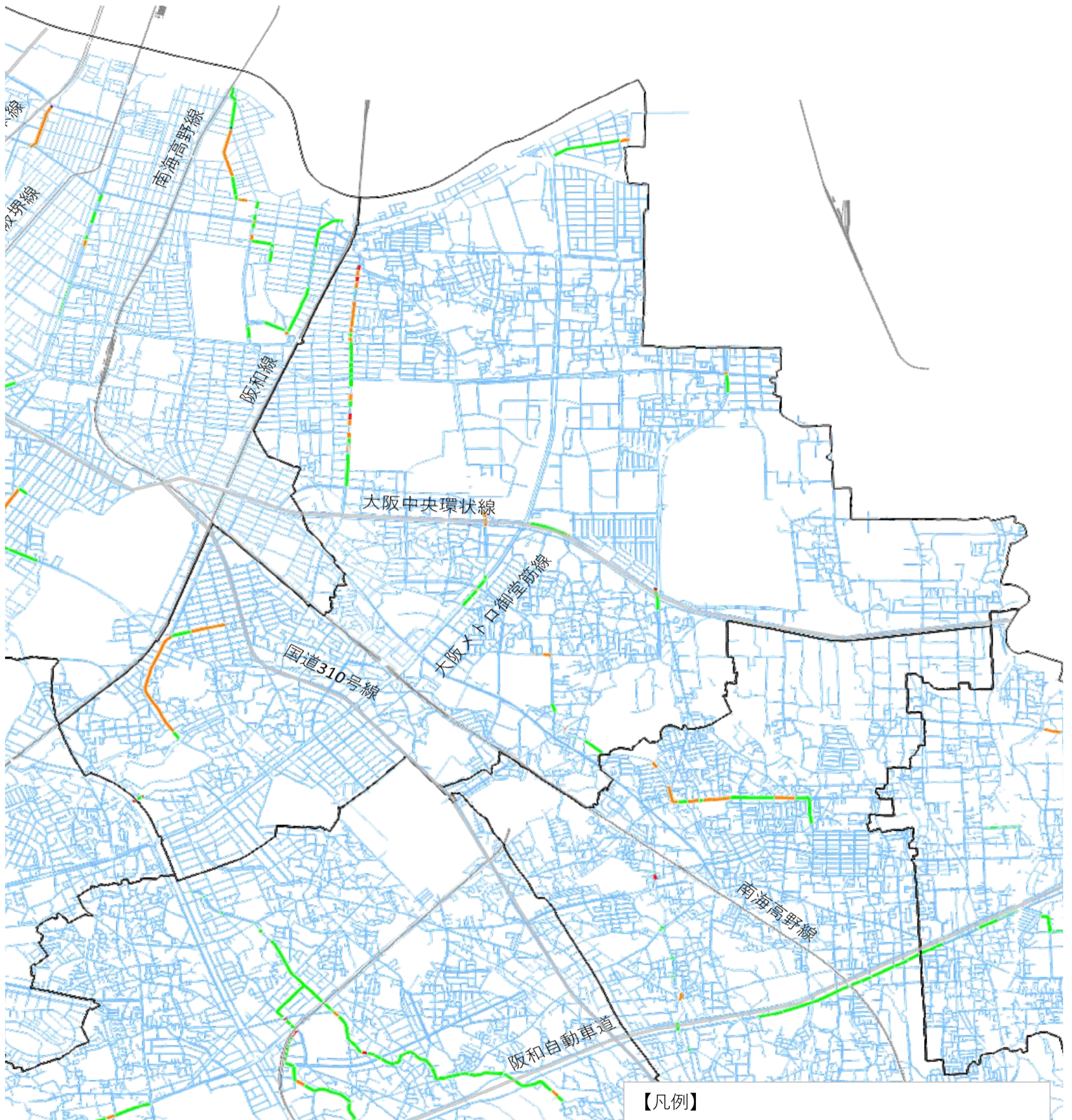
全国特別重点調査の調査結果（一般箇所、西区）



【凡例】

- : 緊急度Ⅰ
- : 緊急度Ⅱ
- : 異常なし又は軽度の異常
- : 調査困難箇所
- : 管きよ

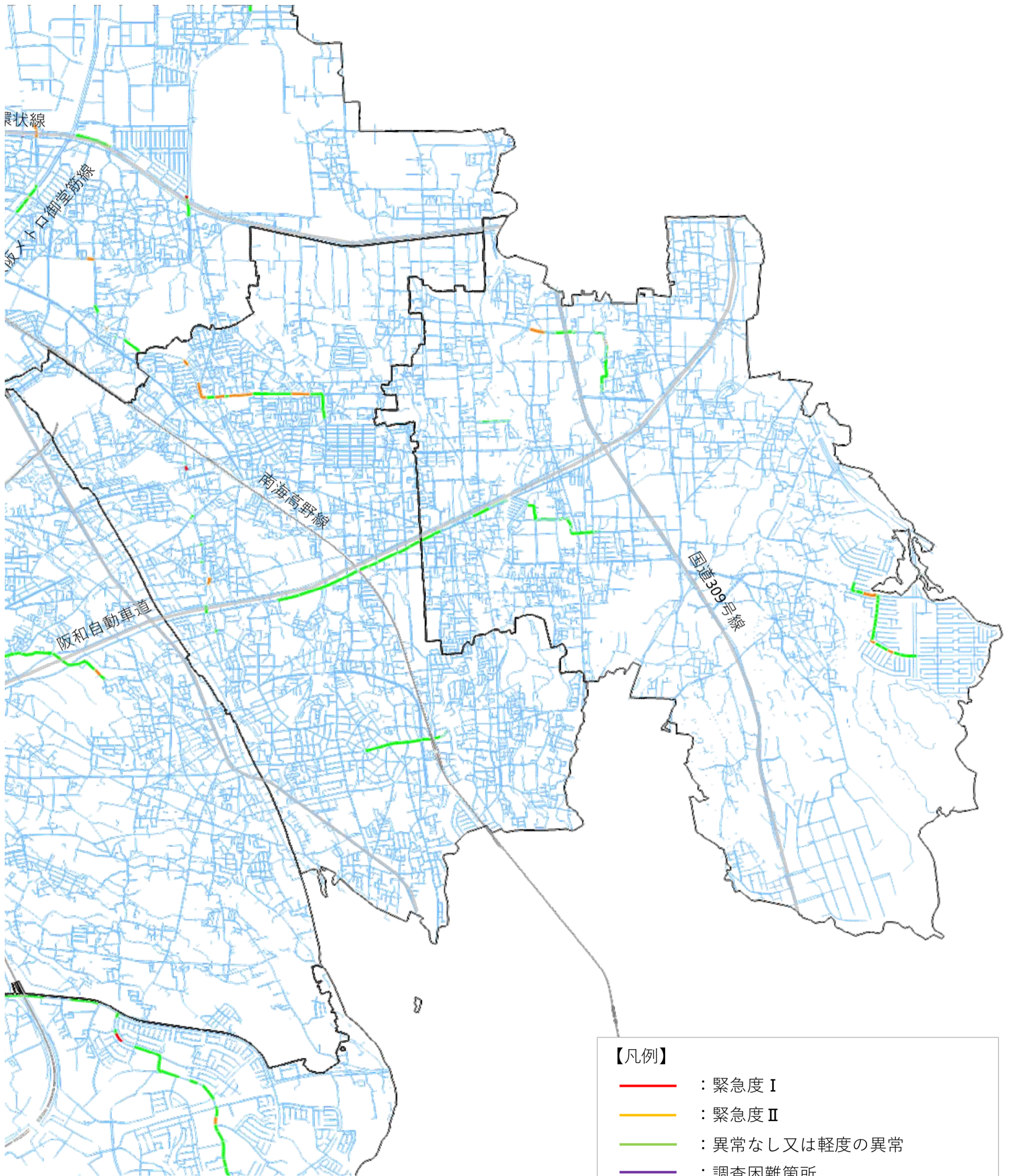
全国特別重点調査の調査結果（一般箇所、北区）



【凡例】

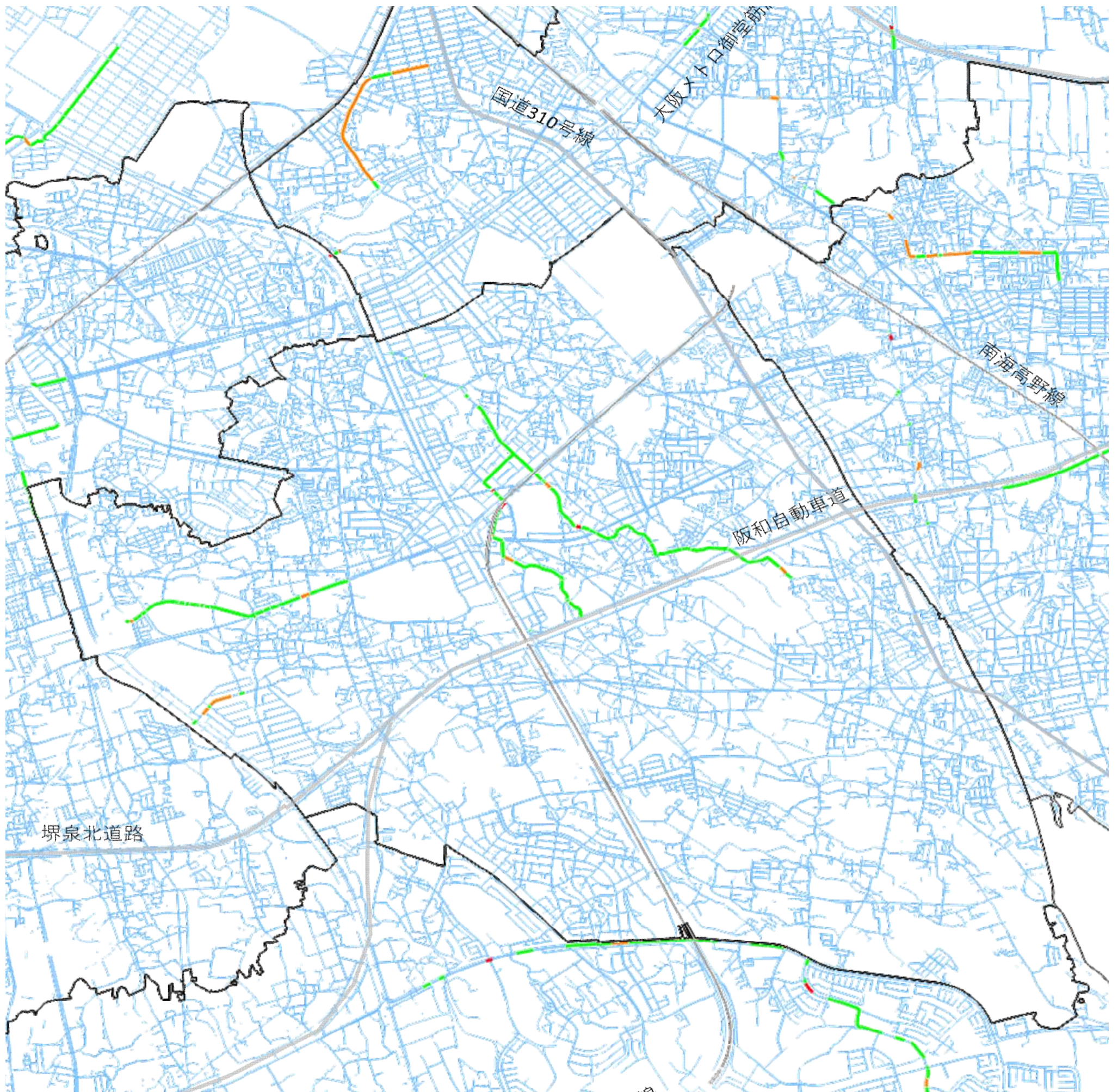
- : 緊急度Ⅰ
- : 緊急度Ⅱ
- : 異常なし又は軽度の異常
- : 調査困難箇所
- : 管きよ

全国特別重点調査の調査結果（一般箇所、東区・美原区）



- 【凡例】
- : 緊急度Ⅰ
 - : 緊急度Ⅱ
 - : 異常なし又は軽度の異常
 - : 調査困難箇所
 - : 管きよ

全国特別重点調査の調査結果（一般箇所、中区）



【凡例】

- : 緊急度Ⅰ
- : 緊急度Ⅱ
- : 異常なし又は軽度の異常
- : 調査困難箇所
- : 管きよ

全国特別重点調査の調査結果（一般箇所、南区）

