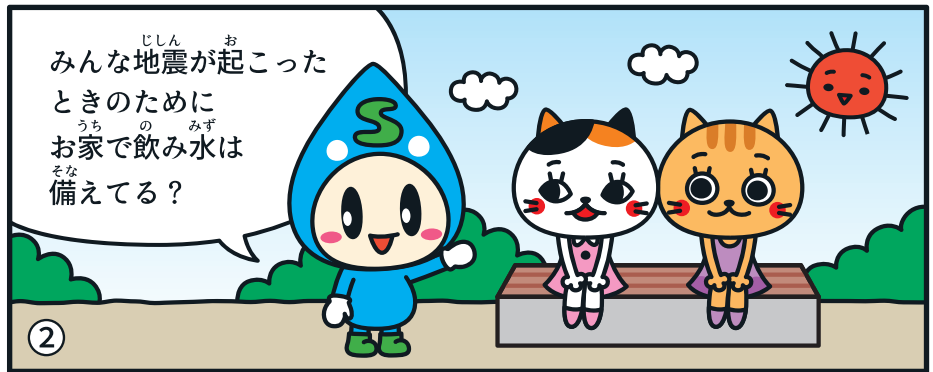


~マンガでたのしく学ぶ 水道・下水道!~

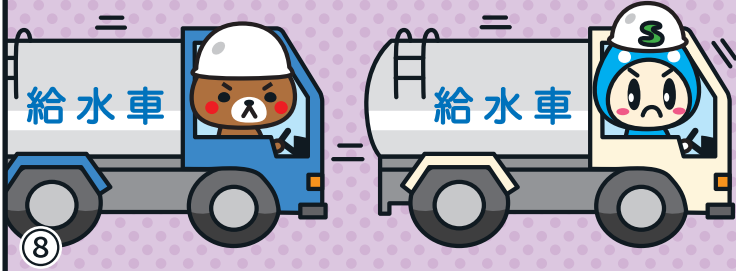
地震が発生しても水道は使えるの?

え・西村軍団



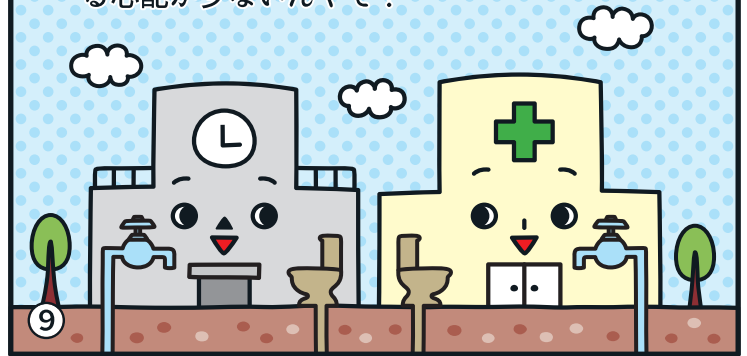
きゆうすい しゃ みず はいふ
給水タンク車での水の配布

まず人の命に関わる病院に優先的に水を配るねん。地震発生から数日後、他都市からの応援が到着したら小中学校などの指定避難所にも水を配りに行くで！



すいどうかん たいしんか
水道管の耐震化

病院や指定避難所につながる水道管は優先的に耐震化しているから地震が起こっても壊れる心配が少ないんやで！



それと、みんながずっと座ってるそのベンチ！！実は秘密が隠されてるんやで～！！



みんなの小学校に設置するこのベンチは「すいちちゃんのビックリじゃぐち」と言って水が出せる組み立て式の設備なんや！



「すいちちゃんのビックリじゃぐち」の設置

組み立ても簡単！だれでも組み立てられるように地域の防災訓練で訓練するんやで！

たてももの建物が壊れても、これがあるから安心やね！



また、地震に備えて事前家族と避難場所や連絡方法を決めておくとええで！！

ホームページには役に立つ情報がいっぱい！参考にしなや！

