

上下水道事業に関するアンケート(R2.12.1~R3.3.1)堺市民対象(主として電子申請システムにて調査※) R3.3.2

※ 一部は郵送、FAX等による回答

ご回答者様について

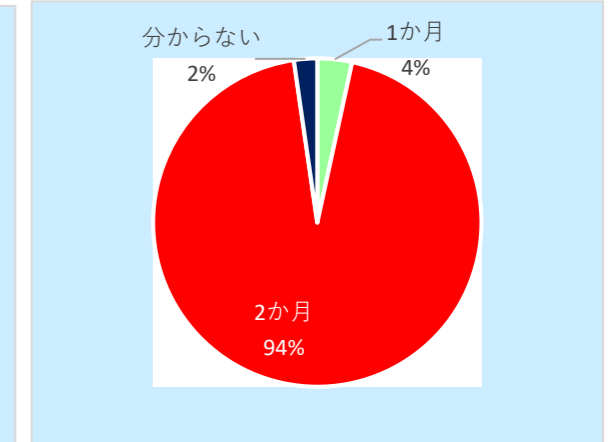
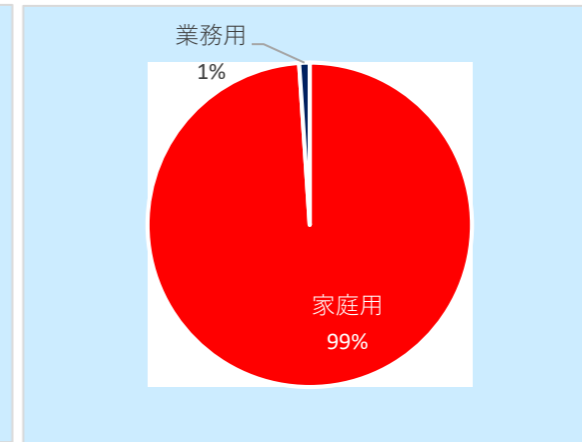
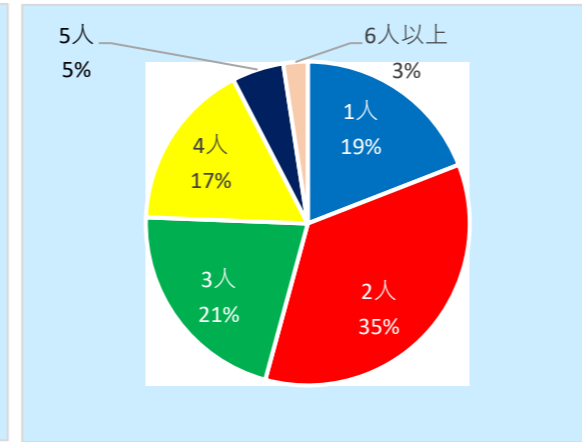
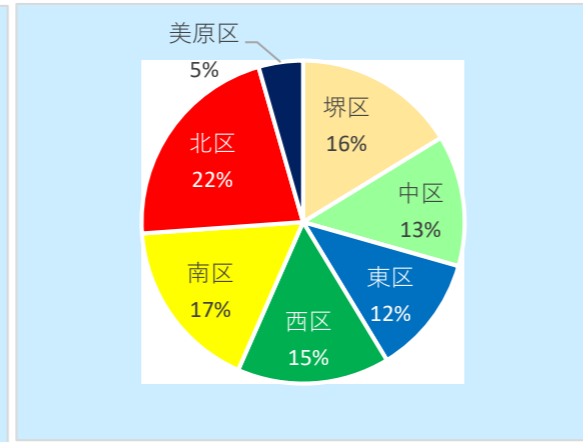
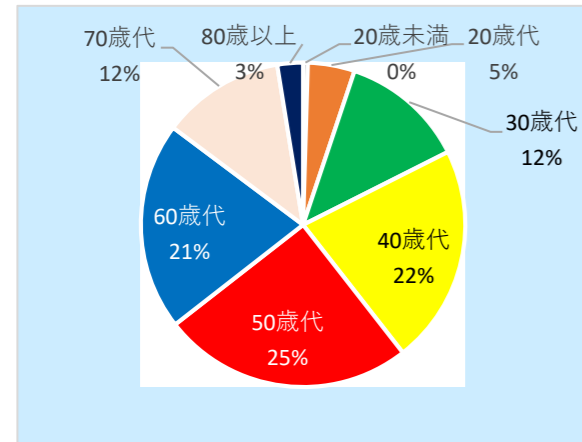
年代	回答数		(R2.11末現在)		アンケート回答率
	回答数	割合	人口比	人口	
20歳未満	21	0.5%	17.5%	145,362	0.01%
20歳代	210	4.7%	10.0%	83,321	0.25%
30歳代	559	12.4%	10.7%	88,640	0.63%
40歳代	983	21.9%	15.3%	127,257	0.77%
50歳代	1,124	25.0%	13.3%	110,913	1.01%
60歳代	933	20.8%	10.8%	89,887	1.04%
70歳代	549	12.2%	13.9%	115,391	0.48%
80歳以上	115	2.6%	8.5%	70,917	0.16%
合計	4,494			831,688	

お住まいの区	回答数		(R2.11末現在)		アンケート回答率
	回答数	割合	人口比	人口	
堺区	731	16.3%	17.6%	146,591	0.50%
中区	590	13.1%	14.7%	122,199	0.48%
東区	536	11.9%	10.4%	86,578	0.62%
西区	686	15.3%	16.6%	137,675	0.50%
南区	777	17.3%	16.9%	140,864	0.55%
北区	974	21.7%	19.2%	159,476	0.61%
美原区	200	4.5%	4.6%	38,305	0.52%
合計	4,494			831,688	

世帯人数	回答数		割合
	回答数	割合	
1人	858	19.1%	
2人	1,579	35.1%	
3人	961	21.4%	
4人	754	16.8%	
5人	233	5.2%	
6人以上	109	2.4%	
合計	4,494		

ご使用水道の種別	回答数		割合
	回答数	割合	
家庭用	4,447	99.0%	
業務用	47	1.0%	
合計	4,494		

何か月に一度の請求ですか	回答数		割合
	回答数	割合	
1か月	153	3.4%	
2か月	4,238	94.3%	
分からない	103	2.3%	
合計	4,494		

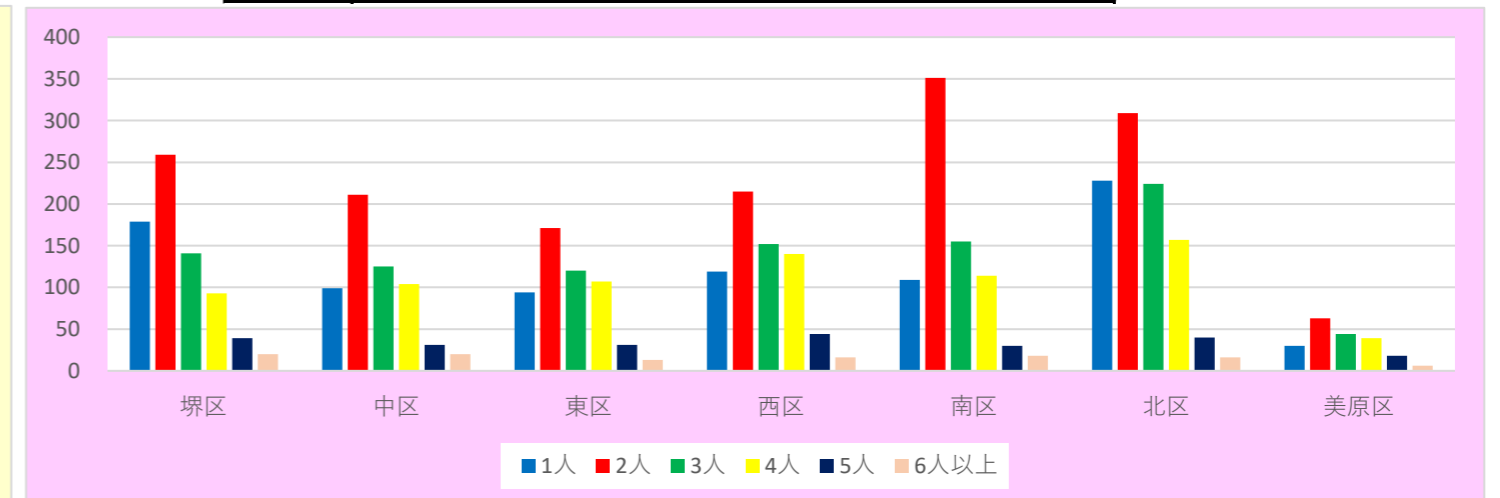
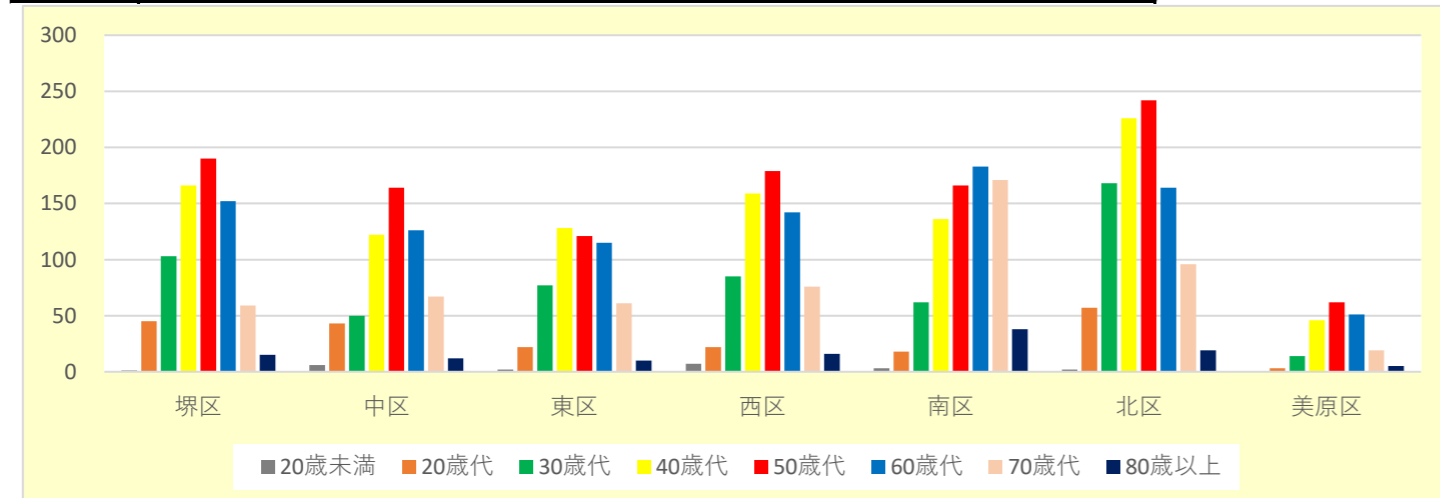


居住区一年代

	20歳未満	20歳代	30歳代	40歳代	50歳代	60歳代	70歳代	80歳以上	合計
堺区	1	45	103	166	190	152	59	15	731
中区	6	43	50	122	164	126	67	12	590
東区	2	22	77	128	121	115	61	10	536
西区	7	22	85	159	179	142	76	16	686
南区	3	18	62	136	166	183	171	38	777
北区	2	57	168	226	242	164	96	19	974
美原区	0	3	14	46	62	51	19	5	200
合計	21	210	559	983	1,124	933	549	115	4,494
区内の割合	20歳未満	20歳代	30歳代	40歳代	50歳代	60歳代	70歳代	80歳以上	
堺区	0.1%	6.2%	14.1%	22.7%	26.0%	20.8%	8.1%	2.1%	
中区	1.0%	7.3%	8.5%	20.7%	27.8%	21.4%	11.4%	2.0%	
東区	0.4%	4.1%	14.4%	23.9%	22.6%	21.5%	11.4%	1.9%	
西区	1.0%	3.2%	12.4%	23.2%	26.1%	20.7%	11.1%	2.3%	
南区	0.4%	2.3%	8.0%	17.5%	21.4%	23.6%	22.0%	4.9%	
北区	0.2%	5.9%	17.2%	23.2%	24.8%	16.8%	9.9%	2.0%	
美原区	0.0%	1.5%	7.0%	23.0%	31.0%	25.5%	9.5%	2.5%	

居住区一世帯人数

	1人	2人	3人	4人	5人	6人以上	合計
堺区	179	259	141	93	39	20	731
中区	99	211	125	104	31	20	590
東区	94	171	120	107	31	13	536
西区	119	215	152	140	44	16	686
南区	109	351	155	114	30	18	777
北区	228	309	224	157	40	16	974
美原区	30	63	44	39	18	6	200
合計	858	1,579	961	754	233	109	4,494
区内の割合	1人	2人	3人	4人	5人	6人以上	
堺区	24.5%	35.4%	19.3%	12.7%	5.3%	2.7%	
中区	16.8%	35.8%	21.2%	17.6%	5.3%	3.4%	
東区	17.5%	31.9%	22.4%	20.0%	5.8%	2.4%	
西区	17.3%	31.3%	22.2%	20.4%	6.4%	2.3%	
南区	14.0%	45.2%	19.9%	14.7%	3.9%	2.3%	
北区	23.4%	31.7%	23.0%	16.1%	4.1%	1.6%	
美原区	15.0%	31.5%	22.0%	19.5%	9.0%	3.0%	

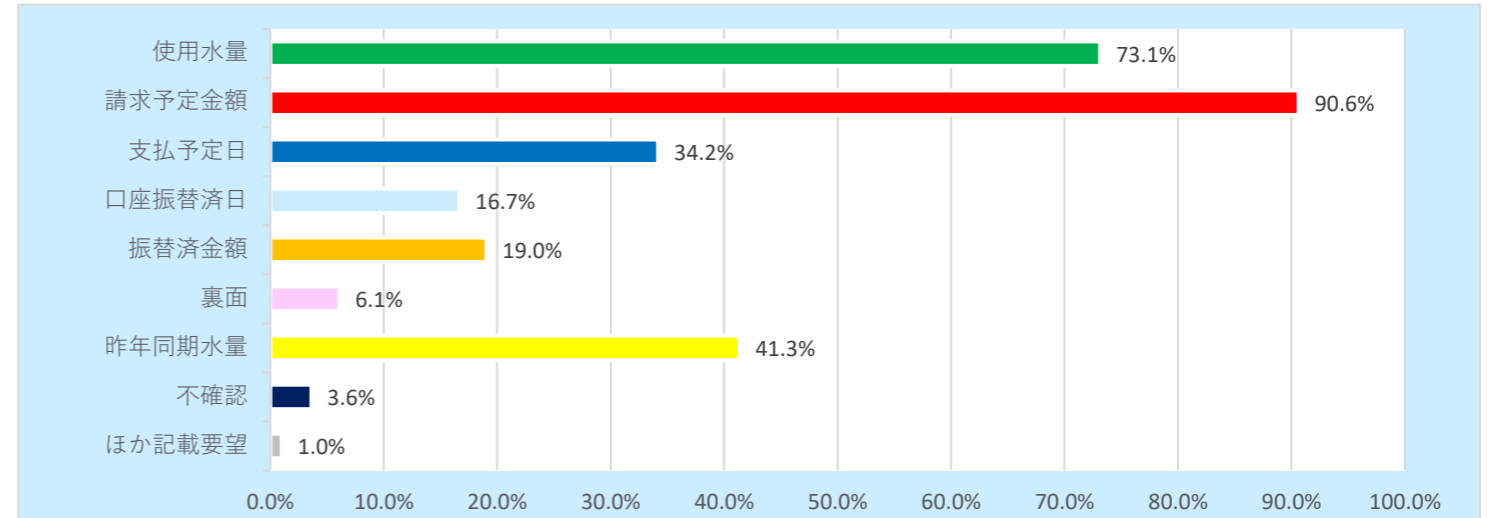


日常での事項について

問1 ご使用水量のほか、請求予定金額と口座振替済金額などを記載している「ご使用水量のお知らせ」（検針票）において、どのような内容を確認していますか。【複数回答可】

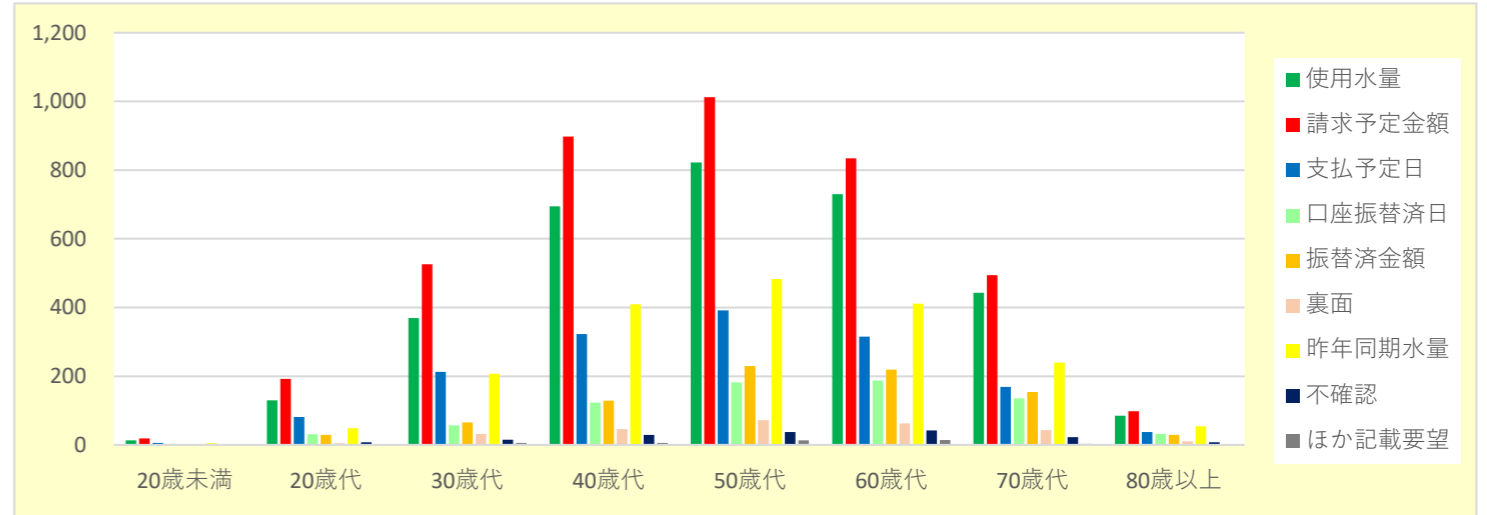
問1

全回答数	回答数	回答者数に対する割合
1	ご使用水量	3,287 73.1%
2	請求予定金額	4,073 90.6%
3	お支払い予定日	1,536 34.2%
4	「口座振替済のお知らせ」の振替日	749 16.7%
5	「口座振替済のお知らせ」の振替金額	856 19.0%
6	裏面（お知らせ、広告等）	273 6.1%
7	昨年同期の水量	1,858 41.3%
8	ほとんど確認していない	163 3.6%
9	上記のほかに記載してほしい内容（ ）	45 1.0%



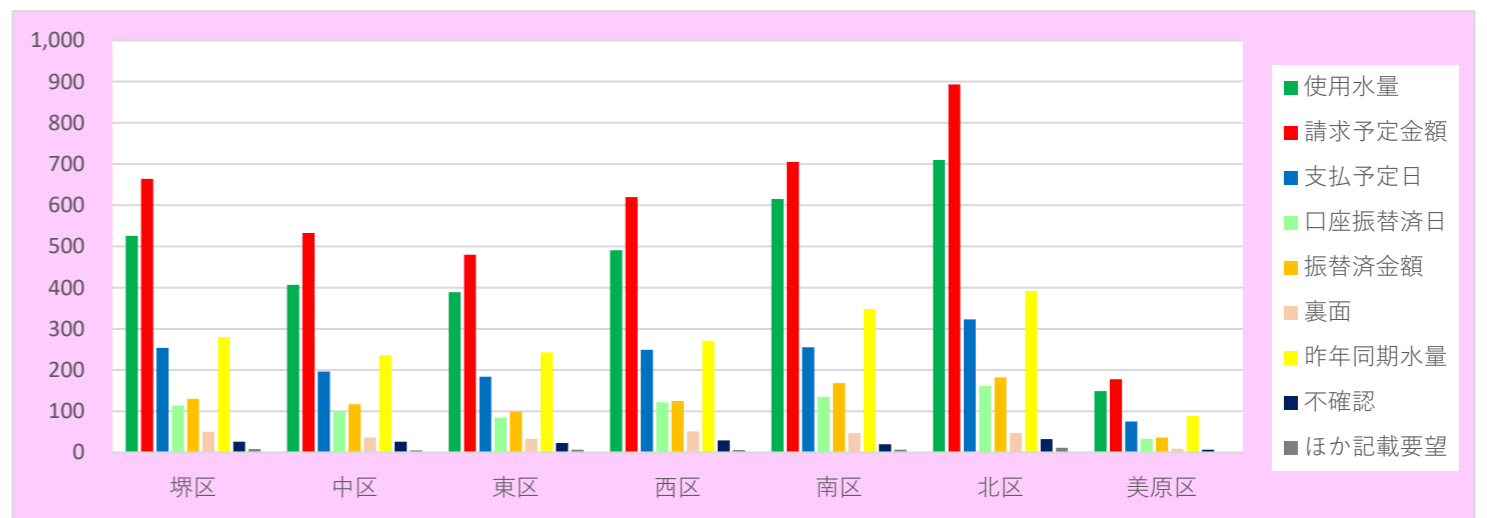
年代別回答数

	使用水量	請求予定金額	支払予定日	口座振替済日	振替済金額	裏面	昨年同期水量	不確認	ほか記載要望	合計
20歳未満	13	19	6	2	2	2	5	2	1	52
20歳代	130	192	81	31	29	5	49	8	0	525
30歳代	369	526	213	57	65	32	207	15	6	1,490
40歳代	695	898	323	123	129	46	409	29	6	2,658
50歳代	822	1,012	392	182	229	72	483	37	13	3,242
60歳代	730	834	315	187	219	63	411	42	14	2,815
70歳代	443	494	169	135	154	43	240	22	3	1,703
80歳以上	85	98	37	32	29	10	54	8	2	355
合計	3,287	4,073	1,536	749	856	273	1,858	163	45	12,840
年代内の割合	使用水量	請求予定金額	支払予定日	口座振替済日	振替済金額	裏面	昨年同期水量	不確認	ほか記載要望	
20歳未満	61.9%	90.5%	28.6%	9.5%	9.5%	9.5%	23.8%	9.5%	4.8%	
20歳代	61.9%	91.4%	38.6%	14.8%	13.8%	2.4%	23.3%	3.8%	0.0%	
30歳代	66.0%	94.1%	38.1%	10.2%	11.6%	5.7%	37.0%	2.7%	1.1%	
40歳代	70.7%	91.4%	32.9%	12.5%	13.1%	4.7%	41.6%	3.0%	0.6%	
50歳代	73.1%	90.0%	34.9%	16.2%	20.4%	6.4%	43.0%	3.3%	1.2%	
60歳代	78.2%	89.4%	33.8%	20.0%	23.5%	6.8%	44.1%	4.5%	1.5%	
70歳代	80.7%	90.0%	30.8%	24.6%	28.1%	7.8%	43.7%	4.0%	0.5%	
80歳以上	73.9%	85.2%	32.2%	27.8%	25.2%	8.7%	47.0%	7.0%	1.7%	



居住区別回答数

	使用水量	請求予定金額	支払予定日	口座振替済日	振替済金額	裏面	昨年同期水量	不確認	ほか記載要望	合計
堺区	526	664	254	114	130	50	280	26	8	2,052
中区	407	533	196	100	117	36	236	26	5	1,656
東区	389	480	184	84	98	33	243	23	7	1,541
西区	491	620	249	122	125	51	271	29	6	1,964
南区	615	705	255	135	168	47	348	20	7	2,300
北区	710	893	323	161	182	47	392	32	11	2,751
美原区	149	178	75	33	36	9	88	7	1	576
合計	3,287	4,073	1,536	749	856	273	1,858	163	45	12,840
区内の割合	使用水量	請求予定金額	支払予定日	口座振替済日	振替済金額	裏面	昨年同期水量	不確認	ほか記載要望	
堺区	72.0%	90.8%	34.7%	15.6%	17.8%	6.8%	38.3%	3.6%	1.1%	
中区	69.0%	90.3%	33.2%	16.9%	19.8%	6.1%	40.0%	4.4%	0.8%	
東区	72.6%	89.6%	34.3%	15.7%	18.3%	6.2%	45.3%	4.3%	1.3%	
西区	71.6%	90.4%	36.3%	17.8%	18.2%	7.4%	39.5%	4.2%	0.9%	
南区	79.2%	90.7%	32.8%	17.4%	21.6%	6.0%	44.8%	2.6%	0.9%	
北区	72.9%	91.7%	33.2%	16.5%	18.7%	4.8%	40.2%	3.3%	1.1%	
美原区	74.5%	89.0%	37.5%	16.5%	18.0%	4.5%	44.0%	3.5%	0.5%	



ほかに記載してほしい内容 例

下水道料金明細／使用水量の推移のグラフ／前月の水量／前回の金額・使用水量／前回との比／過去2年分位、使用量(料)のグラフが欲しい。／実際に検針に来た日付／次回検針予定日／水道事業や水道に関連する豆知識、防災等のひとことメモなど／節水アドバイス／豪華プレゼント応募／上下水道局の宣伝／1mあたりの水道料金／単価及びこの根拠／基本料金、単価／1日どれぐらい使用してるのか知りたいです／1日当たり使用量、単価表／府内最安自治体の単価／平均的な使用料等、（一世帯当たりとか一人当たり等を知りたい）／家族人数 平均使用料／人当たりの平均使用量他との比較。／先月の水量／水もれが無いかの確認／割り引きがあった時は詳細を知りたいです。／お客様センターの問い合わせができる日及び時間／数字の拡大をしていただけますか。／私は引き落としでないため、窓口払い納付ハガキがいつ届くか／口座振替の金融機関名の表示

全回答		回答数	割合
1	今のままでよい（ポスト投函）	3,049	67.8%
2	Webアプリやホームページ等で確認できれば不要	868	19.3%
3	Web確認と両方必要	531	11.8%
4	その他（ ）	46	1.0%

年代別回答数

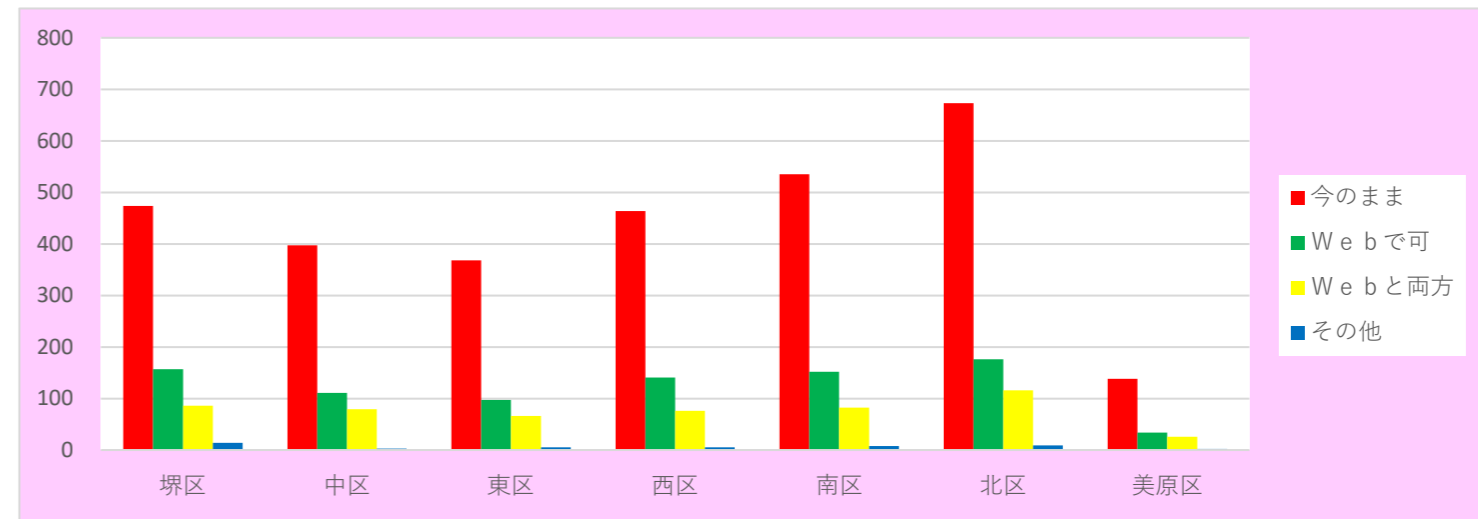
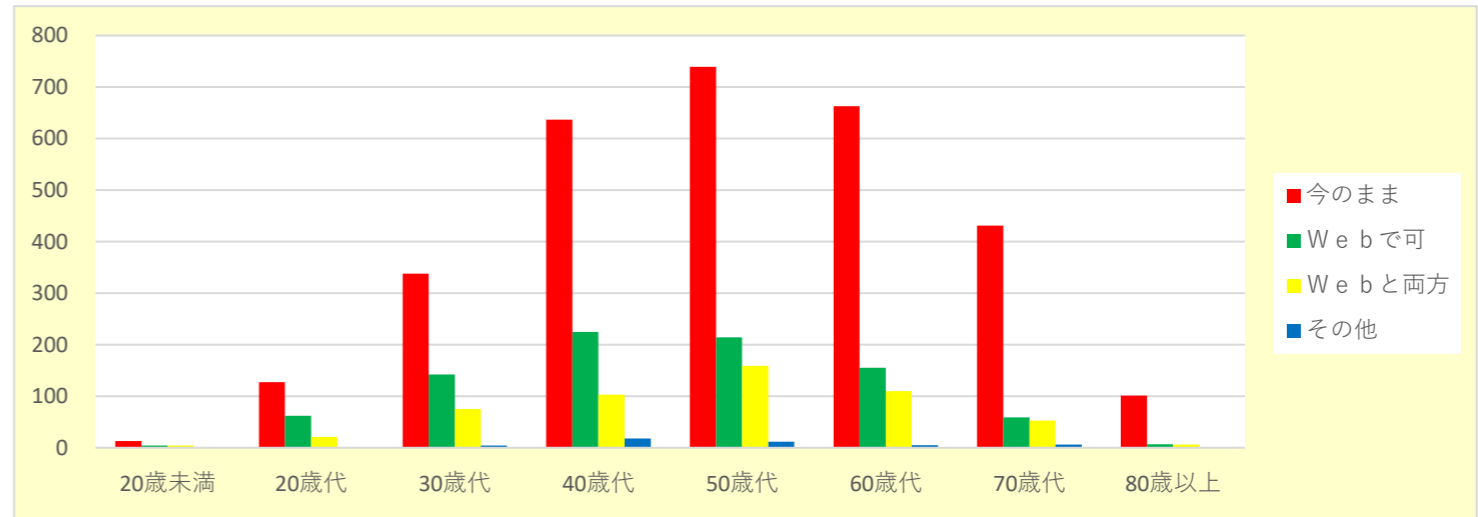
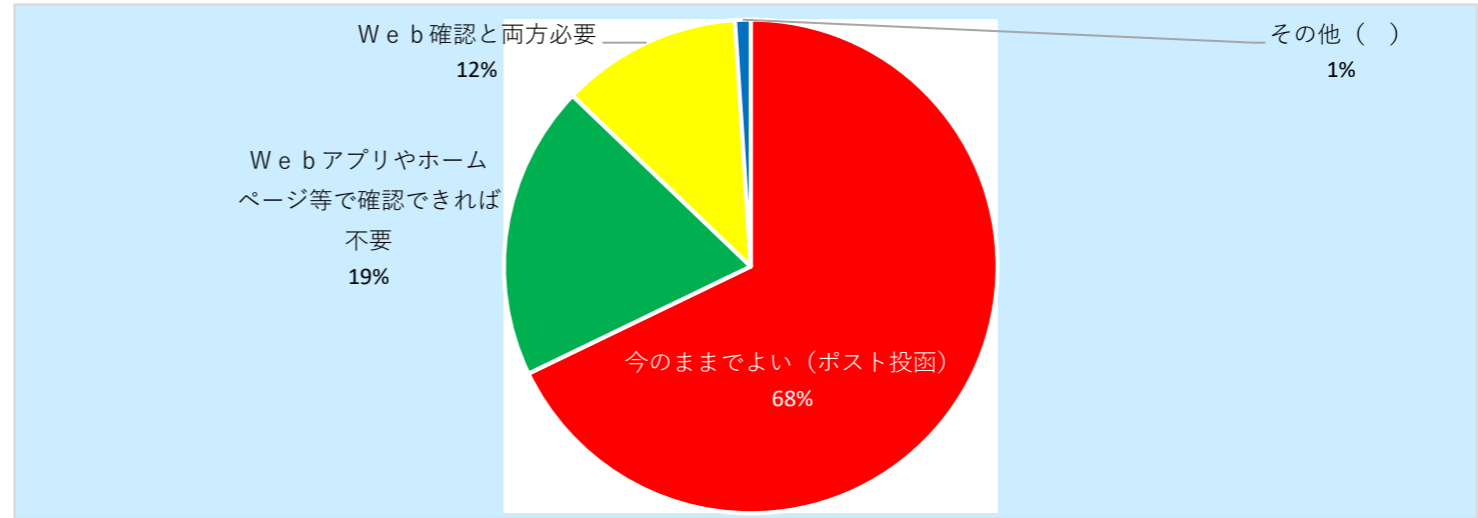
	今のまま	Webで可	Webと両方	その他	合計
20歳未満	13	4	4	0	21
20歳代	127	62	21	0	210
30歳代	338	142	75	4	559
40歳代	637	225	103	18	983
50歳代	739	214	159	12	1,124
60歳代	663	155	110	5	933
70歳代	431	59	53	6	549
80歳以上	101	7	6	1	115
合計	3,049	868	531	46	4,494

年代内の割合	今のまま	Webで可	Webと両方	その他
20歳未満	61.9%	19.0%	19.0%	0.0%
20歳代	60.5%	29.5%	10.0%	0.0%
30歳代	60.5%	25.4%	13.4%	0.7%
40歳代	64.8%	22.9%	10.5%	1.8%
50歳代	65.7%	19.0%	14.1%	1.1%
60歳代	71.1%	16.6%	11.8%	0.5%
70歳代	78.5%	10.7%	9.7%	1.1%
80歳以上	87.8%	6.1%	5.2%	0.9%

居住区別回答数

	今のまま	Webで可	Webと両方	その他	合計
堺区	474	157	86	14	731
中区	397	111	79	3	590
東区	368	97	66	5	536
西区	464	141	76	5	686
南区	535	152	82	8	777
北区	673	176	116	9	974
美原区	138	34	26	2	200
合計	3,049	868	531	46	4,494

区内の割合	今のまま	Webで可	Webと両方	その他
堺区	64.8%	21.5%	11.8%	1.9%
中区	67.3%	18.8%	13.4%	0.5%
東区	68.7%	18.1%	12.3%	0.9%
西区	67.6%	20.6%	11.1%	0.7%
南区	68.9%	19.6%	10.6%	1.0%
北区	69.1%	18.1%	11.9%	0.9%
美原区	69.0%	17.0%	13.0%	1.0%



その他 例

マンションのためか来ていない／プルは絶対イヤ。今までどおりブッシュ（ポスト投函）／人件費削減等で致し方ないのであればwebでも仕方ないと思う。／堺市は水道代が非常に高いので、安くなるならWeb確認でも良い／webで安くなるなら、同じなら紙。／どちらでも経費のかからない方法で構いません／紙質変更で今のままでよい／証明書として必要な場合があるので、印刷できればwebで良い。／webで確認できて、簡単にPDFにダウンロードできること／料金が確定したらメールで送ってくると楽だと感じる／LINEやメールでの通知があれば嬉しい／アプリに履歴が残れば投函不要／メールで通知して頂き、HPのリンクがついていれば一番良い。／最初はweb確認と両方必要。慣れてきたら、webだけでも。／指定先にPDF送信。もしくはリンク先送信。／エクセルCSVでダウンロード使用量推移確認できればありがたい／はっぴーみる電のアプリとの連携／ポスト投函又はメール通知希望。Webはわざわざ開かないと思う／郵便配送して欲しいです。／電話確認／基本料金の記載がほしい。／遠隔検針ができるまで今のままでいい／アプリにて、リアルタイムにできれば、水流しばなしでないか確認／不要／敷地内に入る人の礼儀の徹底／投函はポストじゃなく部屋＊検診時、蓋を開けたら閉めてください／

問3 ご家庭で使用された水を処理してきれいな処理水として川や海へかえすための費用は、浴槽1杯（200リットル）あたり約30円かかります。これを踏まえ、現在お支払いいただいている下水道使用料は、適切な値段だと思いますか。

問3

全回答		回答数	割合
1	適切	1,203	26.8%
2	安い	84	1.9%
3	高い	2,098	46.7%
4	分からない	1,109	24.7%

年代別回答数

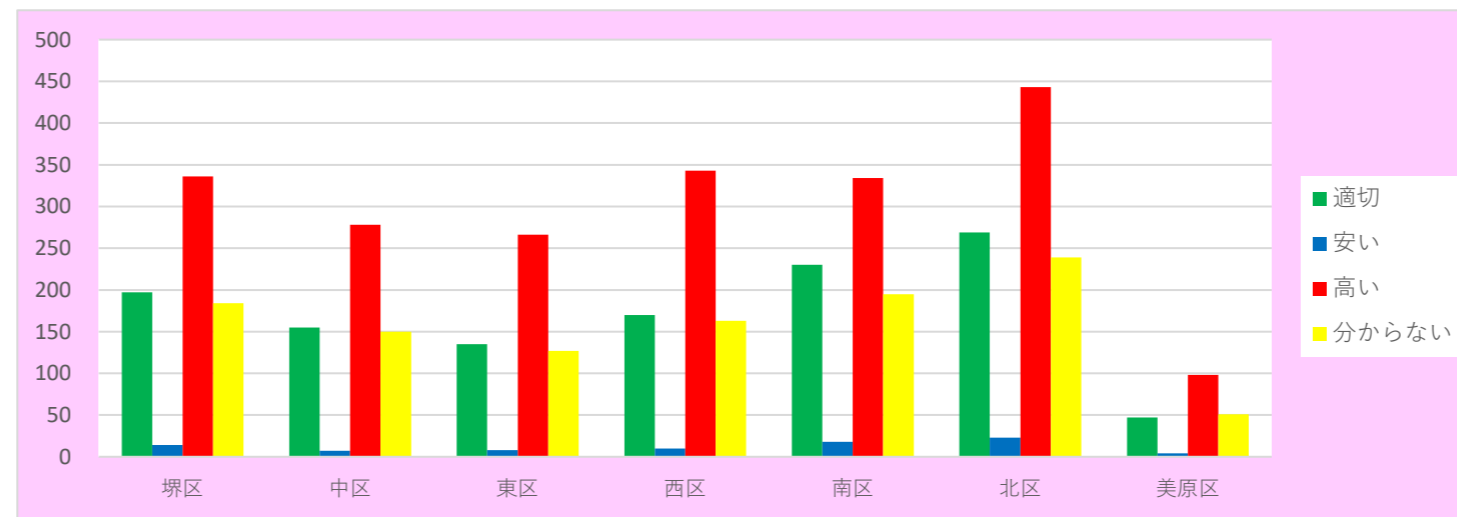
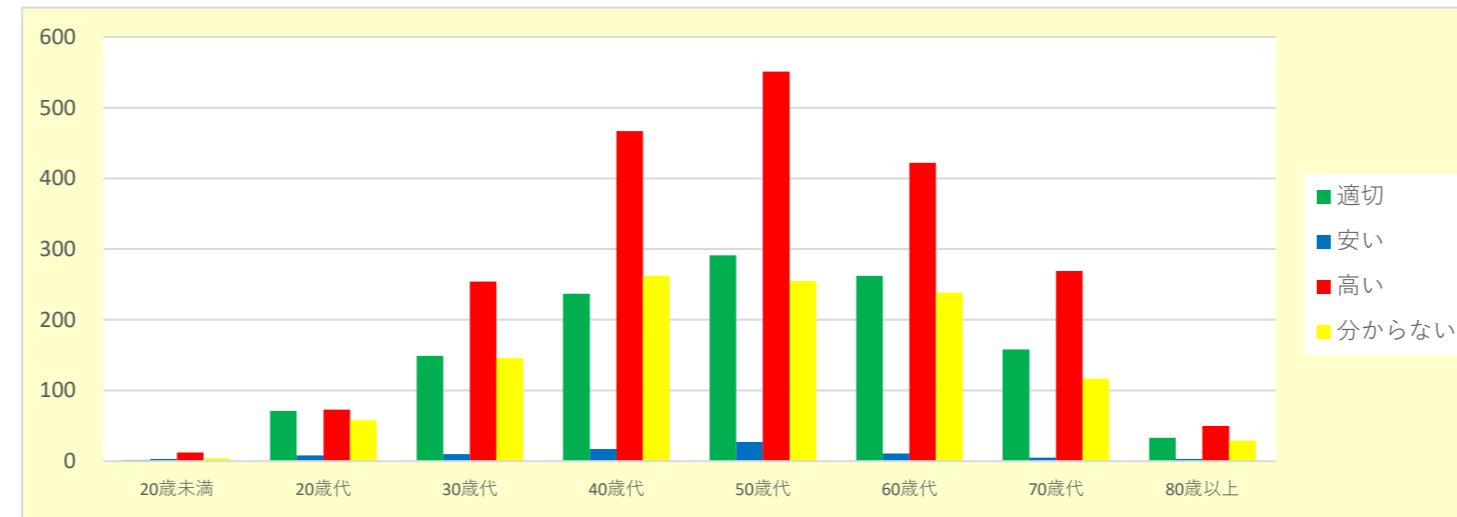
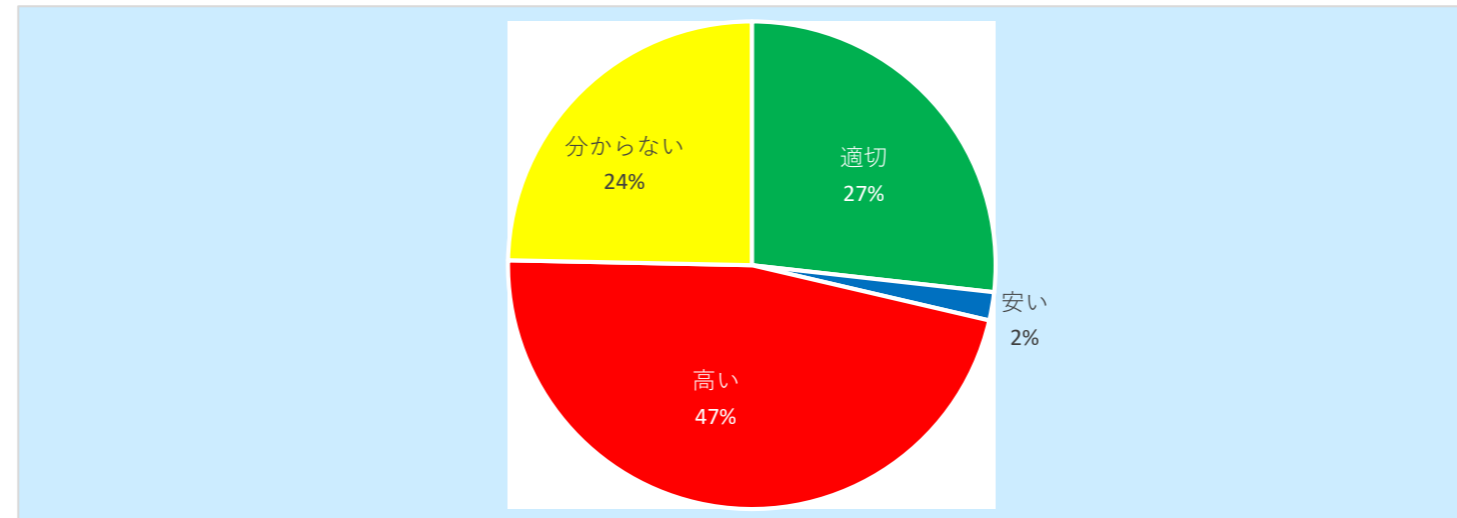
	適切	安い	高い	分からない	合計
20歳未満	2	3	12	4	21
20歳代	71	8	73	58	210
30歳代	149	10	254	146	559
40歳代	237	17	467	262	983
50歳代	291	27	551	255	1,124
60歳代	262	11	422	238	933
70歳代	158	5	269	117	549
80歳以上	33	3	50	29	115
合計	1,203	84	2,098	1,109	4,494

年代内の割合	適切	安い	高い	分からない
20歳未満	9.5%	14.3%	57.1%	19.0%
20歳代	33.8%	3.8%	34.8%	27.6%
30歳代	26.7%	1.8%	45.4%	26.1%
40歳代	24.1%	1.7%	47.5%	26.7%
50歳代	25.9%	2.4%	49.0%	22.7%
60歳代	28.1%	1.2%	45.2%	25.5%
70歳代	28.8%	0.9%	49.0%	21.3%
80歳以上	28.7%	2.6%	43.5%	25.2%

居住区別回答数

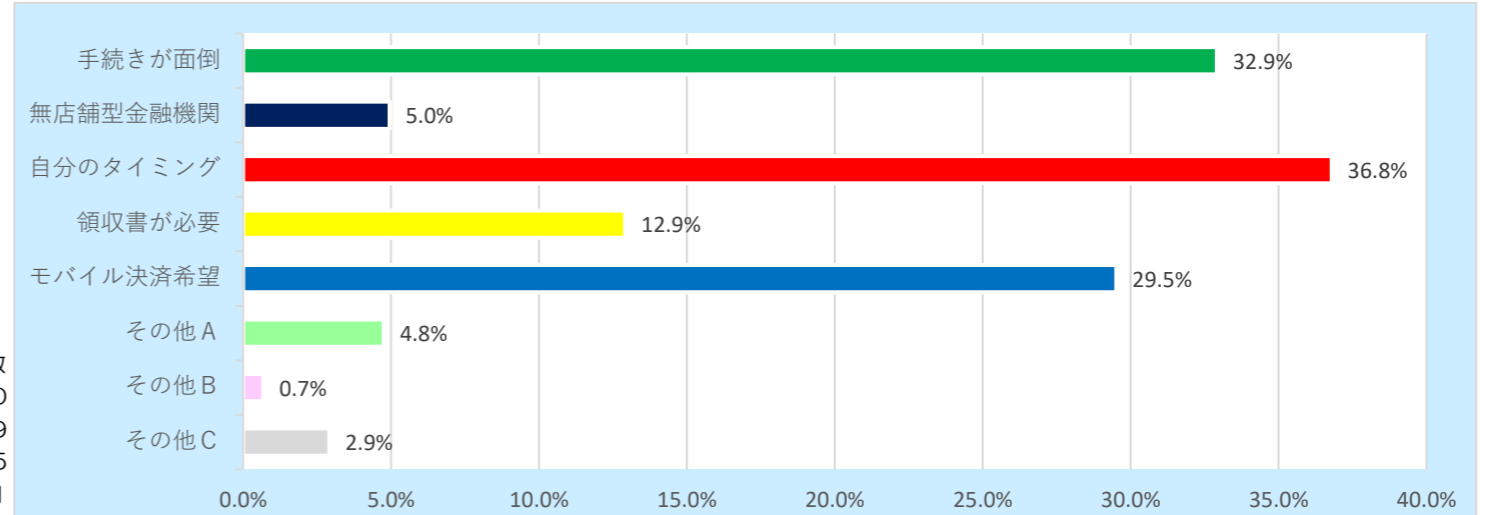
	適切	安い	高い	分からない	合計
堺区	197	14	336	184	731
中区	155	7	278	150	590
東区	135	8	266	127	536
西区	170	10	343	163	686
南区	230	18	334	195	777
北区	269	23	443	239	974
美原区	47	4	98	51	200
合計	1,203	84	2,098	1,109	4,494

区内の割合	適切	安い	高い	分からない
堺区	26.9%	1.9%	46.0%	25.2%
中区	26.3%	1.2%	47.1%	25.4%
東区	25.2%	1.5%	49.6%	23.7%
西区	24.8%	1.5%	50.0%	23.8%
南区	29.6%	2.3%	43.0%	25.1%
北区	27.6%	2.4%	45.5%	24.5%
美原区	23.5%	2.0%	49.0%	25.5%



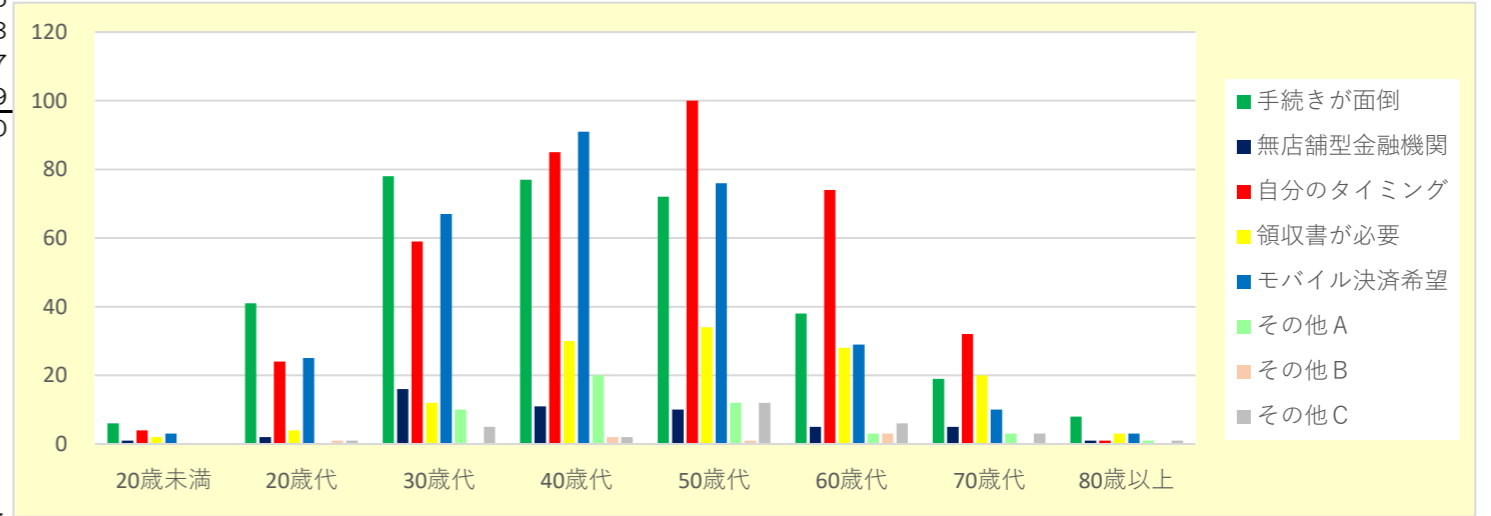
問4 現在、水道料金等を納入通知書で納付していただいている方にお聞きします。納入通知書による納付を継続している理由を教えてください。【複数選択可】 問4

全回答	※回答者数	→	1030	回答数	回答者数に対する割合
1				口座振替の手続きが面倒	339 32.9%
2				無店舗型の金融機関を利用しているため、口座振替に対応していない	51 5.0%
3				自分の都合が良いタイミングで支払える	379 36.8%
4				領収書が必要	133 12.9%
5				モバイル決済等を利用したい	304 29.5%
6				その他A クレジット払いにしてほしい	49 4.8%
				その他B 料金を確認、意識して払いたい	7 0.7%
				その他C 上記以外	30 2.9%



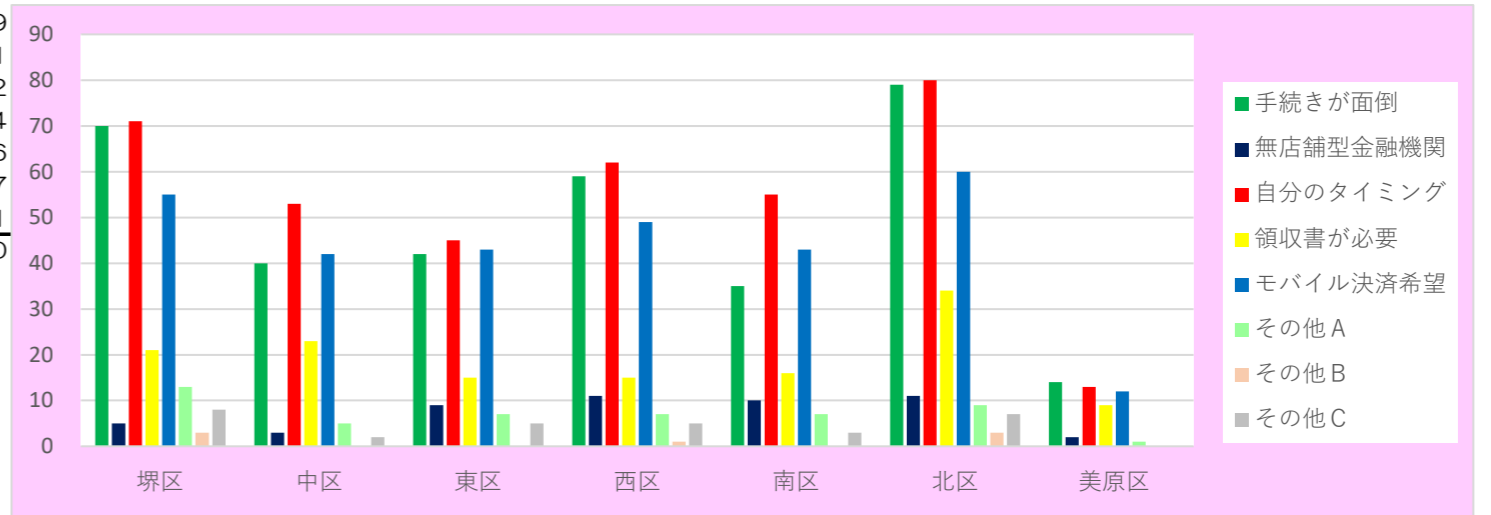
年代別回答数

	手続きが面倒	無店舗型金融機関	自分のタイミング	領収書が必要	モバイル決済希望	その他A	その他B	その他C	合計	※回答者数
20歳未満	6	1	4	2	3	0	0	0	16	10
20歳代	41	2	24	4	25	0	1	1	98	79
30歳代	78	16	59	12	67	10	0	5	247	185
40歳代	77	11	85	30	91	20	2	2	318	251
50歳代	72	10	100	34	76	12	1	12	317	246
60歳代	38	5	74	28	29	3	3	6	186	163
70歳代	19	5	32	20	10	3	0	3	92	77
80歳以上	8	1	1	3	3	1	0	1	18	19
合計	339	51	379	133	304	49	7	30	1,292	1030
年代内の割合	手続きが面倒	無店舗型金融機関	自分のタイミング	領収書が必要	モバイル決済希望	その他A	その他B	その他C		
20歳未満	60.0%	10.0%	40.0%	20.0%	30.0%	0.0%	0.0%	0.0%		
20歳代	51.9%	2.5%	30.4%	5.1%	31.6%	0.0%	1.3%	1.3%		
30歳代	42.2%	8.6%	31.9%	6.5%	36.2%	5.4%	0.0%	2.7%		
40歳代	30.7%	4.4%	33.9%	12.0%	36.3%	8.0%	0.8%	0.8%		
50歳代	29.3%	4.1%	40.7%	13.8%	30.9%	4.9%	0.4%	4.9%		
60歳代	23.3%	3.1%	45.4%	17.2%	17.8%	1.8%	1.8%	3.7%		
70歳代	24.7%	6.5%	41.6%	26.0%	13.0%	3.9%	0.0%	3.9%		
80歳以上	42.1%	5.3%	5.3%	15.8%	15.8%	5.3%	0.0%	5.3%		



居住区別回答数

	手続きが面倒	無店舗型金融機関	自分のタイミング	領収書が必要	モバイル決済希望	その他A	その他B	その他C	合計	※回答者数
堺区	70	5	71	21	55	13	3	8	246	189
中区	40	3	53	23	42	5	0	2	168	141
東区	42	9	45	15	43	7	0	5	166	122
西区	59	11	62	15	49	7	1	5	209	164
南区	35	10	55	16	43	7	0	3	169	146
北区	79	11	80	34	60	9	3	7	283	227
美原区	14	2	13	9	12	1	0	0	51	41
合計	339	51	379	133	304	49	7	30	1,292	1030
区内の割合	手続きが面倒	無店舗型金融機関	自分のタイミング	領収書が必要	モバイル決済希望	その他A	その他B	その他C		
堺区	37.0%	2.6%	37.6%	11.1%	29.1%	6.9%	1.6%	4.2%		
中区	28.4%	2.1%	37.6%	16.3%	29.8%	3.5%	0.0%	1.4%		
東区	34.4%	7.4%	36.9%	12.3%	35.2%	5.7%	0.0%	4.1%		
西区	36.0%	6.7%	37.8%	9.1%	29.9%	4.3%	0.6%	3.0%		
南区	24.0%	6.8%	37.7%	11.0%	29.5%	4.8%	0.0%	2.1%		
北区	34.8%	4.8%	35.2%	15.0%	26.4%	4.0%	1.3%	3.1%		
美原区	34.1%	4.9%	31.7%	22.0%	29.3%	2.4%	0.0%	0.0%		



その他 例

◆その他A……クレジットカードが使えるようになるのを待ってます／早くクレジット決済対応にしてほしい／クレジット払い出来ない為。水道のみ／もうすぐカード決済が出来るようになると職員の方に聞いたから。／口座から落ちる日にちを統一したいのでクレジットカード決済希望／WEB上でカード払いの申し込みをしたい

◆その他B……使用料を確認してから払いたい／水道料金を意識する機会にしている／「これだけ使っている」が実感できる為／通知を貰える方が、保存もできるので、ありがたい／家計簿につける記録として残るから

◆その他C……全部です。／家族が支払いしているので、任せている／料金が高すぎて払えないから／マンション一括支払いです／貸家分を立て替え払いするため／口座振込があるとはしなかった／口座振り込みが可能と知らなかった。方法がわからない／口座振替の手続きをしたはずだが、納付書のまま／過去からの方法だから／口座振替にしようと思っているがタイミングを逃している／田舎との往復生活のため／引き落としができないと水道局で聞いたため／契約者本人名義の口座以外で引き落としが出来ないため／他県の口座のため引落とし不可／工事現場事務所であるため、使用期間が数箇月であるため。／生活保護を受けているため／生活保護十年金の収入しかないため、窓口の支払しかできない／転勤が頻繁にある仕事なので、いつまで堺市に居るかわからない／嫌がらせ

		回答数	割合
1	水道水そのまま	971	21.6%
2	沸かした水道水	898	20.0%
3	浄水器を通した水道水	1,305	29.0%
4	市販の水やお茶	998	22.2%
5	ウォーターサーバー	236	5.3%
6	井戸水	1	0.0%
7	その他()	85	1.9%

年代別回答数

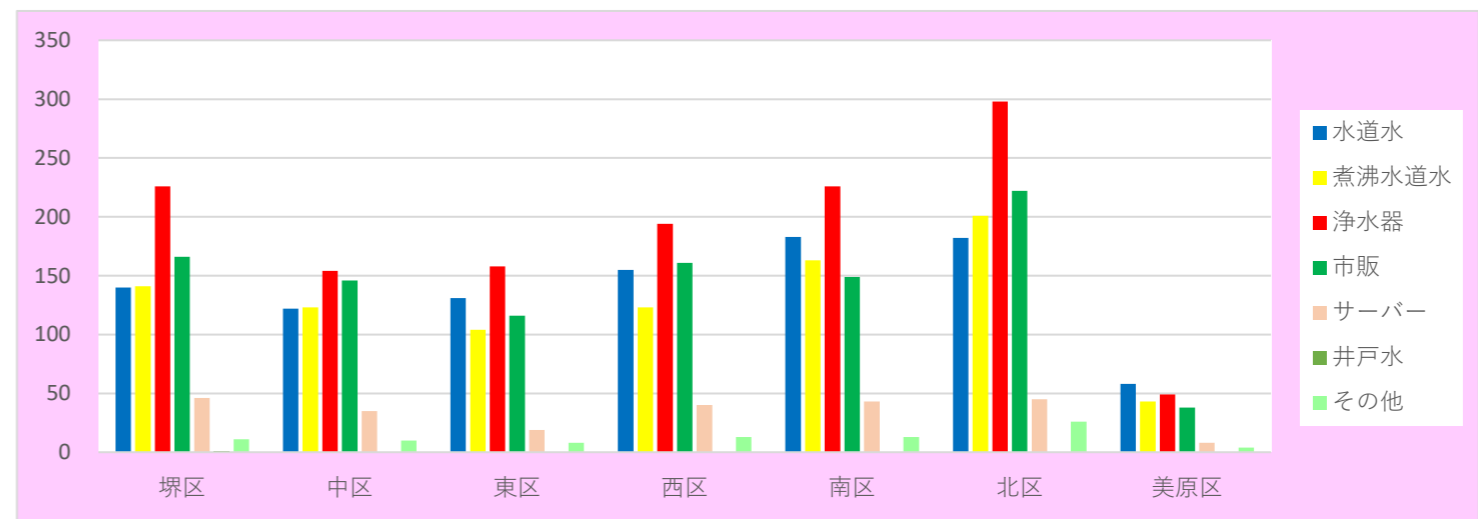
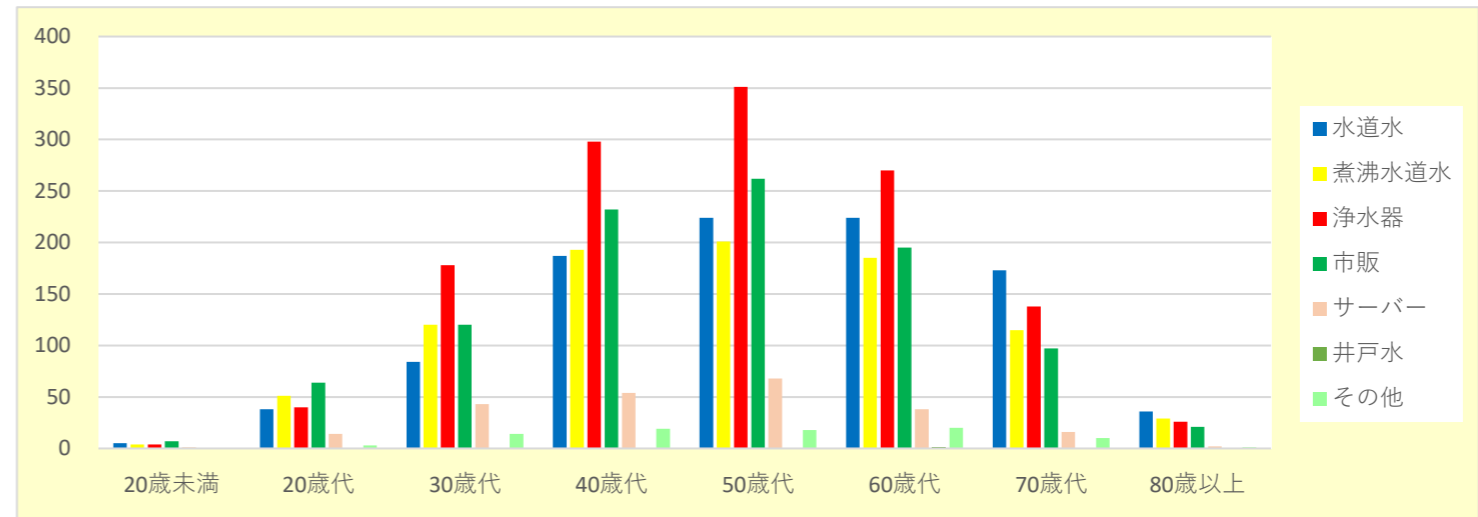
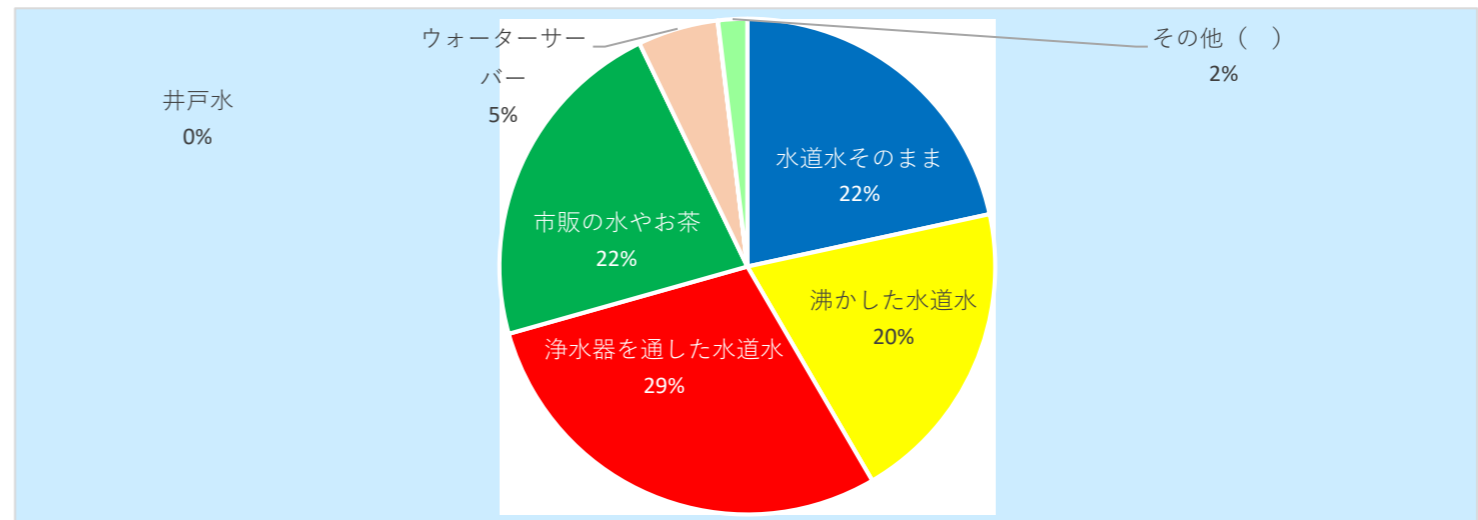
	水道水	煮沸水道水	浄水器	市販	サーバー	井戸水	その他	合計
20歳未満	5	4	4	7	1	0	0	21
20歳代	38	51	40	64	14	0	3	210
30歳代	84	120	178	120	43	0	14	559
40歳代	187	193	298	232	54	0	19	983
50歳代	224	201	351	262	68	0	18	1,124
60歳代	224	185	270	195	38	1	20	933
70歳代	173	115	138	97	16	0	10	549
80歳以上	36	29	26	21	2	0	1	115
合計	971	898	1,305	998	236	1	85	4,494
年代内の割合	水道水	煮沸水道水	浄水器	市販	サーバー	井戸水	その他	
20歳未満	23.8%	19.0%	19.0%	33.3%	4.8%	0.0%	0.0%	
20歳代	18.1%	24.3%	19.0%	30.5%	6.7%	0.0%	1.4%	
30歳代	15.0%	21.5%	31.8%	21.5%	7.7%	0.0%	2.5%	
40歳代	19.0%	19.6%	30.3%	23.6%	5.5%	0.0%	1.9%	
50歳代	19.9%	17.9%	31.2%	23.3%	6.0%	0.0%	1.6%	
60歳代	24.0%	19.8%	28.9%	20.9%	4.1%	0.1%	2.1%	
70歳代	31.5%	20.9%	25.1%	17.7%	2.9%	0.0%	1.8%	
80歳以上	31.3%	25.2%	22.6%	18.3%	1.7%	0.0%	0.9%	

居住区別回答数

	水道水	煮沸水道水	浄水器	市販	サーバー	井戸水	その他	合計
堺区	140	141	226	166	46	1	11	731
中区	122	123	154	146	35	0	10	590
東区	131	104	158	116	19	0	8	536
西区	155	123	194	161	40	0	13	686
南区	183	163	226	149	43	0	13	777
北区	182	201	298	222	45	0	26	974
美原区	58	43	49	38	8	0	4	200
合計	971	898	1,305	998	236	1	85	4,494
区内の割合	水道水	煮沸水道水	浄水器	市販	サーバー	井戸水	その他	
堺区	19.2%	19.3%	30.9%	22.7%	6.3%	0.1%	1.5%	
中区	20.7%	20.8%	26.1%	24.7%	5.9%	0.0%	1.7%	
東区	24.4%	19.4%	29.5%	21.6%	3.5%	0.0%	1.5%	
西区	22.6%	17.9%	28.3%	23.5%	5.8%	0.0%	1.9%	
南区	23.6%	21.0%	29.1%	19.2%	5.5%	0.0%	1.7%	
北区	18.7%	20.6%	30.6%	22.8%	4.6%	0.0%	2.7%	
美原区	29.0%	21.5%	24.5%	19.0%	4.0%	0.0%	2.0%	

その他 例

- ◆複合的……水道水そのままと浄水器を通した水道水の両方／沸かした水道水と市販の水やお茶／1と2と4／夏のみ浄水器を通した水／飲み水はスーパーの浄水器を通した水、料理には水道水そのまま。／沸かした水道水やお茶、炊飯は浄水器と複数回答
- ◆「水道水そのまま」ではない飲み方……水としては飲まない。麦茶やコーヒーとして飲んでいます。／沸かし麦茶／浄水器を通して沸かした水道水／竹炭で濾過した水／NSF認証取得している浄水器を通して。／最近、水をソーダストリームで炭酸水にして飲んでいる。／アルカリイオン水を生成／水道水を冷やして
- ◆スーパー等で無料提供されている水
- ◆いわゆる「天然水」「湧水」など……奈良県の天川村のごろごろ水／金剛山水／湧水／水素水／温泉地から汲んできた弱アルカリ天然水



		回答数	割合
1	利用したことがある（オペレーターの対応は良かった）	511	11.4%
2	利用したことがある（オペレーターの対応は普通だった）	366	8.1%
3	利用したことがある（オペレーターの対応は悪かった）	24	0.5%
4	存在は知っているが利用したことはない	2,122	47.2%
5	存在を知らなかった	1,471	32.7%

年代別回答数

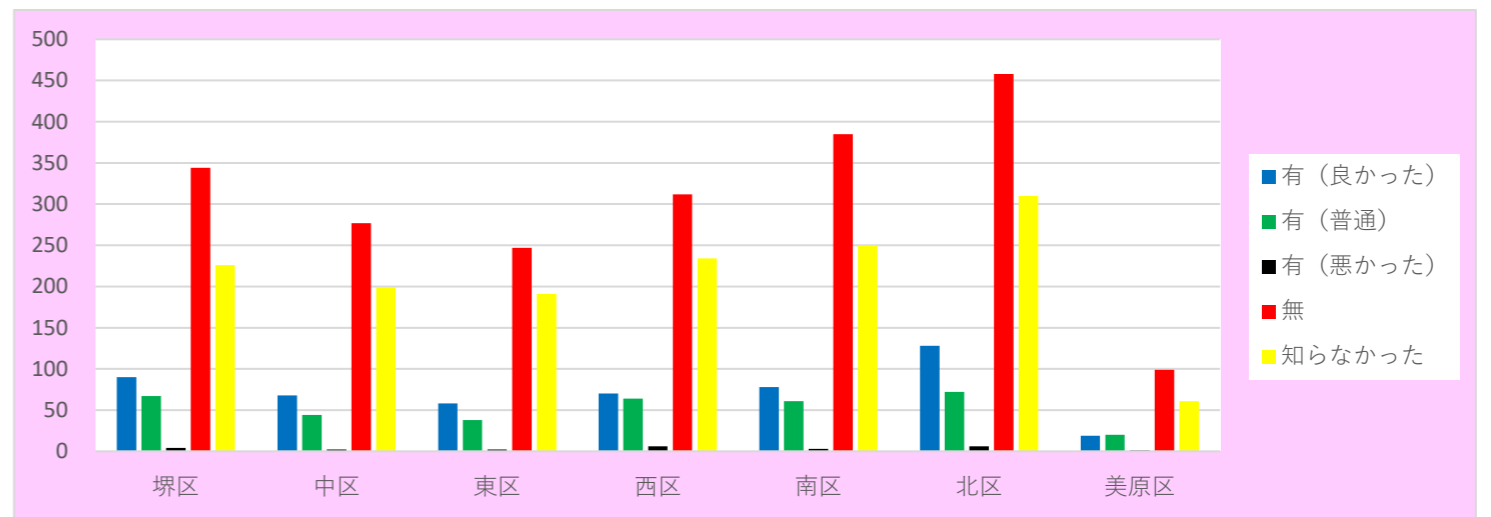
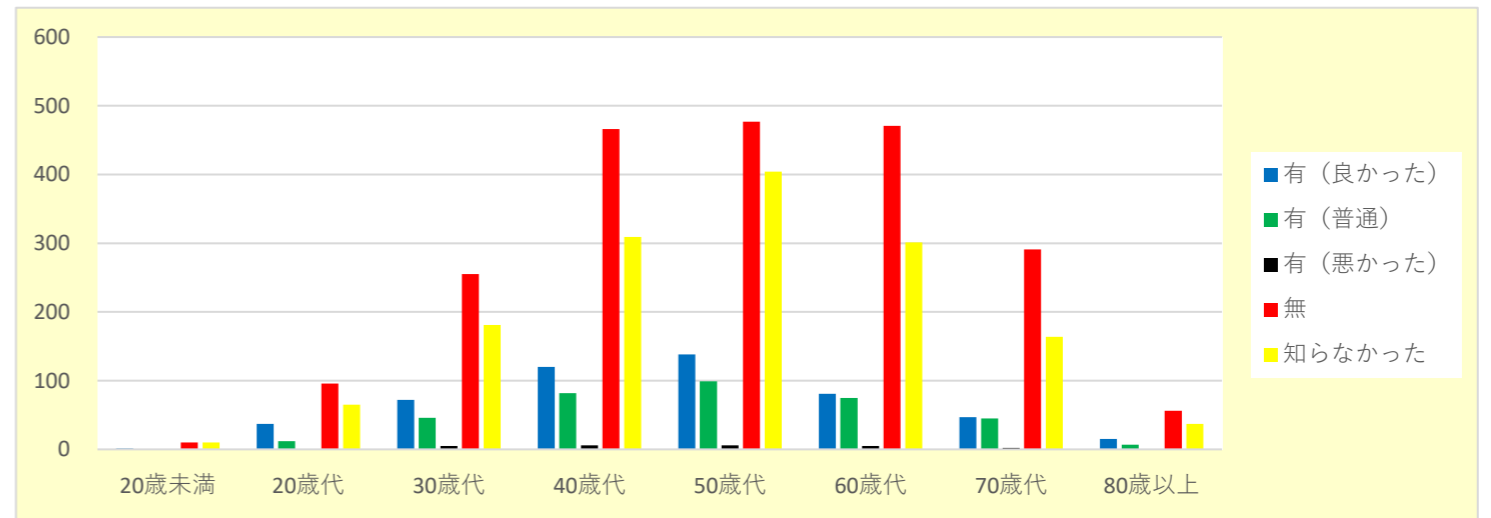
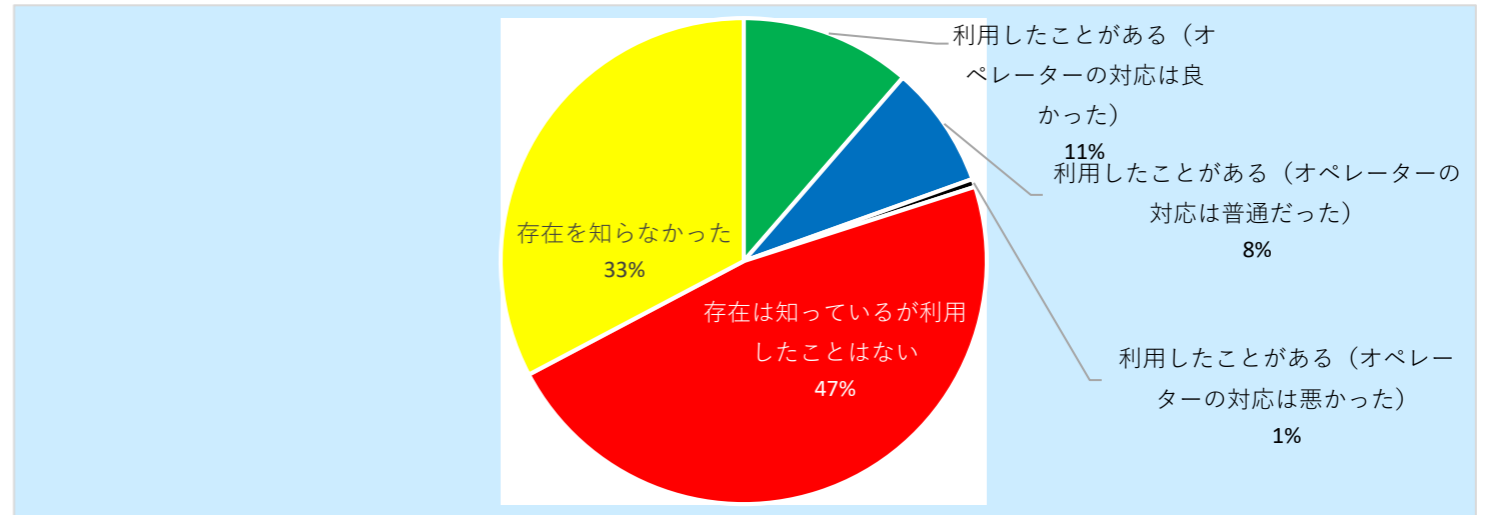
	有（良かった）	有（普通）	有（悪かった）	無	知らなかった	合計
20歳未満	1	0	0	10	10	21
20歳代	37	12	0	96	65	210
30歳代	72	46	5	255	181	559
40歳代	120	82	6	466	309	983
50歳代	138	99	6	477	404	1,124
60歳代	81	75	5	471	301	933
70歳代	47	45	2	291	164	549
80歳以上	15	7	0	56	37	115
合計	511	366	24	2,122	1,471	4,494

年代内の割合	有（良かった）	有（普通）	有（悪かった）	無	知らなかった
20歳未満	4.8%	0.0%	0.0%	47.6%	47.6%
20歳代	17.6%	5.7%	0.0%	45.7%	31.0%
30歳代	12.9%	8.2%	0.9%	45.6%	32.4%
40歳代	12.2%	8.3%	0.6%	47.4%	31.4%
50歳代	12.3%	8.8%	0.5%	42.4%	35.9%
60歳代	8.7%	8.0%	0.5%	50.5%	32.3%
70歳代	8.6%	8.2%	0.4%	53.0%	29.9%
80歳以上	13.0%	6.1%	0.0%	48.7%	32.2%

居住区別回答数

	有（良かった）	有（普通）	有（悪かった）	無	知らなかった	合計
堺区	90	67	4	344	226	731
中区	68	44	2	277	199	590
東区	58	38	2	247	191	536
西区	70	64	6	312	234	686
南区	78	61	3	385	250	777
北区	128	72	6	458	310	974
美原区	19	20	1	99	61	200
合計	511	366	24	2,122	1,471	4,494

区内の割合	有（良かった）	有（普通）	有（悪かった）	無	知らなかった
堺区	12.3%	9.2%	0.5%	47.1%	30.9%
中区	11.5%	7.5%	0.3%	46.9%	33.7%
東区	10.8%	7.1%	0.4%	46.1%	35.6%
西区	10.2%	9.3%	0.9%	45.5%	34.1%
南区	10.0%	7.9%	0.4%	49.5%	32.2%
北区	13.1%	7.4%	0.6%	47.0%	31.8%
美原区	9.5%	10.0%	0.5%	49.5%	30.5%



3 その内容もお教えてください（ ） ※全件

繋がりにくい／説明が分からなかった／ぶっきらぼう／人によるが話が通りにくい 短期使用申込など／否定してばかりだった。／年配のおじさんの責任転嫁が酷かった／不親切／銅石嶮の件で問い合わせしたが、内容を理解していなかった。／2回別件でかけた際、一度目はとても親切な方、二度目は横柄な方／最初の対応した人が男の人なのに女の人だと怒って言い切った／決まりきった事しか言わない！ロボットか！／困っているのにすぐ対応してもらえなかった／クレジット払い検討中と回答だったがいまだなっていない10年たつ／問い合わせに答えられない／事務的かつそっけない態度／自分たちは正しいからしか対応してくれない。／水漏れ苦情など、減免してもらうためにTEL（お金に困っているため）、蛇口の水漏れは減免してもらえなかったため／何か無愛想だった／ちゃんと伝えたつもりでしたが違う解釈をされました／量水器取替後にエアーが入っていたが電話しても対応悪かった／こちらが聞きたいことを聞かず、一方的に話をしてきた／会話の録音を辞めてほしい

		回答数	割合
1	よく知っている（利用したことがある）	598	13.3%
2	知っている（利用したことはない）	997	22.2%
3	聞いたことがあるが、よく知らない	904	20.1%
4	知らない（このアンケート調査で初めて知った）	1,995	44.4%

年代別回答数

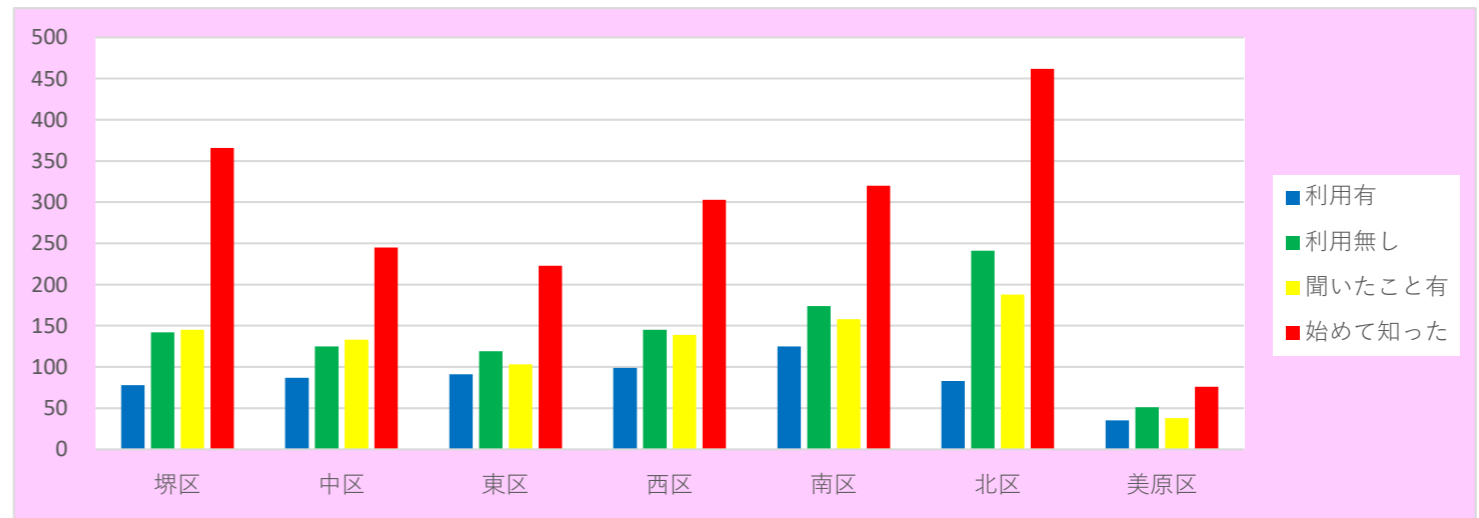
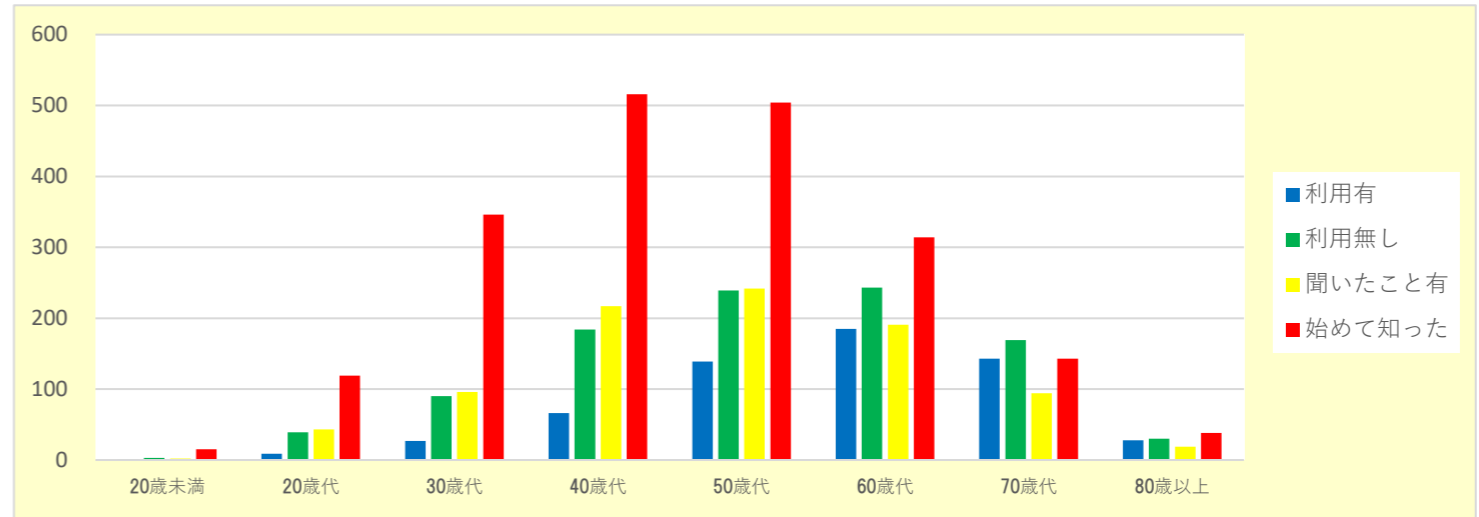
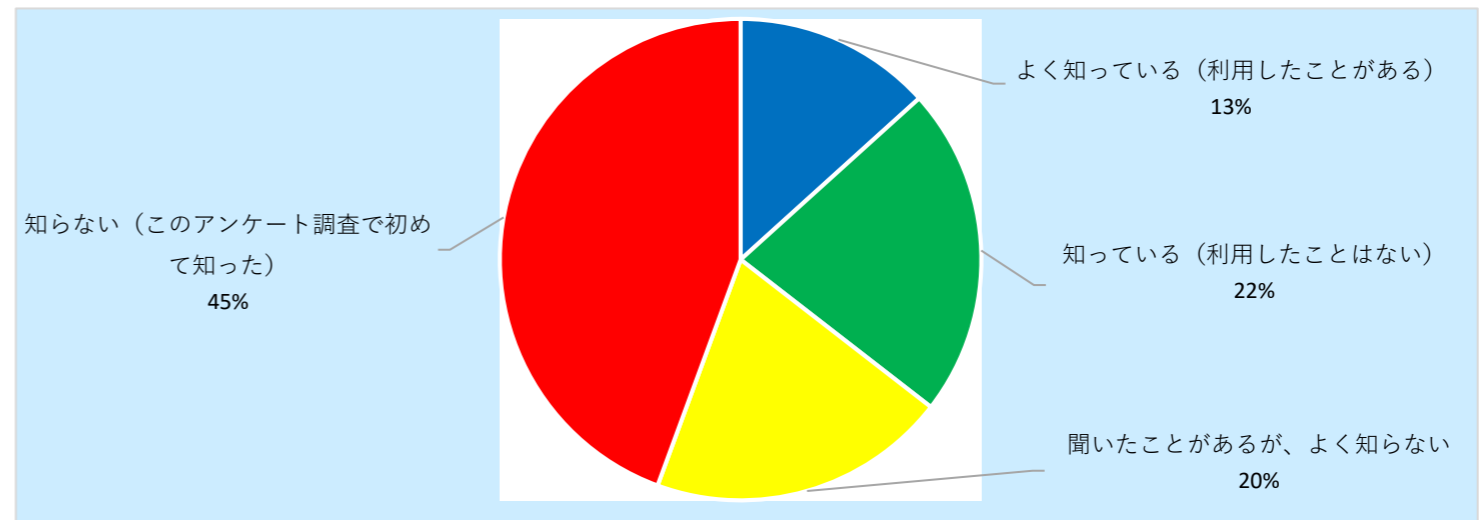
	利用有	利用無し	聞いたこと有	始めて知った	合計
20歳未満	1	3	2	15	21
20歳代	9	39	43	119	210
30歳代	27	90	96	346	559
40歳代	66	184	217	516	983
50歳代	139	239	242	504	1,124
60歳代	185	243	191	314	933
70歳代	143	169	94	143	549
80歳以上	28	30	19	38	115
合計	598	997	904	1,995	4,494

年代内の割合	利用有	利用無し	聞いたこと有	始めて知った
20歳未満	4.8%	14.3%	9.5%	71.4%
20歳代	4.3%	18.6%	20.5%	56.7%
30歳代	4.8%	16.1%	17.2%	61.9%
40歳代	6.7%	18.7%	22.1%	52.5%
50歳代	12.4%	21.3%	21.5%	44.8%
60歳代	19.8%	26.0%	20.5%	33.7%
70歳代	26.0%	30.8%	17.1%	26.0%
80歳以上	24.3%	26.1%	16.5%	33.0%

居住区別回答数

	利用有	利用無し	聞いたこと有	始めて知った	合計
堺区	78	142	145	366	731
中区	87	125	133	245	590
東区	91	119	103	223	536
西区	99	145	139	303	686
南区	125	174	158	320	777
北区	83	241	188	462	974
美原区	35	51	38	76	200
合計	598	997	904	1,995	4,494

区内の割合	利用有	利用無し	聞いたこと有	始めて知った
堺区	10.7%	19.4%	19.8%	50.1%
中区	14.7%	21.2%	22.5%	41.5%
東区	17.0%	22.2%	19.2%	41.6%
西区	14.4%	21.1%	20.3%	44.2%
南区	16.1%	22.4%	20.3%	41.2%
北区	8.5%	24.7%	19.3%	47.4%
美原区	17.5%	25.5%	19.0%	38.0%



非常時（災害発生時など）における事項について

問8 水道の断水や濁水等が発生した場合、どのような媒体で情報を入手しようと考えますか。【複数選択可】

問8

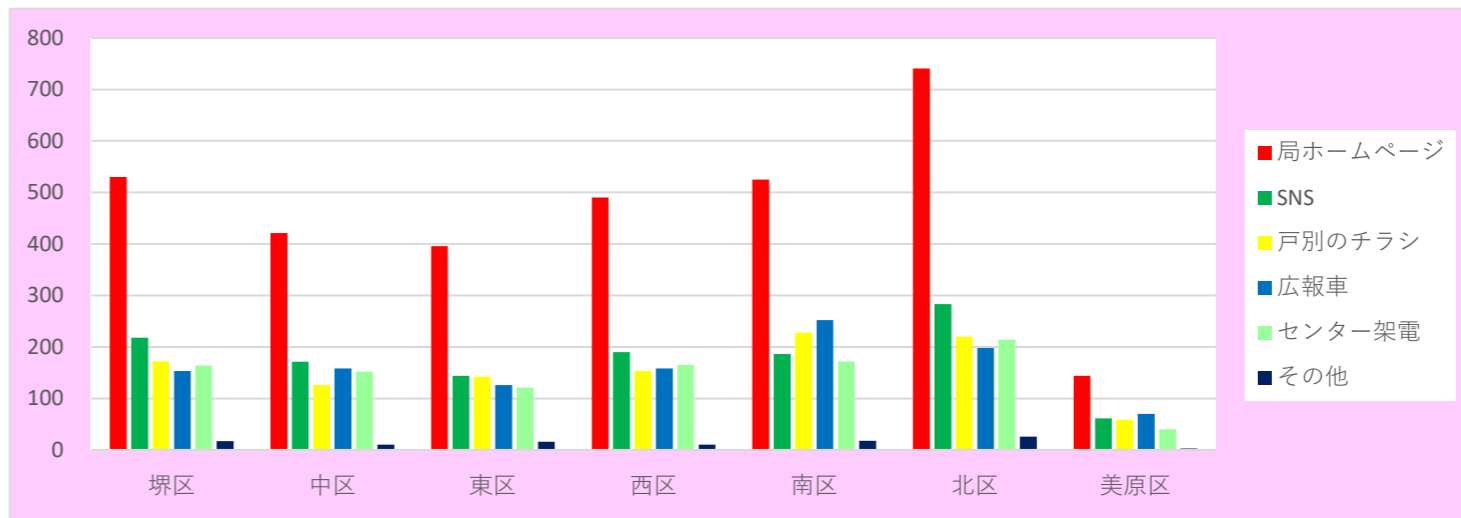
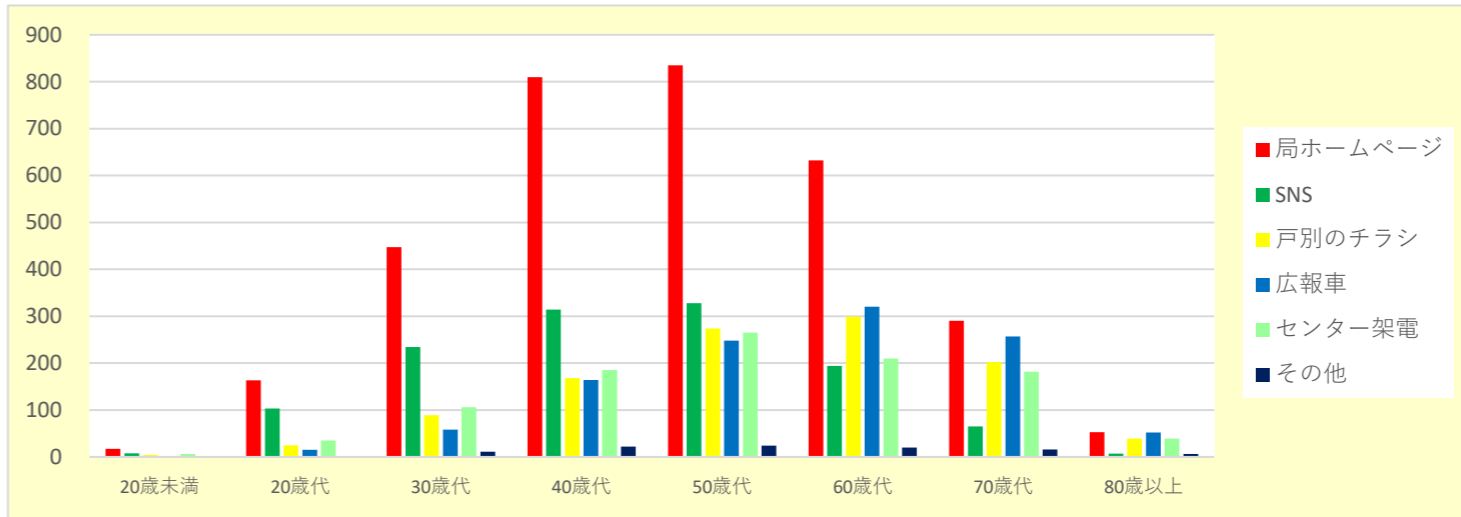
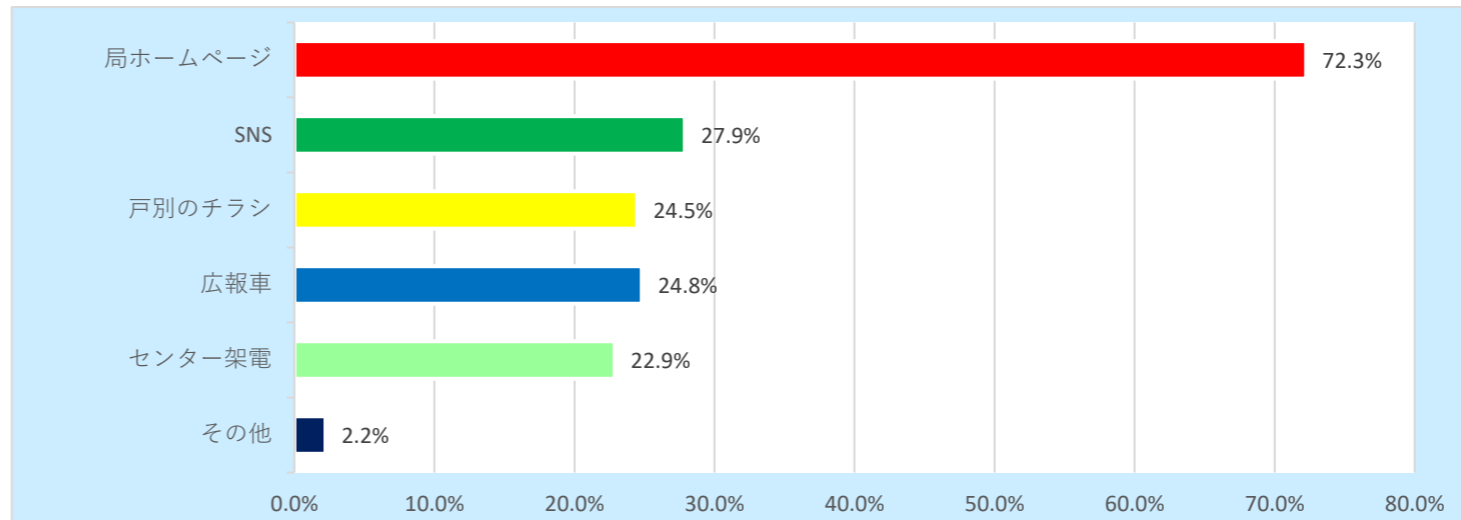
		回答数	回答者数に対する割合
1	局ホームページ	3,247	72.3%
2	SNS (Twitter、LINE、Facebook)	1,253	27.9%
3	戸別のチラシ配布	1,100	24.5%
4	広報車	1,115	24.8%
5	お客様センターへの架電	1,028	22.9%
6	その他 ()	100	2.2%

年代別回答数

	局ホームページ	SNS	戸別のチラシ	広報車	センター架電	その他	合計
20歳未満	17	8	4	1	6	0	36
20歳代	163	103	25	15	35	1	342
30歳代	447	234	89	58	106	11	945
40歳代	810	314	168	164	185	22	1,663
50歳代	835	328	274	248	265	24	1,974
60歳代	632	194	299	320	210	20	1,675
70歳代	290	65	202	257	182	16	1,012
80歳以上	53	7	39	52	39	6	196
合計	3,247	1,253	1,100	1,115	1,028	100	7,843
年代内の割合	局ホームページ	SNS	戸別のチラシ	広報車	センター架電	その他	
20歳未満	81.0%	38.1%	19.0%	4.8%	28.6%	0.0%	
20歳代	77.6%	49.0%	11.9%	7.1%	16.7%	0.5%	
30歳代	80.0%	41.9%	15.9%	10.4%	19.0%	2.0%	
40歳代	82.4%	31.9%	17.1%	16.7%	18.8%	2.2%	
50歳代	74.3%	29.2%	24.4%	22.1%	23.6%	2.1%	
60歳代	67.7%	20.8%	32.0%	34.3%	22.5%	2.1%	
70歳代	52.8%	11.8%	36.8%	46.8%	33.2%	2.9%	
80歳以上	46.1%	6.1%	33.9%	45.2%	33.9%	5.2%	

居住区別回答数

	局ホームページ	SNS	戸別のチラシ	広報車	センター架電	その他	合計
堺区	530	218	172	153	164	17	1,254
中区	421	171	126	158	152	10	1,038
東区	396	144	142	126	121	16	945
西区	490	190	153	158	165	10	1,166
南区	525	186	228	252	172	18	1,381
北区	741	283	220	198	214	26	1,682
美原区	144	61	59	70	40	3	377
合計	3,247	1,253	1,100	1,115	1,028	100	7,843
区内の割合	局ホームページ	SNS	戸別のチラシ	広報車	センター架電	その他	
堺区	72.5%	29.8%	23.5%	20.9%	22.4%	2.3%	
中区	71.4%	29.0%	21.4%	26.8%	25.8%	1.7%	
東区	73.9%	26.9%	26.5%	23.5%	22.6%	3.0%	
西区	71.4%	27.7%	22.3%	23.0%	24.1%	1.5%	
南区	67.6%	23.9%	29.3%	32.4%	22.1%	2.3%	
北区	76.1%	29.1%	22.6%	20.3%	22.0%	2.7%	
美原区	72.0%	30.5%	29.5%	35.0%	20.0%	1.5%	



その他 例

マンション等の管理会社関連（管理人さん、管理事務所、防災管理センター等）／テレビのニュース／ラジオ、テレビ／一般メディア／役場に電話して聞く／まずインターネットで検索／娘や周りの若い甥や姪にどうすれば良いか聞く／高齢の両親はネットに弱いので、紙媒体も必要だと思います。／電話帳／友人や知人／ご近所／掲示板／防災無線／堺市有線放送（J01防災情報等と同様）／近くの配水場に聞きに行く／堺市のHP／堺市 LINE／堺市広報／自宅の施工業者／考えていない／当方から入手する必要があるのかは疑問／スマホ・携帯は持たない～電気が止まれば、HPでは無理ですが？／水道局から各戸訪問して謝罪にくるべきである

		回答数	割合
1	確実に知っている	270	6.0%
2	分からない	4,224	94.0%

年代別回答数

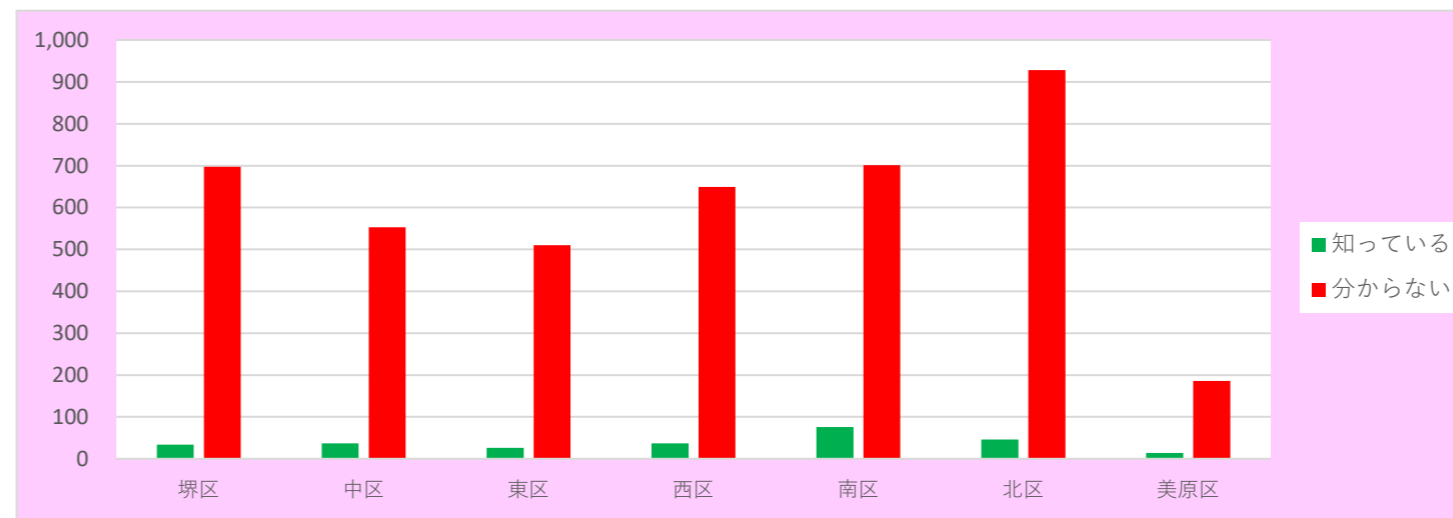
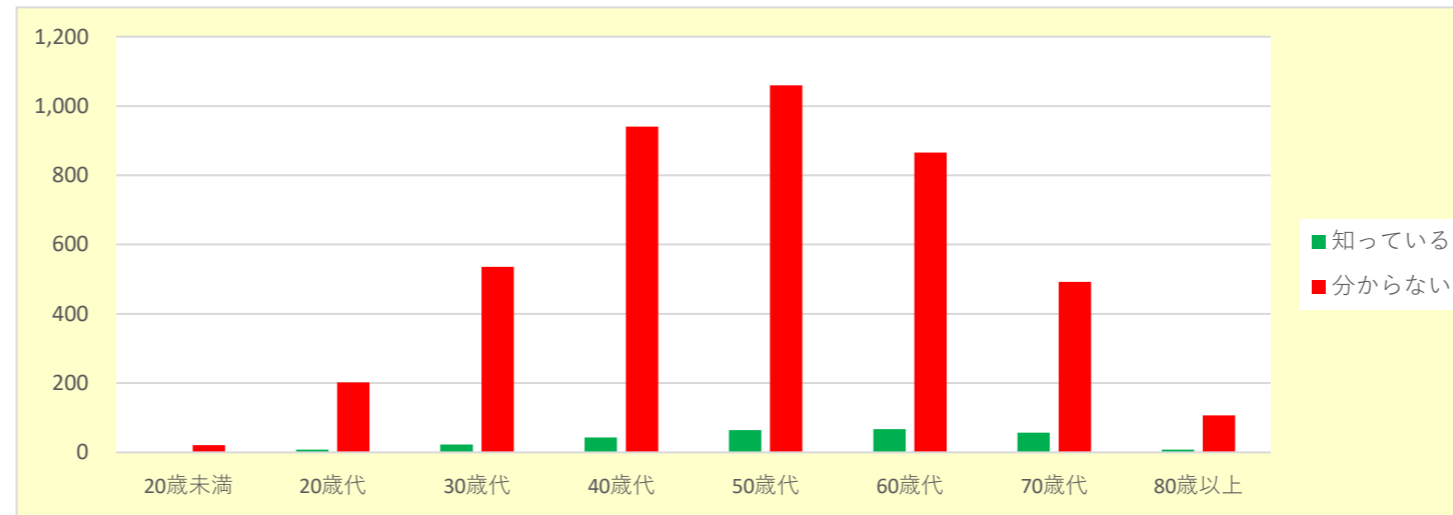
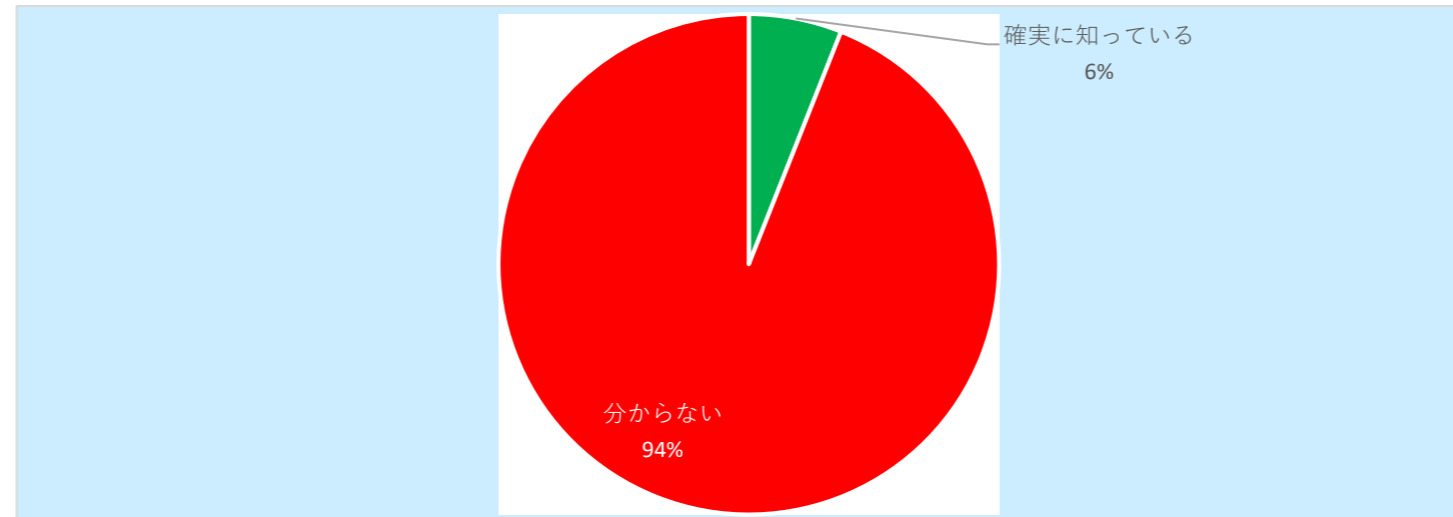
	知っている	分からない	合計
20歳未満	0	21	21
20歳代	8	202	210
30歳代	23	536	559
40歳代	43	940	983
50歳代	64	1,060	1,124
60歳代	67	866	933
70歳代	57	492	549
80歳以上	8	107	115
合計	270	4,224	4,494

年代内の割合	知っている	分からない
20歳未満	0.0%	100.0%
20歳代	3.8%	96.2%
30歳代	4.1%	95.9%
40歳代	4.4%	95.6%
50歳代	5.7%	94.3%
60歳代	7.2%	92.8%
70歳代	10.4%	89.6%
80歳以上	7.0%	93.0%

居住区別回答数

	知っている	分からない	合計
堺区	34	697	731
中区	37	553	590
東区	26	510	536
西区	37	649	686
南区	76	701	777
北区	46	928	974
美原区	14	186	200
合計	270	4,224	4,494

区内の割合	知っている	分からない
堺区	4.7%	95.3%
中区	6.3%	93.7%
東区	4.9%	95.1%
西区	5.4%	94.6%
南区	9.8%	90.2%
北区	4.7%	95.3%
美原区	7.0%	93.0%



回答数 回答者数に対する割合

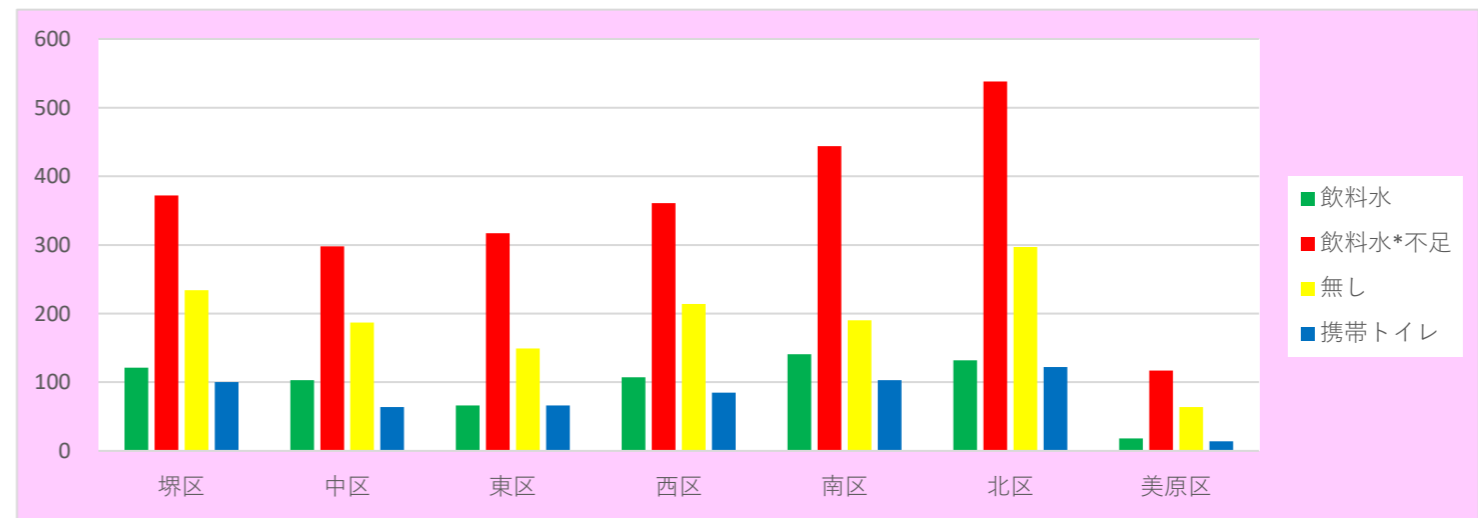
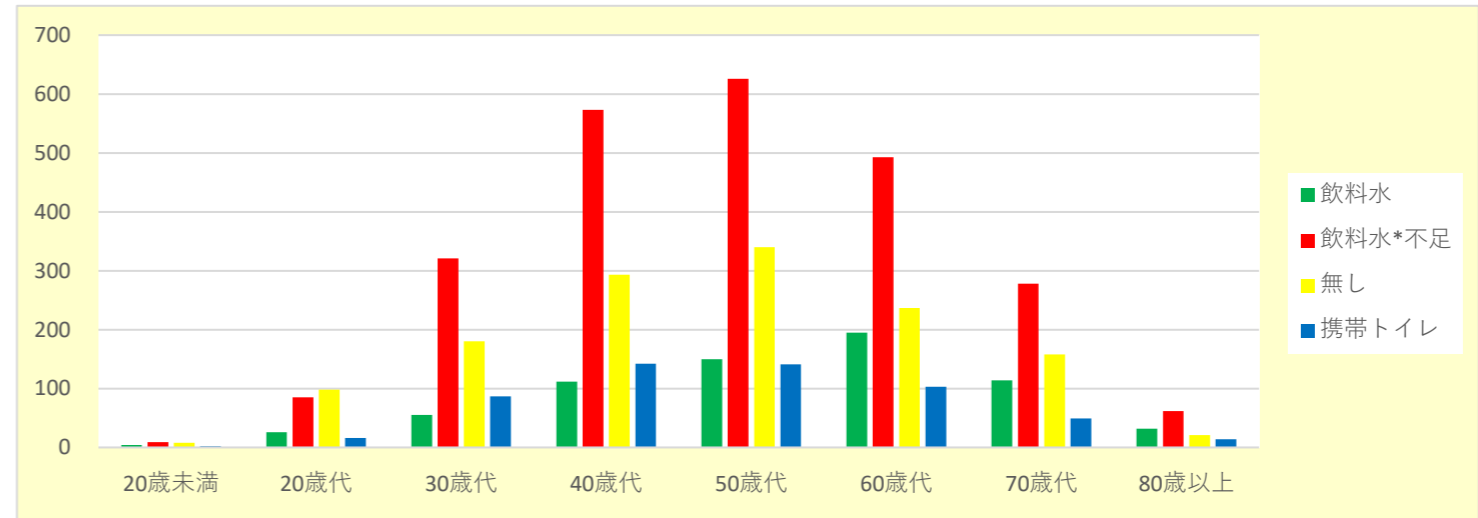
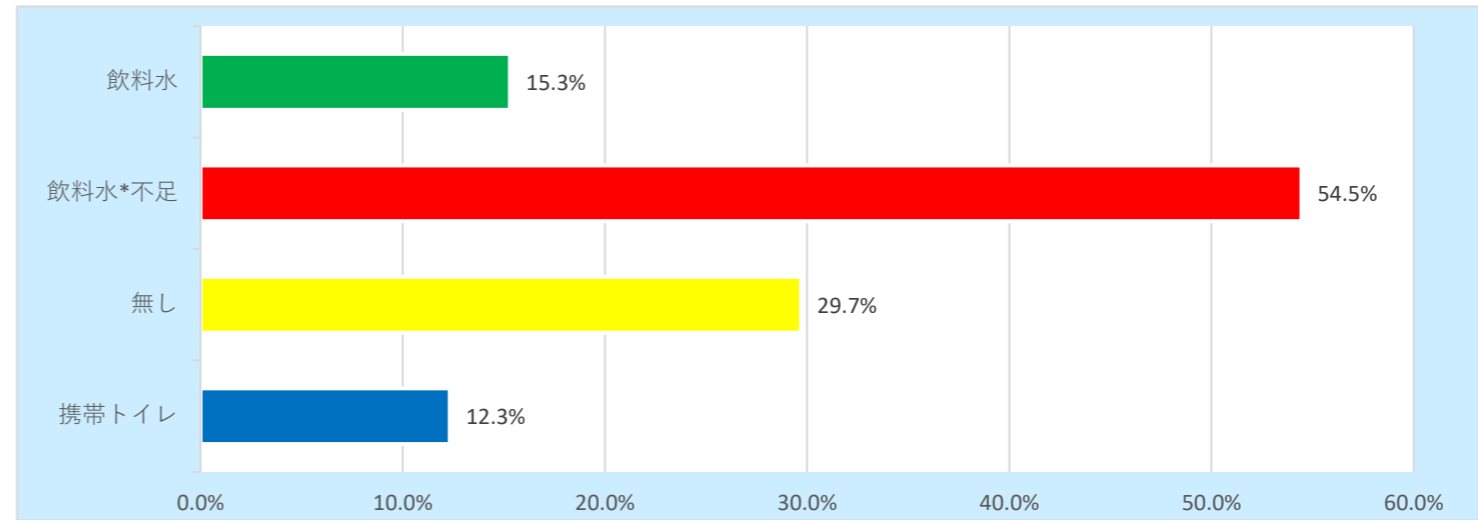
1	飲料水（1週間分以上備蓄している）	688	15.3%
2	飲料水（備蓄しているが1週間分には不足）	2,447	54.5%
3	まったく備蓄していない	1,335	29.7%
4	携帯トイレ	554	12.3%

年代別回答数

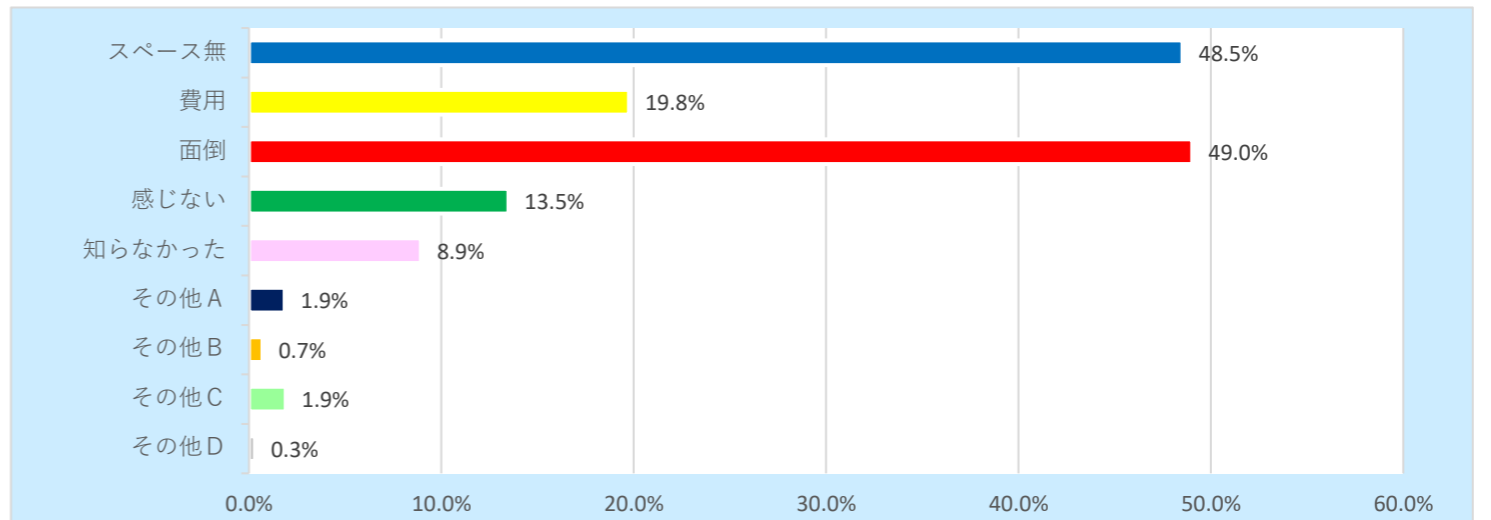
	飲料水	飲料水*不足	無し	携帯トイレ	合計
20歳未満	4	9	8	2	23
20歳代	26	85	98	16	225
30歳代	55	321	180	87	643
40歳代	112	573	293	142	1,120
50歳代	150	626	340	141	1,257
60歳代	195	493	237	103	1,028
70歳代	114	278	158	49	599
80歳以上	32	62	21	14	129
合計	688	2,447	1,335	554	5,024
年代内の割合	飲料水	飲料水*不足	無し	携帯トイレ	
20歳未満	19.0%	42.9%	38.1%	9.5%	
20歳代	12.4%	40.5%	46.7%	7.6%	
30歳代	9.8%	57.4%	32.2%	15.6%	
40歳代	11.4%	58.3%	29.8%	14.4%	
50歳代	13.3%	55.7%	30.2%	12.5%	
60歳代	20.9%	52.8%	25.4%	11.0%	
70歳代	20.8%	50.6%	28.8%	8.9%	
80歳以上	27.8%	53.9%	18.3%	12.2%	

居住区別回答数

	飲料水	飲料水*不足	無し	携帯トイレ	合計
堺区	121	372	234	100	827
中区	103	298	187	64	652
東区	66	317	149	66	598
西区	107	361	214	85	767
南区	141	444	190	103	878
北区	132	538	297	122	1,089
美原区	18	117	64	14	213
合計	688	2,447	1,335	554	5,024
区内の割合	飲料水	飲料水*不足	無し	携帯トイレ	
堺区	16.6%	50.9%	32.0%	13.7%	
中区	17.5%	50.5%	31.7%	10.8%	
東区	12.3%	59.1%	27.8%	12.3%	
西区	15.6%	52.6%	31.2%	12.4%	
南区	18.1%	57.1%	24.5%	13.3%	
北区	13.6%	55.2%	30.5%	12.5%	
美原区	9.0%	58.5%	32.0%	7.0%	

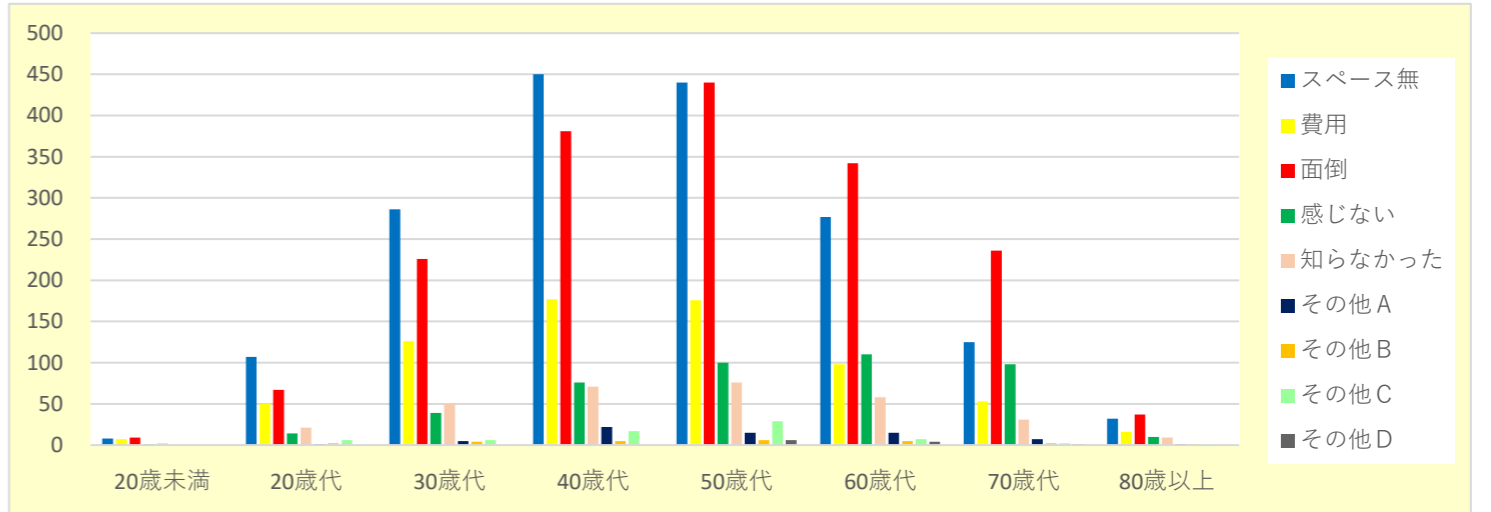


回答者数	→	3,559	回答数	回答者数に対する割合
1	スペースがないから	1,727	48.5%	
2	費用がかかるから	703	19.8%	
3	消費期限の確認や買い直しが面倒だから	1,745	49.0%	
4	必要性を感じないから	480	13.5%	
5	断水することを知らなかったから	318	8.9%	
6	その他A 備蓄量を少なくとらえていた	66	1.9%	
	その他B 特別な事情、状況	25	0.7%	
	その他C 明確・積極的な理由なし	68	1.9%	
	その他D 上記以外	11	0.3%	



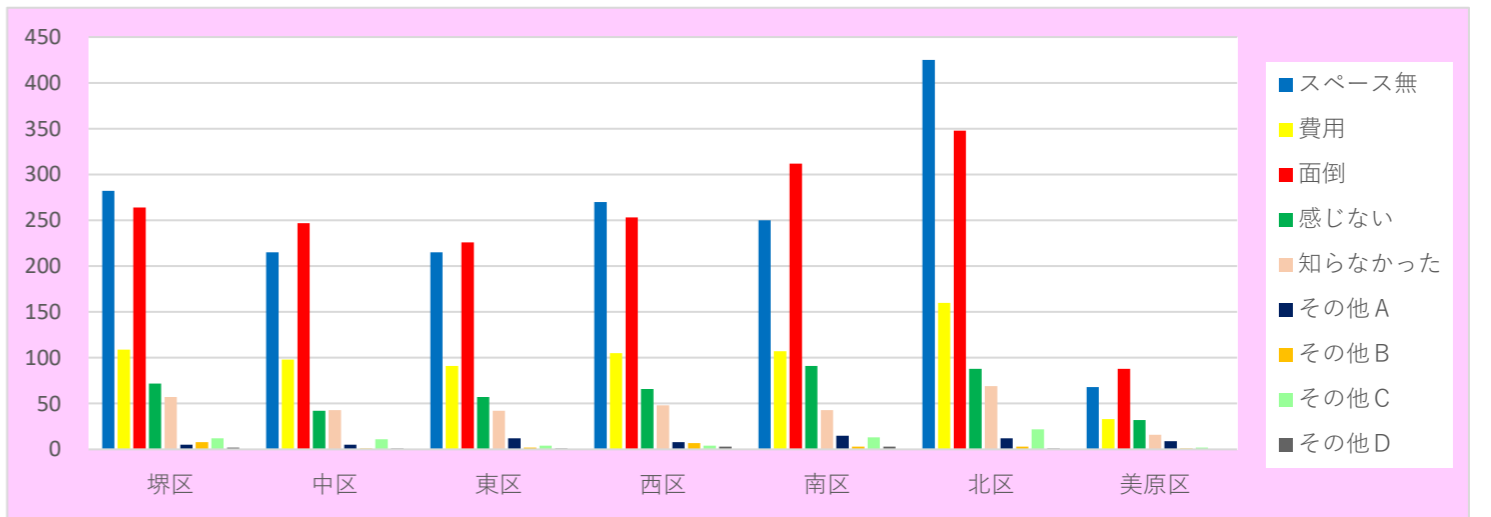
年代別回答数

	スペース無	費用	面倒	感じない	知らなかった	その他A	その他B	その他C	その他D	合計
20歳未満	8	7	9	1	2	0	0	0	0	27
20歳代	107	50	67	14	21	1	2	6	0	268
30歳代	286	126	226	39	50	5	4	6	0	742
40歳代	450	177	381	76	71	22	5	17	0	1,199
50歳代	440	176	440	100	76	15	6	29	6	1,288
60歳代	277	98	342	110	58	15	5	7	4	916
70歳代	125	53	236	98	31	7	2	2	1	555
80歳以上	32	16	37	10	9	1	1	1	0	107
合計	1,725	703	1,738	448	318	66	25	68	11	5,102
年代内の割合	スペース無	費用	面倒	感じない	知らなかった	その他A	その他B	その他C	その他D	回答者数
20歳未満	44.4%	38.9%	50.0%	5.6%	11.1%	0.0%	0.0%	0.0%	0.0%	18
20歳代	59.8%	27.9%	37.4%	7.8%	11.7%	0.6%	1.1%	3.4%	0.0%	179
30歳代	59.2%	26.1%	46.8%	8.1%	10.4%	1.0%	0.8%	1.2%	0.0%	483
40歳代	55.6%	21.9%	47.0%	9.4%	8.8%	2.7%	0.6%	2.1%	0.0%	810
50歳代	48.9%	19.6%	48.9%	11.1%	8.4%	1.7%	0.7%	3.2%	0.7%	900
60歳代	40.6%	14.3%	50.1%	16.1%	8.5%	2.2%	0.7%	1.0%	0.6%	683
70歳代	30.3%	12.9%	57.3%	23.8%	7.5%	1.7%	0.5%	0.5%	0.2%	412
80歳以上	43.2%	21.6%	50.0%	13.5%	12.2%	1.4%	1.4%	1.4%	0.0%	74



居住区別回答数

	スペース無	費用	面倒	感じない	知らなかった	その他A	その他B	その他C	その他D	合計
堺区	282	109	264	72	57	5	8	12	2	811
中区	215	98	247	42	43	5	1	11	1	663
東区	215	91	226	57	42	12	2	4	1	650
西区	270	105	253	66	48	8	7	4	3	764
南区	250	107	312	91	43	15	3	13	3	837
北区	425	160	348	88	69	12	3	22	1	1,128
美原区	68	33	88	32	16	9	1	2	0	249
合計	1,725	703	1,738	448	318	66	25	68	11	5,102
区内の割合	スペース無	費用	面倒	感じない	知らなかった	その他A	その他B	その他C	その他D	回答者数
堺区	50.1%	19.4%	46.9%	12.8%	10.1%	0.9%	1.4%	2.1%	0.4%	563
中区	46.4%	21.2%	53.3%	9.1%	9.3%	1.1%	0.2%	2.4%	0.2%	463
東区	48.9%	20.7%	51.4%	13.0%	9.5%	2.7%	0.5%	0.9%	0.2%	440
西区	49.4%	19.2%	46.3%	12.1%	8.8%	1.5%	1.3%	0.7%	0.5%	547
南区	42.1%	18.0%	52.5%	15.3%	7.2%	2.5%	0.5%	2.2%	0.5%	594
北区	54.2%	20.4%	44.4%	11.2%	8.8%	1.5%	0.4%	2.8%	0.1%	784
美原区	40.5%	19.6%	52.4%	19.0%	9.5%	5.4%	0.6%	1.2%	0.0%	168

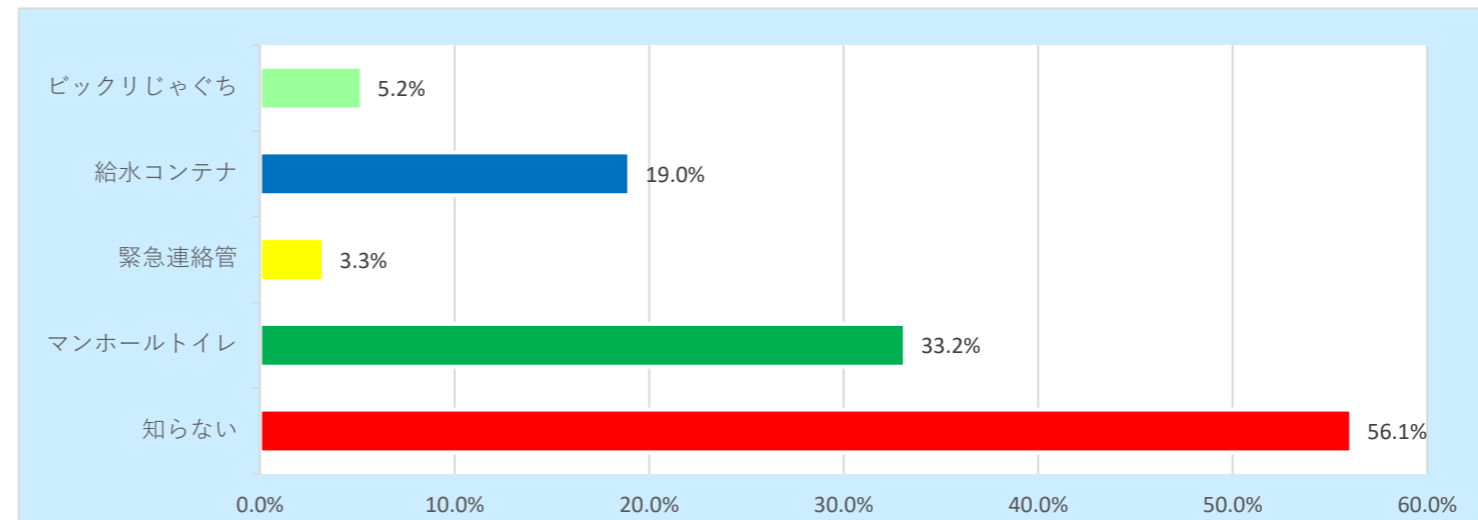


その他 例

- ◆4「必要性」としたものの……危機感無し/断水するような災害の場合 何日もは家で過ごせなさそうだから/復旧に1週間もかかるとは思っていなかった/非常用給水設備が団地内にあるため/すぐ近くで買える環境だから/1週間程度の長期断水時は消費量を減らして対応する。/やはり現実感が余り持てなかった/大丈夫と過信/緊迫感の不足/誰かが助けてくれるという甘い考え/なんとかなるやろと思っているから/今まで断水などなかったことがないので、水道局を信頼している。/危機感が不足していたと感じます。すぐに増やします!
- ◆その他A……3日分の備蓄が必要だと認識していたから/72時間がデットラインのつもりで投資している。/漠然と1人1ケース(2L×6)でいいかなと思っていた/断水したとて2.3日程度だと甘く見ていました/認識不足でした。これから備蓄するようになります。/要量が分からなかった。適当な備蓄方法が分からない。
- ◆その他B……子供が小さくミルク用や子供用の災害用が少ない/体が不自由なため/厳しい世相で余裕もないから。/日々に追われ、頭が回らない/引っ越ししたてで、そこまで考えられない。/近所の実家では備蓄があるから/マンションなので重くて運べない/8人家族分置いておくのは大変/個人宅でない為/引用は井戸水を使用しているから/井戸があるので飲料水以外は使えるから。/電気給湯器内に水道水がたまっているから/電気温水器にmax370L貯水あり。/ウォーターサーバーの定期便を利用/水以外の飲料も備蓄しているから/生活保護を受けているため/頻りに引越すため
- ◆その他C……備蓄しようと考えているが、行動に移せていない/準備したいが後回しになっていた/一度備蓄していたが期限切れになってしまってから備蓄していない/期限を見て使った後、買い足しを忘れていた
- ◆その他D……普段はしていないがある程度見通しがきく台風接近時は備蓄する/断水がわかれば備蓄する/他の飲料を含めると足りる/水の提供は、行政の義務です。/避難所でもらう/水保存しているが毎日使用しているので備蓄ではない。

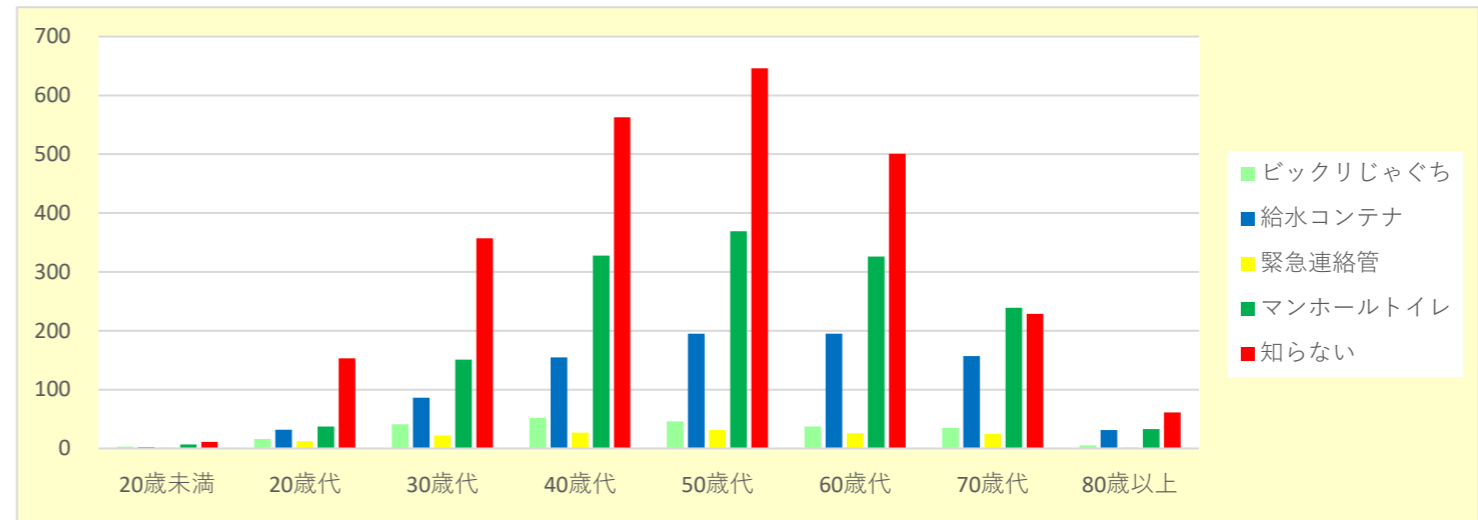
回答数 回答者数に対する割合

1	すいちゃんのビックリじゃぐち(災害時給水栓)	235	5.2%
2	給水コンテナ	853	19.0%
3	緊急連絡管	147	3.3%
4	マンホールトイレ	1,490	33.2%
5	どれも知らない	2,521	56.1%



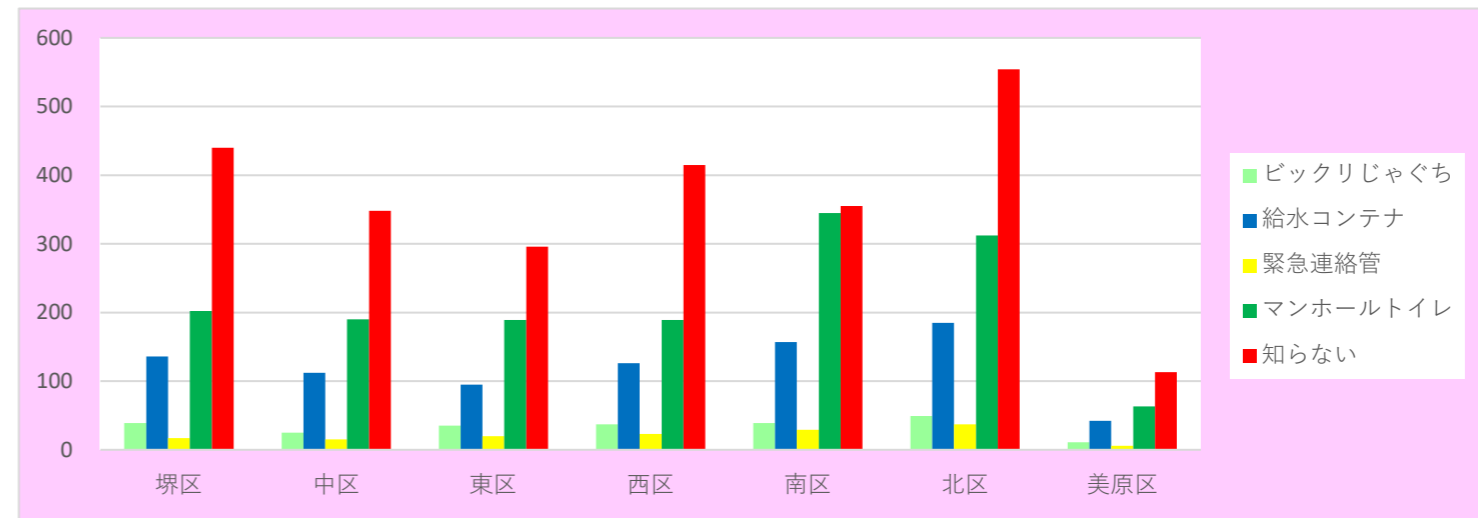
年代別回答数

	ビックリじゃぐち	給水コンテナ	緊急連絡管	マンホールトイレ	知らない	合計
20歳未満	3	2	2	7	11	25
20歳代	16	32	12	37	153	250
30歳代	41	86	22	151	357	657
40歳代	52	155	27	328	563	1,125
50歳代	46	195	31	369	646	1,287
60歳代	37	195	26	326	501	1,085
70歳代	35	157	25	239	229	685
80歳以上	5	31	2	33	61	132
合計	235	853	147	1,490	2,521	5,246
年代内の割合	ビックリじゃぐち	給水コンテナ	緊急連絡管	マンホールトイレ	知らない	
20歳未満	14.3%	9.5%	9.5%	33.3%	52.4%	
20歳代	7.6%	15.2%	5.7%	17.6%	72.9%	
30歳代	7.3%	15.4%	3.9%	27.0%	63.9%	
40歳代	5.3%	15.8%	2.7%	33.4%	57.3%	
50歳代	4.1%	17.3%	2.8%	32.8%	57.5%	
60歳代	4.0%	20.9%	2.8%	34.9%	53.7%	
70歳代	6.4%	28.6%	4.6%	43.5%	41.7%	
80歳以上	4.3%	27.0%	1.7%	28.7%	53.0%	



居住区別回答数

	ビックリじゃぐち	給水コンテナ	緊急連絡管	マンホールトイレ	知らない	合計
堺区	39	136	17	202	440	834
中区	25	112	15	190	348	690
東区	35	95	20	189	296	635
西区	37	126	23	189	415	790
南区	39	157	29	345	355	925
北区	49	185	37	312	554	1,137
美原区	11	42	6	63	113	235
合計	235	853	147	1,490	2,521	5,246
区内の割合	ビックリじゃぐち	給水コンテナ	緊急連絡管	マンホールトイレ	知らない	
堺区	5.3%	18.6%	2.3%	27.6%	60.2%	
中区	4.2%	19.0%	2.5%	32.2%	59.0%	
東区	6.5%	17.7%	3.7%	35.3%	55.2%	
西区	5.4%	18.4%	3.4%	27.6%	60.5%	
南区	5.0%	20.2%	3.7%	44.4%	45.7%	
北区	5.0%	19.0%	3.8%	32.0%	56.9%	
美原区	5.5%	21.0%	3.0%	31.5%	56.5%	



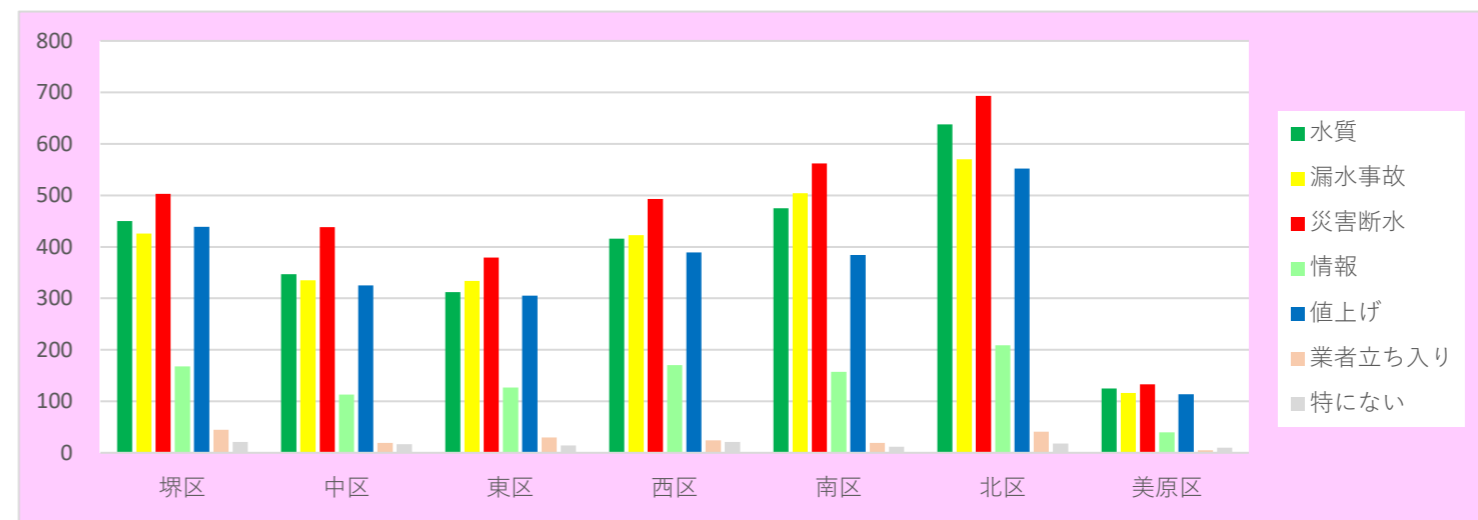
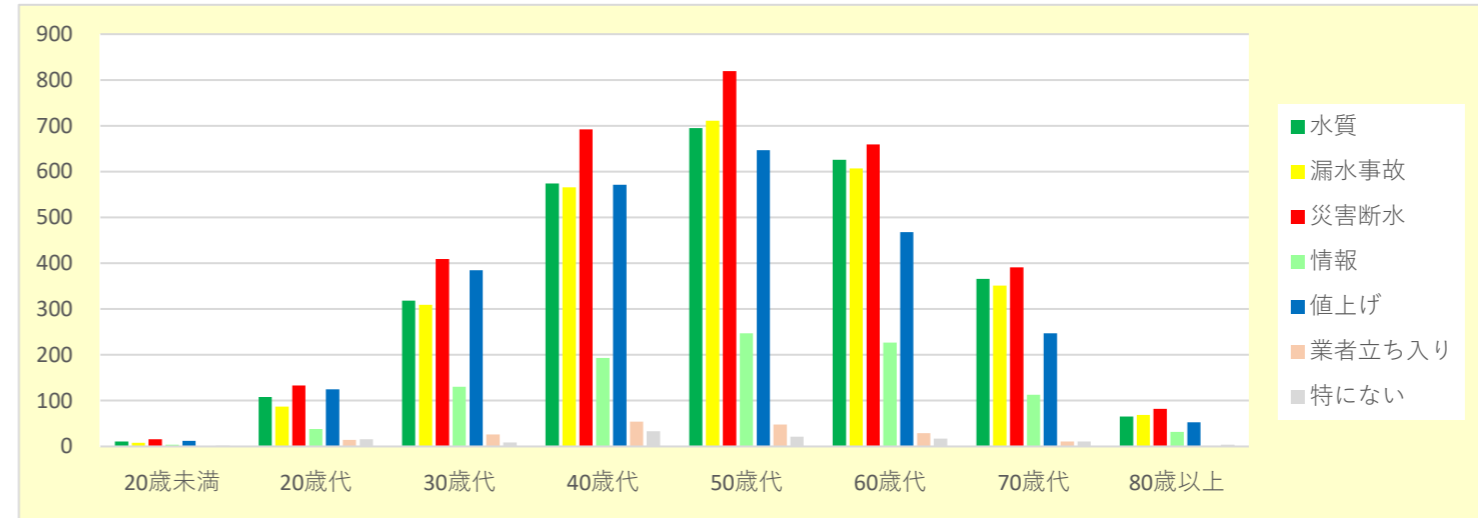
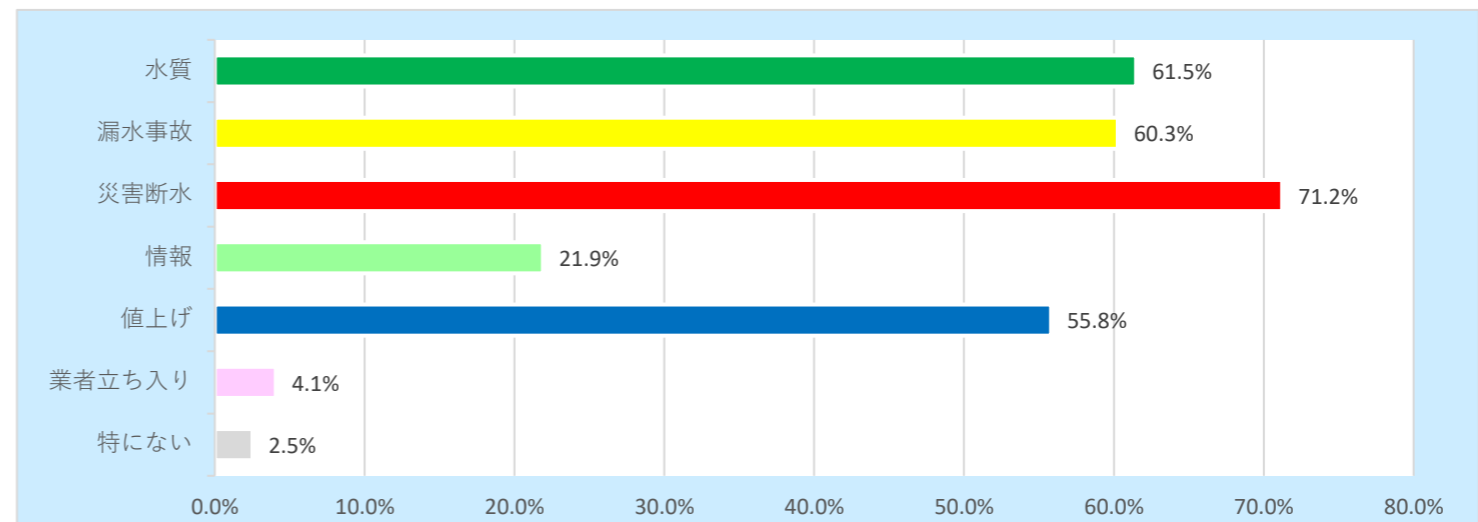
		回答数	回答者数に対する割合
1	水道水の水質	2,763	61.5%
2	水道管の老朽化による道路陥没や漏水事故	2,708	60.3%
3	地震、台風に起因した停電など災害による断水	3,201	71.2%
4	断水等の際に情報を取得する手段がないこと	984	21.9%
5	水道料金の値上げ	2,508	55.8%
6	業者が検針やメーター交換で敷地内に入ること	183	4.1%
7	特にない	113	2.5%

年代別回答数

	水質	漏水事故	災害断水	情報	値上げ	業者立ち入り	特にない	合計
20歳未満	11	8	16	4	12	0	2	53
20歳代	108	87	133	38	125	14	16	521
30歳代	318	309	409	130	385	26	9	1,586
40歳代	574	566	692	193	571	54	33	2,683
50歳代	695	711	819	247	647	48	21	3,188
60歳代	626	607	659	227	468	29	17	2,633
70歳代	366	351	391	113	247	11	11	1,490
80歳以上	65	69	82	32	53	1	4	306
合計	2,763	2,708	3,201	984	2,508	183	113	12,460
年代内の割合	水質	漏水事故	災害断水	情報	値上げ	業者立ち入り	特にない	
20歳未満	52.4%	38.1%	76.2%	19.0%	57.1%	0.0%	9.5%	
20歳代	51.4%	41.4%	63.3%	18.1%	59.5%	6.7%	7.6%	
30歳代	56.9%	55.3%	73.2%	23.3%	68.9%	4.7%	1.6%	
40歳代	58.4%	57.6%	70.4%	19.6%	58.1%	5.5%	3.4%	
50歳代	61.8%	63.3%	72.9%	22.0%	57.6%	4.3%	1.9%	
60歳代	67.1%	65.1%	70.6%	24.3%	50.2%	3.1%	1.8%	
70歳代	66.7%	63.9%	71.2%	20.6%	45.0%	2.0%	2.0%	
80歳以上	56.5%	60.0%	71.3%	27.8%	46.1%	0.9%	3.5%	

居住区別回答数

	水質	漏水事故	災害断水	情報	値上げ	業者立ち入り	特にない	合計
堺区	450	426	503	168	439	45	21	2,052
中区	347	335	438	113	325	19	17	1,594
東区	312	334	379	127	305	30	14	1,501
西区	416	423	493	170	389	24	21	1,936
南区	475	504	562	157	384	19	12	2,113
北区	638	570	693	209	552	41	18	2,721
美原区	125	116	133	40	114	5	10	543
合計	2,763	2,708	3,201	984	2,508	183	113	12,460
区内の割合	水質	漏水事故	災害断水	情報	値上げ	業者立ち入り	特にない	
堺区	61.6%	58.3%	68.8%	23.0%	60.1%	6.2%	2.9%	
中区	58.8%	56.8%	74.2%	19.2%	55.1%	3.2%	2.9%	
東区	58.2%	62.3%	70.7%	23.7%	56.9%	5.6%	2.6%	
西区	60.6%	61.7%	71.9%	24.8%	56.7%	3.5%	3.1%	
南区	61.1%	64.9%	72.3%	20.2%	49.4%	2.4%	1.5%	
北区	65.5%	58.5%	71.1%	21.5%	56.7%	4.2%	1.8%	
美原区	62.5%	58.0%	66.5%	20.0%	57.0%	2.5%	5.0%	



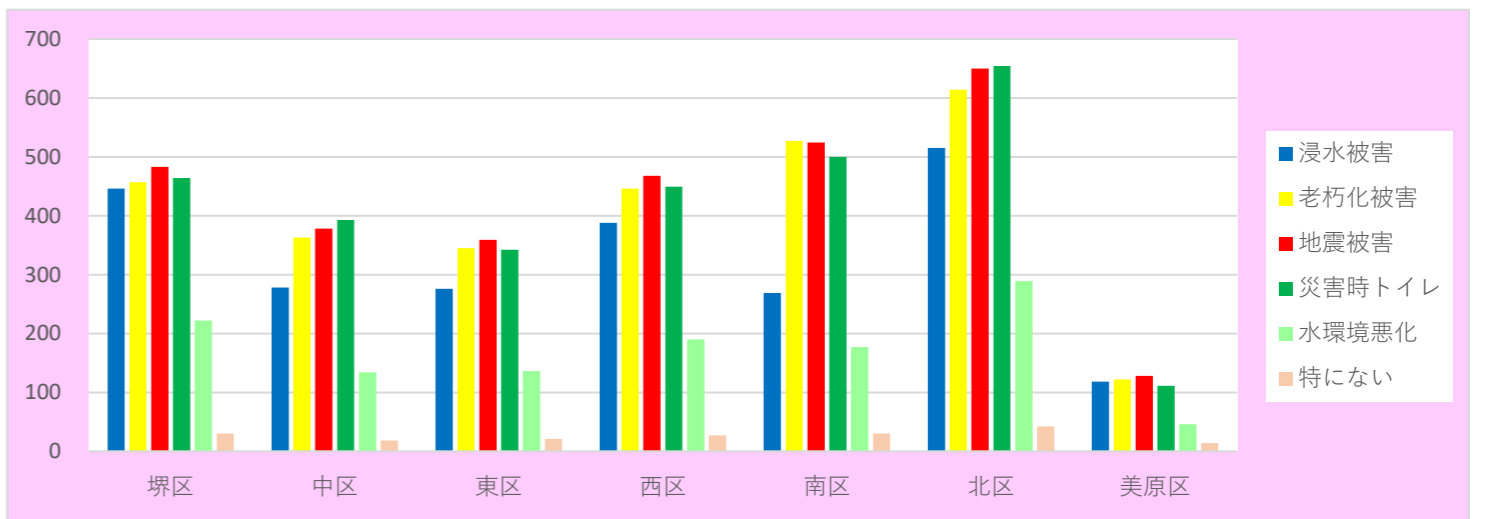
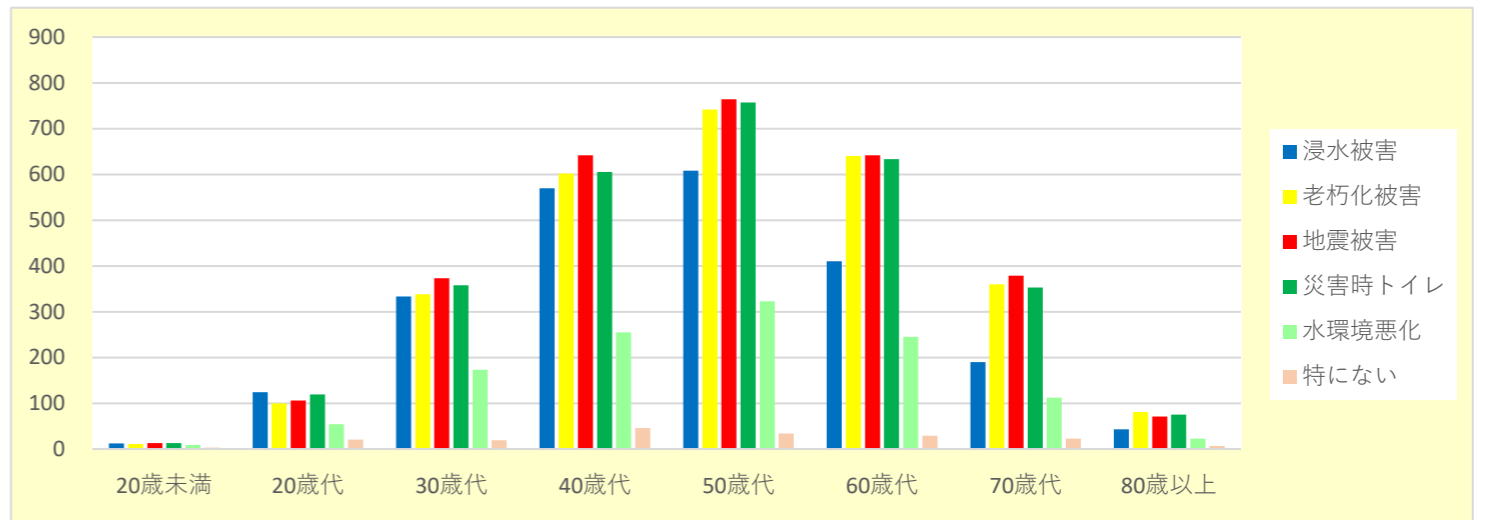
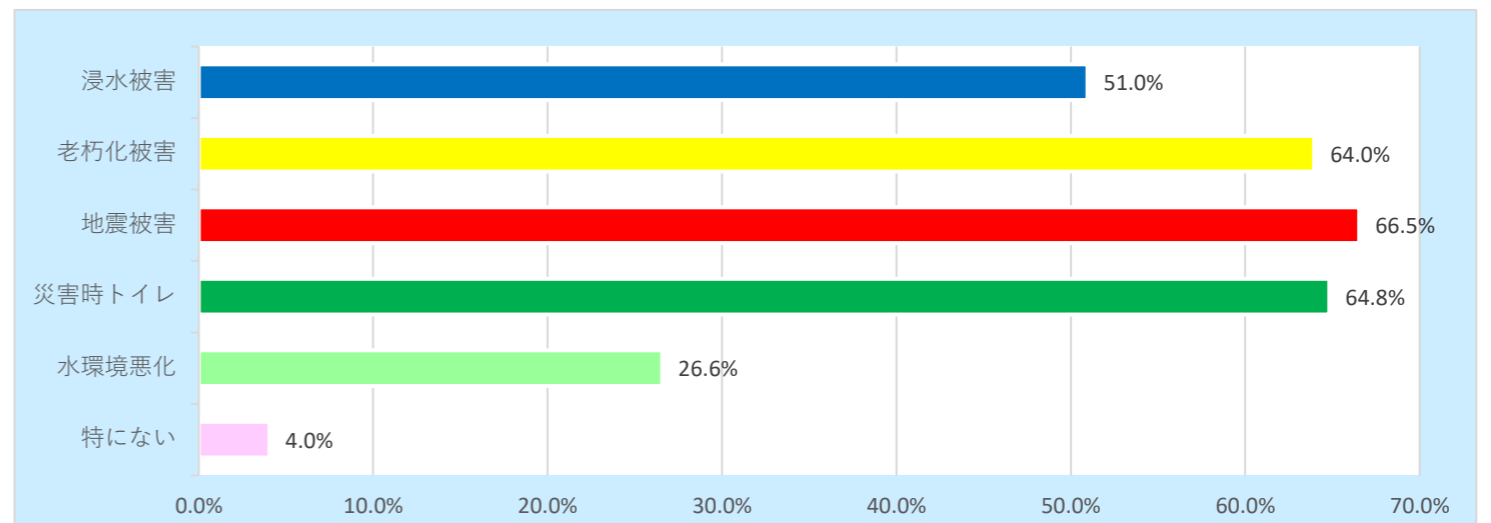
		回答数	回答者数に対する割合
1	集中豪雨等の大雨による浸水被害	2,290	51.0%
2	下水道管の老朽化による道路陥没や下水処理機能の停止（市内での汚水流出）	2,874	64.0%
3	地震による道路陥没や下水処理機能の停止（市内での汚水流出）	2,990	66.5%
4	災害時のトイレ不足	2,913	64.8%
5	市内の河川等の水環境の悪化	1,194	26.6%
6	特にない	182	4.0%

年代別回答数

	浸水被害	老朽化被害	地震被害	災害時トイレ	水環境悪化	特にない	合計
20歳未満	12	11	13	13	9	3	61
20歳代	124	100	106	119	54	21	524
30歳代	333	338	373	358	173	19	1,594
40歳代	570	602	642	605	255	46	2,720
50歳代	608	742	764	757	323	34	3,228
60歳代	410	640	642	633	245	29	2,599
70歳代	190	360	379	353	112	23	1,417
80歳以上	43	81	71	75	23	7	300
合計	2,290	2,874	2,990	2,913	1,194	182	12,443
年代内の割合	浸水被害	老朽化被害	地震被害	災害時トイレ	水環境悪化	特にない	
20歳未満	57.1%	52.4%	61.9%	61.9%	42.9%	14.3%	
20歳代	59.0%	47.6%	50.5%	56.7%	25.7%	10.0%	
30歳代	59.6%	60.5%	66.7%	64.0%	30.9%	3.4%	
40歳代	58.0%	61.2%	65.3%	61.5%	25.9%	4.7%	
50歳代	54.1%	66.0%	68.0%	67.3%	28.7%	3.0%	
60歳代	43.9%	68.6%	68.8%	67.8%	26.3%	3.1%	
70歳代	34.6%	65.6%	69.0%	64.3%	20.4%	4.2%	
80歳以上	37.4%	70.4%	61.7%	65.2%	20.0%	6.1%	

居住区別回答数

	浸水被害	老朽化被害	地震被害	災害時トイレ	水環境悪化	特にない	合計
堺区	446	457	483	464	222	30	2,102
中区	278	363	378	393	134	18	1,564
東区	276	345	359	342	136	21	1,479
西区	388	446	468	449	190	27	1,968
南区	269	527	524	500	177	30	2,027
北区	515	614	650	654	289	42	2,764
美原区	118	122	128	111	46	14	539
合計	2,290	2,874	2,990	2,913	1,194	182	12,443
区内の割合	浸水被害	老朽化被害	地震被害	災害時トイレ	水環境悪化	特にない	
堺区	61.0%	62.5%	66.1%	63.5%	30.4%	4.1%	
中区	47.1%	61.5%	64.1%	66.6%	22.7%	3.1%	
東区	51.5%	64.4%	67.0%	63.8%	25.4%	3.9%	
西区	56.6%	65.0%	68.2%	65.5%	27.7%	3.9%	
南区	34.6%	67.8%	67.4%	64.4%	22.8%	3.9%	
北区	52.9%	63.0%	66.7%	67.1%	29.7%	4.3%	
美原区	59.0%	61.0%	64.0%	55.5%	23.0%	7.0%	



		回答数	割合
1	確認している	1,875	41.7%
2	存在は知っているが、確認していない	1,448	32.2%
3	知らなかった（このアンケートで初めて知った）	1,171	26.1%

年代別回答数

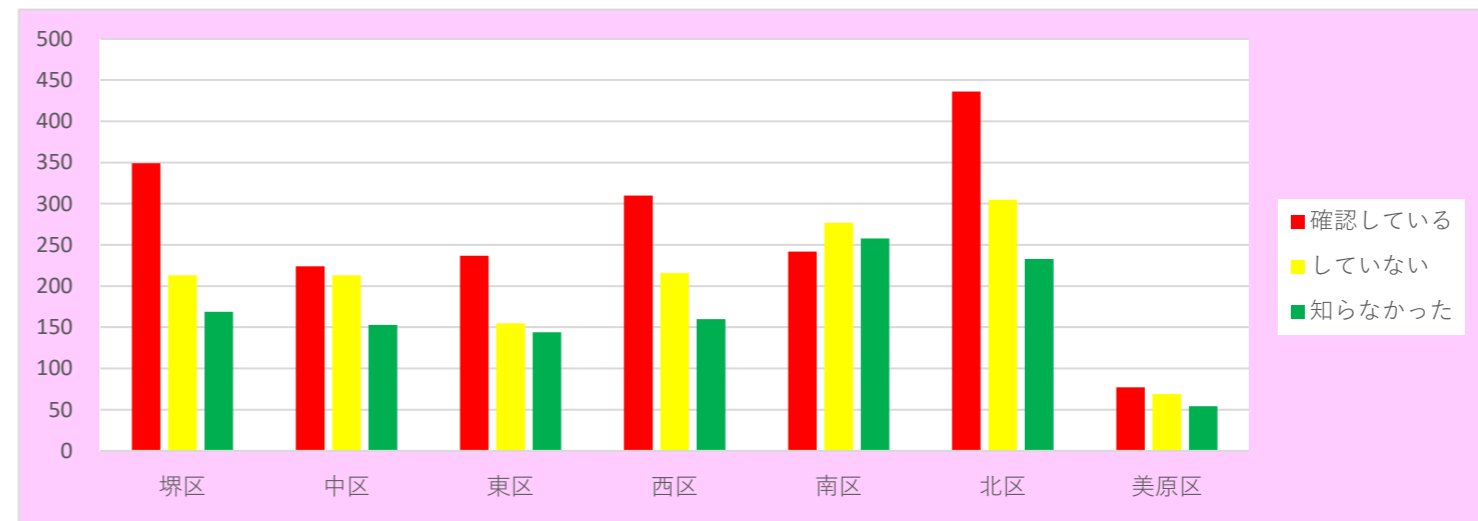
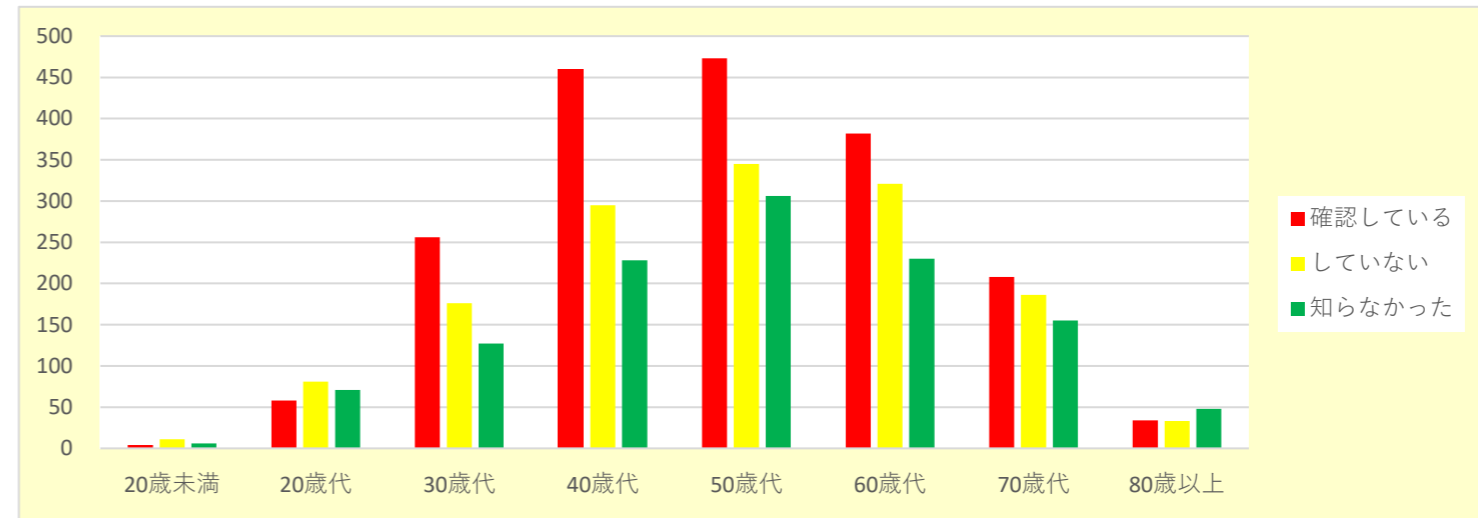
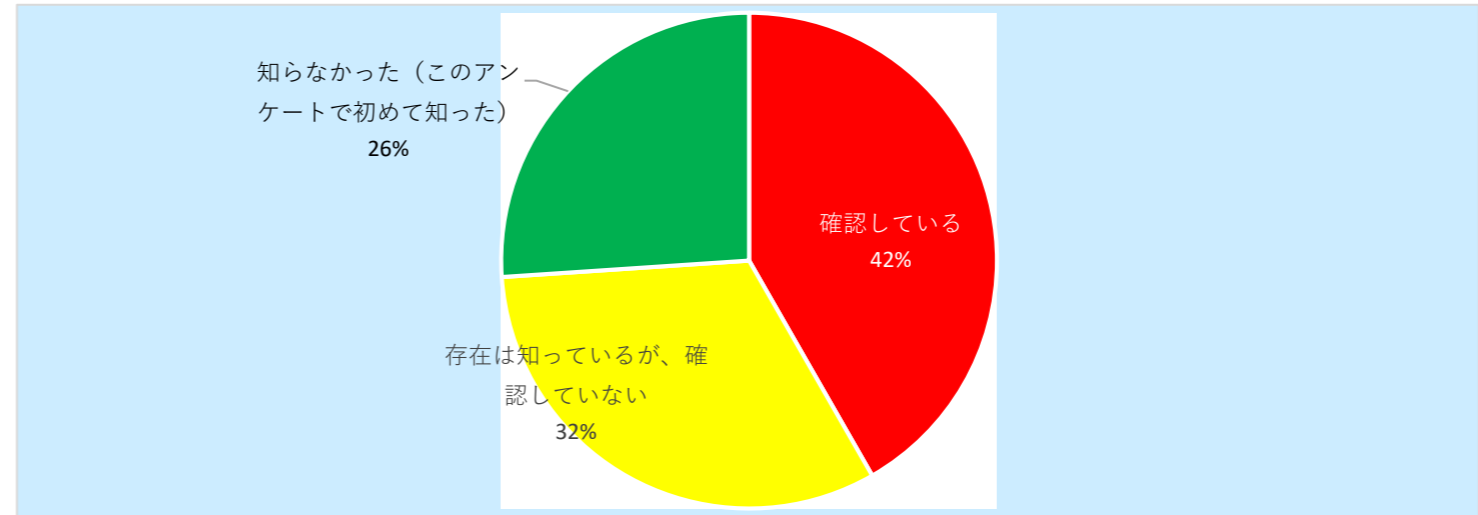
	確認している	していない	知らなかった	合計
20歳未満	4	11	6	21
20歳代	58	81	71	210
30歳代	256	176	127	559
40歳代	460	295	228	983
50歳代	473	345	306	1,124
60歳代	382	321	230	933
70歳代	208	186	155	549
80歳以上	34	33	48	115
合計	1,875	1,448	1,171	4,494

年代内の割合	確認している	していない	知らなかった
20歳未満	19.0%	52.4%	28.6%
20歳代	27.6%	38.6%	33.8%
30歳代	45.8%	31.5%	22.7%
40歳代	46.8%	30.0%	23.2%
50歳代	42.1%	30.7%	27.2%
60歳代	40.9%	34.4%	24.7%
70歳代	37.9%	33.9%	28.2%
80歳以上	29.6%	28.7%	41.7%

居住区別回答数

	確認している	していない	知らなかった	合計
堺区	349	213	169	731
中区	224	213	153	590
東区	237	155	144	536
西区	310	216	160	686
南区	242	277	258	777
北区	436	305	233	974
美原区	77	69	54	200
合計	1,875	1,448	1,171	4,494

区内の割合	確認している	していない	知らなかった
堺区	47.7%	29.1%	23.1%
中区	38.0%	36.1%	25.9%
東区	44.2%	28.9%	26.9%
西区	45.2%	31.5%	23.3%
南区	31.1%	35.6%	33.2%
北区	44.8%	31.3%	23.9%
美原区	38.5%	34.5%	27.0%



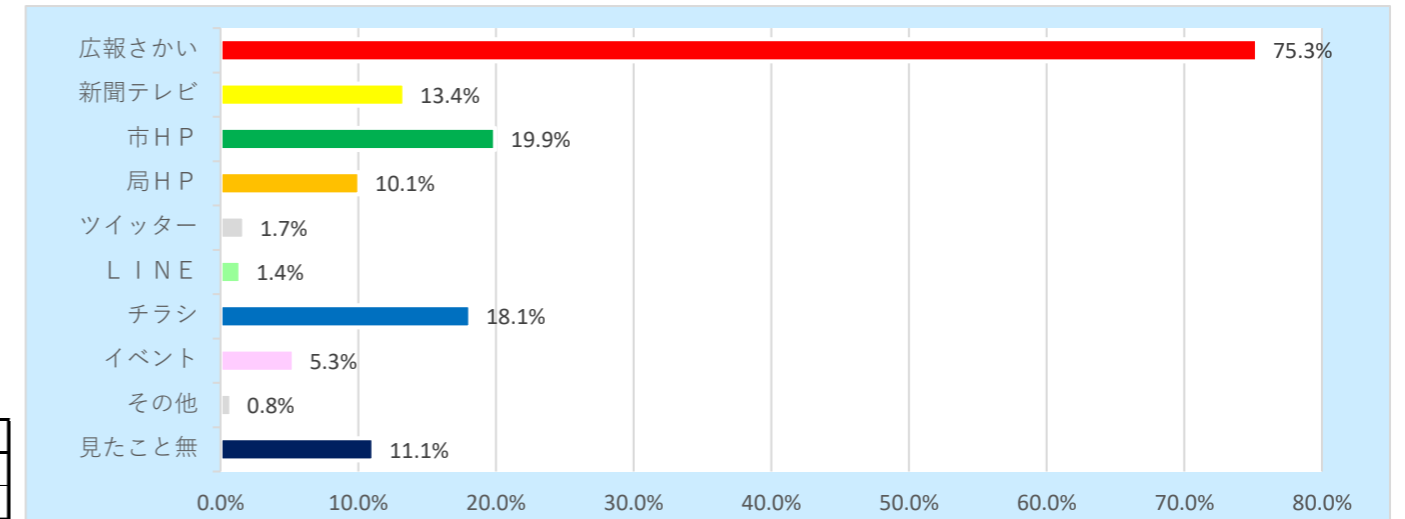
広報について

問16 水道・下水道に関する情報は、どの媒体を通じて知りますか。【複数選択可】

問16

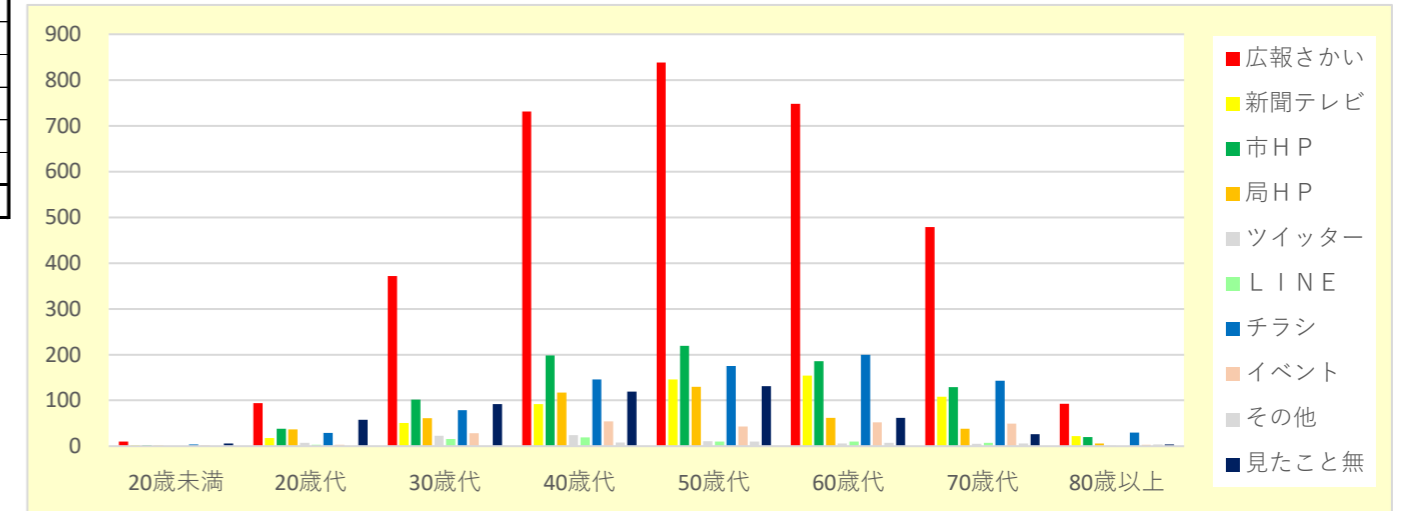
回答数 回答者数に対する割合

1	本市広報紙「広報さかい」	3,383	75.3%
2	新聞、テレビ	600	13.4%
3	市ホームページ	896	19.9%
4	局ホームページ	453	10.1%
5	「すいちゃん」のTwitterやFacebook	77	1.7%
6	上下水道局のLINE	65	1.4%
7	チラシやポスター	815	18.1%
8	イベント（三宝あじさいまつり、区民祭りなど）	239	5.3%
9	その他（ ）	35	0.8%
10	見たことがない	499	11.1%



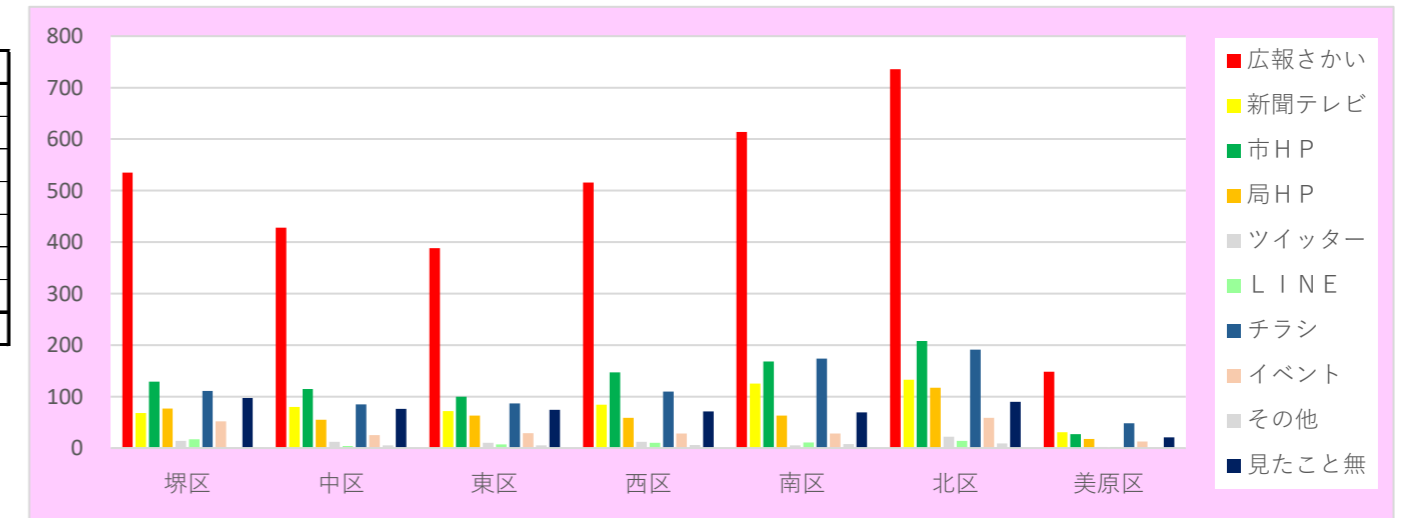
年代別回答数

	広報さかい	新聞テレビ	市HP	局HP	ツイッター	LINE	チラシ	イベント	その他	見たこと無	合計
20歳未満	10	2	2	1	0	0	4	2	0	6	27
20歳代	94	18	38	37	7	3	29	3	0	58	287
30歳代	372	51	102	61	23	16	79	28	0	92	824
40歳代	731	92	198	117	24	19	146	54	8	119	1,508
50歳代	838	146	219	130	11	10	175	43	10	131	1,713
60歳代	748	154	186	62	6	10	200	52	7	62	1,487
70歳代	479	108	129	38	5	7	143	49	6	26	990
80歳以上	93	22	20	6	1	0	30	3	4	4	183
合計	3,365	593	894	452	77	65	806	234	35	498	7,019
年代内の割合	広報さかい	新聞テレビ	市HP	局HP	ツイッター	LINE	チラシ	イベント	その他	見たこと無	
20歳未満	47.6%	9.5%	9.5%	4.8%	0.0%	0.0%	19.0%	9.5%	0.0%	28.6%	
20歳代	44.8%	8.6%	18.1%	17.6%	3.3%	1.4%	13.8%	1.4%	0.0%	27.6%	
30歳代	66.5%	9.1%	18.2%	10.9%	4.1%	2.9%	14.1%	5.0%	0.0%	16.5%	
40歳代	74.4%	9.4%	20.1%	11.9%	2.4%	1.9%	14.9%	5.5%	0.8%	12.1%	
50歳代	74.6%	13.0%	19.5%	11.6%	1.0%	0.9%	15.6%	3.8%	0.9%	11.7%	
60歳代	80.2%	16.5%	19.9%	6.6%	0.6%	1.1%	21.4%	5.6%	0.8%	6.6%	
70歳代	87.2%	19.7%	23.5%	6.9%	0.9%	1.3%	26.0%	8.9%	1.1%	4.7%	
80歳以上	80.9%	19.1%	17.4%	5.2%	0.9%	0.0%	26.1%	2.6%	3.5%	3.5%	



居住区別回答数

	広報さかい	新聞テレビ	市HP	局HP	ツイッター	LINE	チラシ	イベント	その他	見たこと無	合計
堺区	535	68	129	77	14	17	111	52	1	97	1,101
中区	428	80	115	55	12	4	85	25	5	76	885
東区	388	72	100	63	10	7	87	29	5	74	835
西区	516	84	147	59	12	10	110	28	6	71	1,043
南区	614	125	168	63	5	11	174	28	8	69	1,265
北区	736	133	208	117	22	14	191	59	9	90	1,579
美原区	148	31	27	18	2	2	48	13	1	21	311
合計	3,365	593	894	452	77	65	806	234	35	498	7,019
区内の割合	広報さかい	新聞テレビ	市HP	局HP	ツイッター	LINE	チラシ	イベント	その他	見たこと無	
堺区	73.2%	9.3%	17.6%	10.5%	1.9%	2.3%	15.2%	7.1%	0.1%	13.3%	
中区	72.5%	13.6%	19.5%	9.3%	2.0%	0.7%	14.4%	4.2%	0.8%	12.9%	
東区	72.4%	13.4%	18.7%	11.8%	1.9%	1.3%	16.2%	5.4%	0.9%	13.8%	
西区	75.2%	12.2%	21.4%	8.6%	1.7%	1.5%	16.0%	4.1%	0.9%	10.3%	
南区	79.0%	16.1%	21.6%	8.1%	0.6%	1.4%	22.4%	3.6%	1.0%	8.9%	
北区	75.6%	13.7%	21.4%	12.0%	2.3%	1.4%	19.6%	6.1%	0.9%	9.2%	
美原区	74.0%	15.5%	13.5%	9.0%	1.0%	1.0%	24.0%	6.5%	0.5%	10.5%	



その他 例

自治会／回覧／自宅マンションの防災管理センター／家族／友人や知人／請求書、領収書で／ご使用水量のお知らせより／ポスティングされていたアンケートのお願い。／子供が学校からもらって帰るお手紙(チラシ)／テレビをもっと活用してほしい。／J-COM番組／すいちゃんのみずからセミナー／堺市のライン／ネットで定期的に確認している。／スマホニュース／このアンケートで初めて分かった事が多い。／

		回答数	割合
1	探しやすい	280	6.2%
2	どちらかと言えば探しやすい	1,108	24.7%
3	どちらかと言えば探しにくい	487	10.8%
4	探しにくい	170	3.8%
5	ホームページを見たことがない	2,449	54.5%

年代別回答数

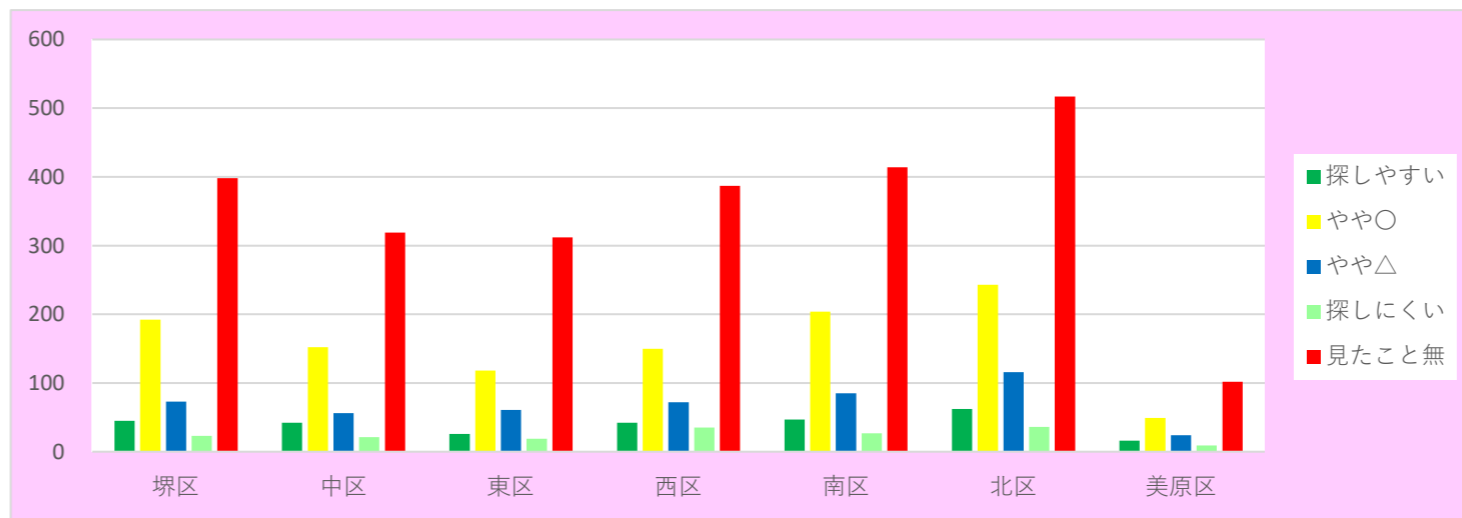
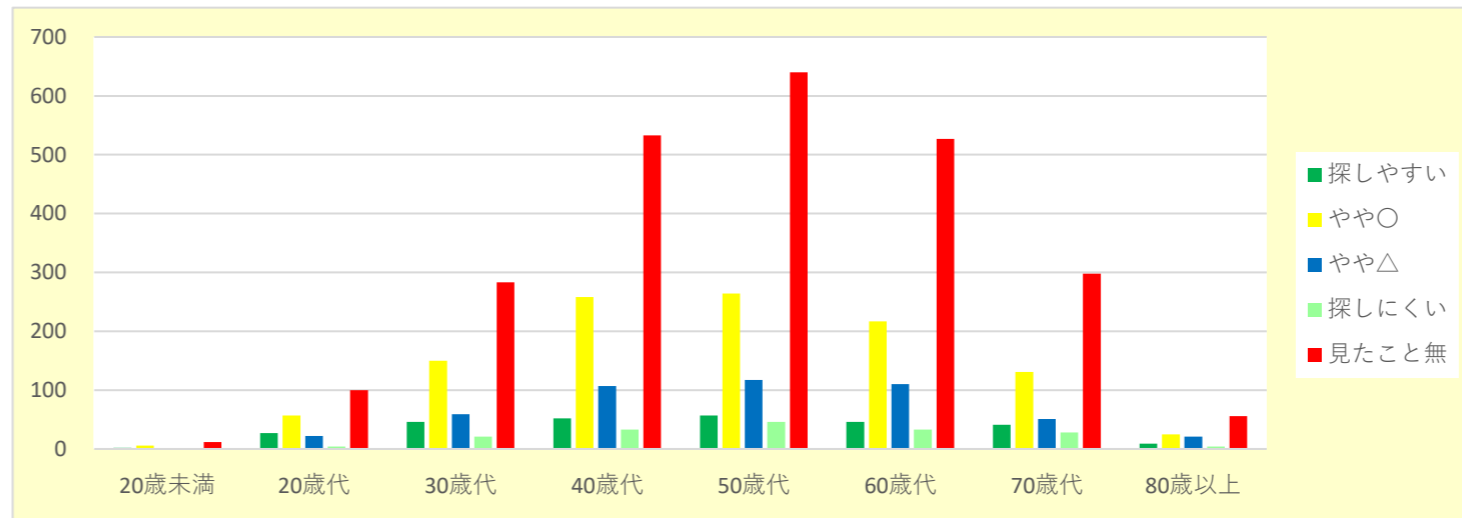
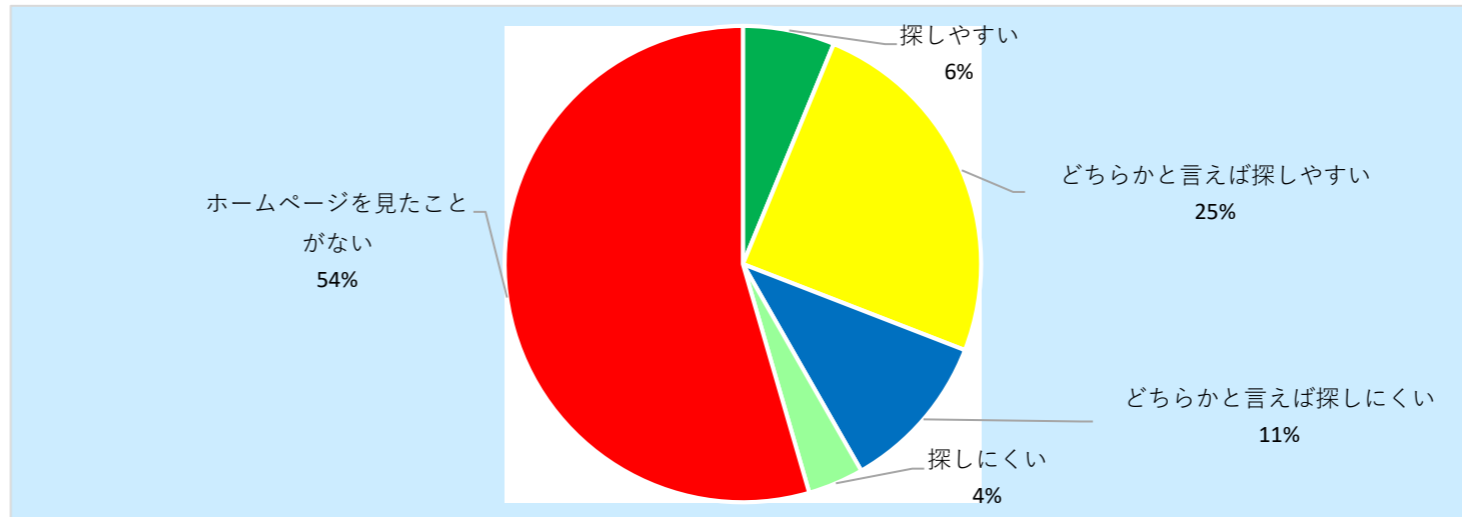
	探しやすい	やや○	やや△	探しにくい	見たこと無	合計
20歳未満	2	6	0	1	12	21
20歳代	27	57	22	4	100	210
30歳代	46	150	59	21	283	559
40歳代	52	258	107	33	533	983
50歳代	57	264	117	46	640	1,124
60歳代	46	217	110	33	527	933
70歳代	41	131	51	28	298	549
80歳以上	9	25	21	4	56	115
合計	280	1,108	487	170	2,449	4,494

年代内の割合	探しやすい	やや○	やや△	探しにくい	見たこと無
20歳未満	9.5%	28.6%	0.0%	4.8%	57.1%
20歳代	12.9%	27.1%	10.5%	1.9%	47.6%
30歳代	8.2%	26.8%	10.6%	3.8%	50.6%
40歳代	5.3%	26.2%	10.9%	3.4%	54.2%
50歳代	5.1%	23.5%	10.4%	4.1%	56.9%
60歳代	4.9%	23.3%	11.8%	3.5%	56.5%
70歳代	7.5%	23.9%	9.3%	5.1%	54.3%
80歳以上	7.8%	21.7%	18.3%	3.5%	48.7%

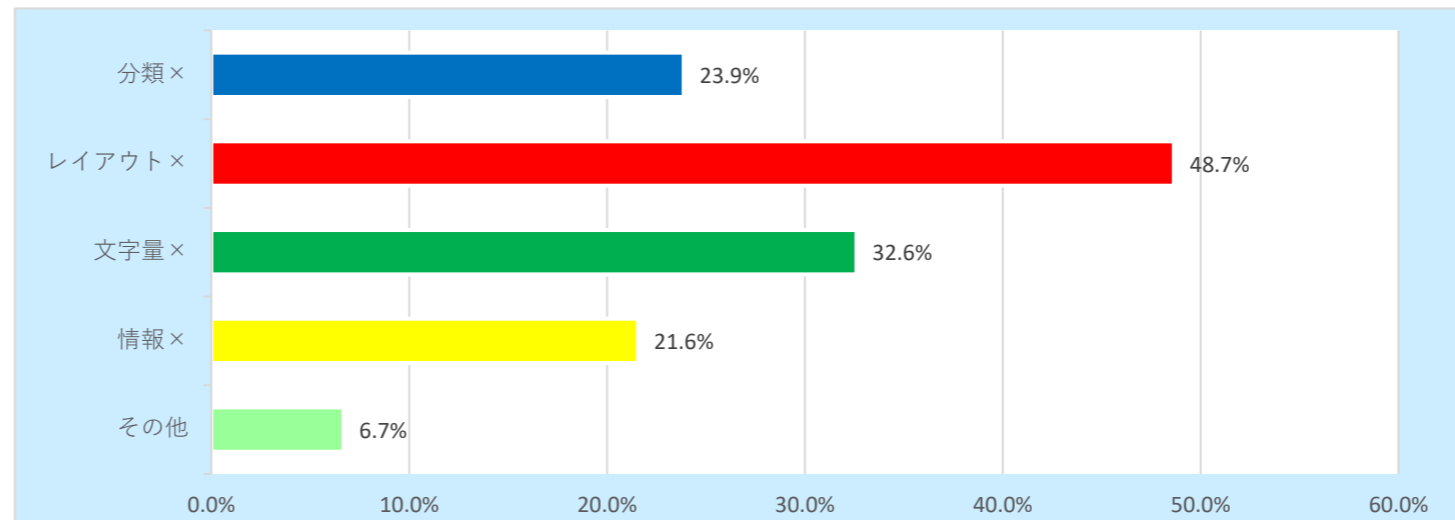
居住区別回答数

	探しやすい	やや○	やや△	探しにくい	見たこと無	合計
堺区	45	192	73	23	398	731
中区	42	152	56	21	319	590
東区	26	118	61	19	312	536
西区	42	150	72	35	387	686
南区	47	204	85	27	414	777
北区	62	243	116	36	517	974
美原区	16	49	24	9	102	200
合計	280	1,108	487	170	2,449	4,494

区内の割合	探しやすい	やや○	やや△	探しにくい	見たこと無
堺区	6.2%	26.3%	10.0%	3.1%	54.4%
中区	7.1%	25.8%	9.5%	3.6%	54.1%
東区	4.9%	22.0%	11.4%	3.5%	58.2%
西区	6.1%	21.9%	10.5%	5.1%	56.4%
南区	6.0%	26.3%	10.9%	3.5%	53.3%
北区	6.4%	24.9%	11.9%	3.7%	53.1%
美原区	8.0%	24.5%	12.0%	4.5%	51.0%



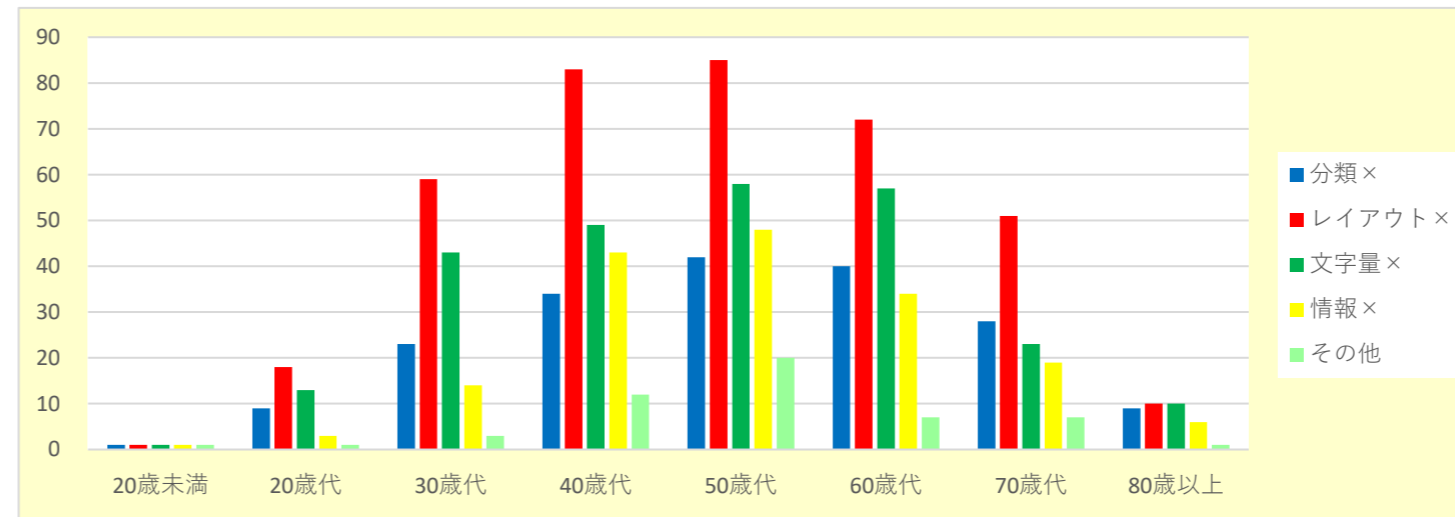
回答者数	→	779	回答数	回答者数に対する割合
1	情報の分類が不適切である	186	23.9%	
2	レイアウトが見づらい	379	48.7%	
3	文字が多すぎる	254	32.6%	
4	探したい情報が載っていない	168	21.6%	
5	その他()	52	6.7%	



年代別回答数

年代	分類×	レイアウト×	文字量×	情報×	その他	合計
20歳未満	1	1	1	1	1	5
20歳代	9	18	13	3	1	44
30歳代	23	59	43	14	3	142
40歳代	34	83	49	43	12	221
50歳代	42	85	58	48	20	253
60歳代	40	72	57	34	7	210
70歳代	28	51	23	19	7	128
80歳以上	9	10	10	6	1	36
合計	186	379	254	168	52	1,039

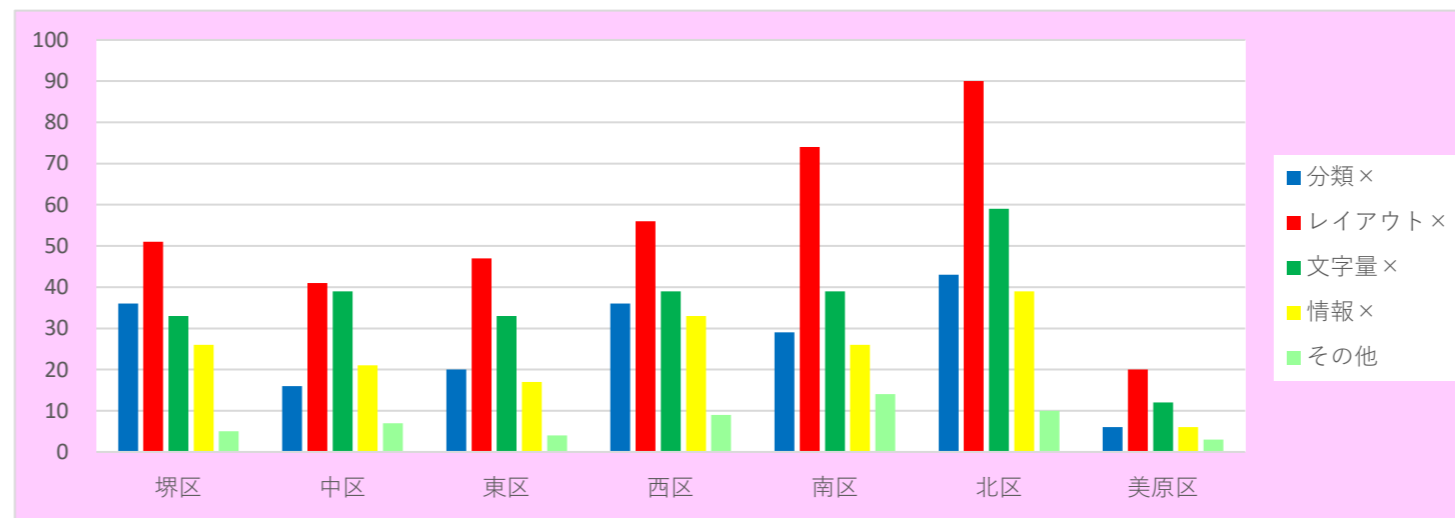
年代内の割合	分類×	レイアウト×	文字量×	情報×	その他	回答者数
20歳未満	33.3%	33.3%	33.3%	33.3%	33.3%	3
20歳代	25.0%	50.0%	36.1%	8.3%	2.8%	36
30歳代	22.5%	57.8%	42.2%	13.7%	2.9%	102
40歳代	20.5%	50.0%	29.5%	25.9%	7.2%	166
50歳代	22.1%	44.7%	30.5%	25.3%	10.5%	190
60歳代	24.8%	44.7%	35.4%	21.1%	4.3%	161
70歳代	30.4%	55.4%	25.0%	20.7%	7.6%	92
80歳以上	31.0%	34.5%	34.5%	20.7%	3.4%	29



居住区別回答数

居住区	分類×	レイアウト×	文字量×	情報×	その他	合計
堺区	36	51	33	26	5	151
中区	16	41	39	21	7	124
東区	20	47	33	17	4	121
西区	36	56	39	33	9	173
南区	29	74	39	26	14	182
北区	43	90	59	39	10	241
美原区	6	20	12	6	3	47
合計	186	379	254	168	52	1,039

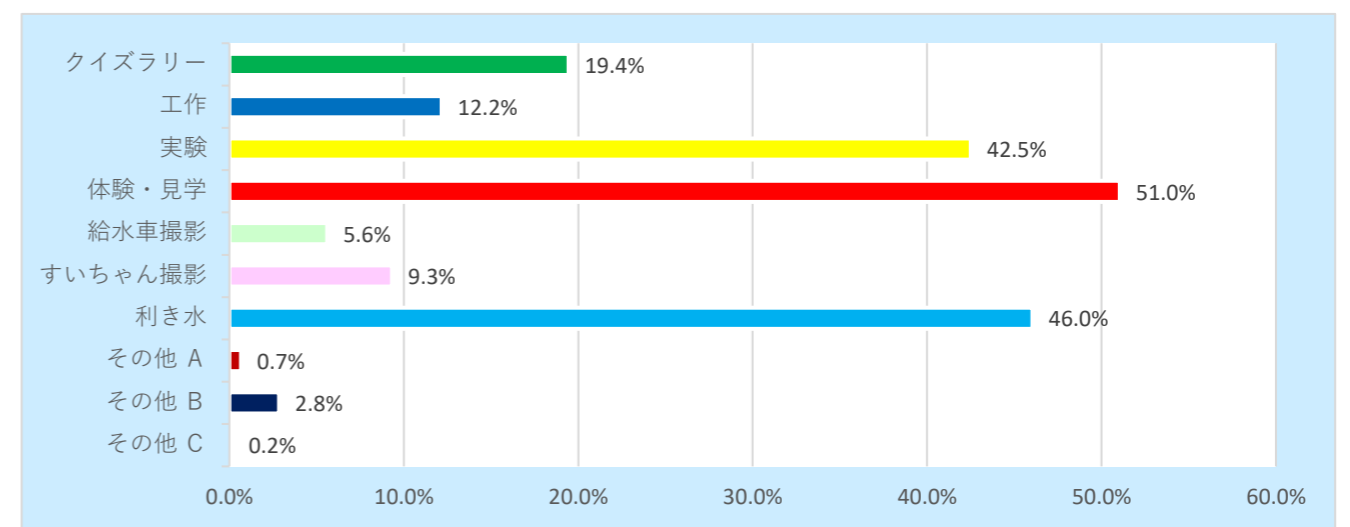
区内の割合	分類×	レイアウト×	文字量×	情報×	その他	回答者数
堺区	23.8%	33.8%	21.9%	17.2%	3.3%	119
中区	12.9%	33.1%	31.5%	16.9%	5.6%	93
東区	16.5%	38.8%	27.3%	14.0%	3.3%	89
西区	20.8%	32.4%	22.5%	19.1%	5.2%	134
南区	15.9%	40.7%	21.4%	14.3%	7.7%	129
北区	17.8%	37.3%	24.5%	16.2%	4.1%	178
美原区	12.8%	42.6%	25.5%	12.8%	6.4%	37



その他 例

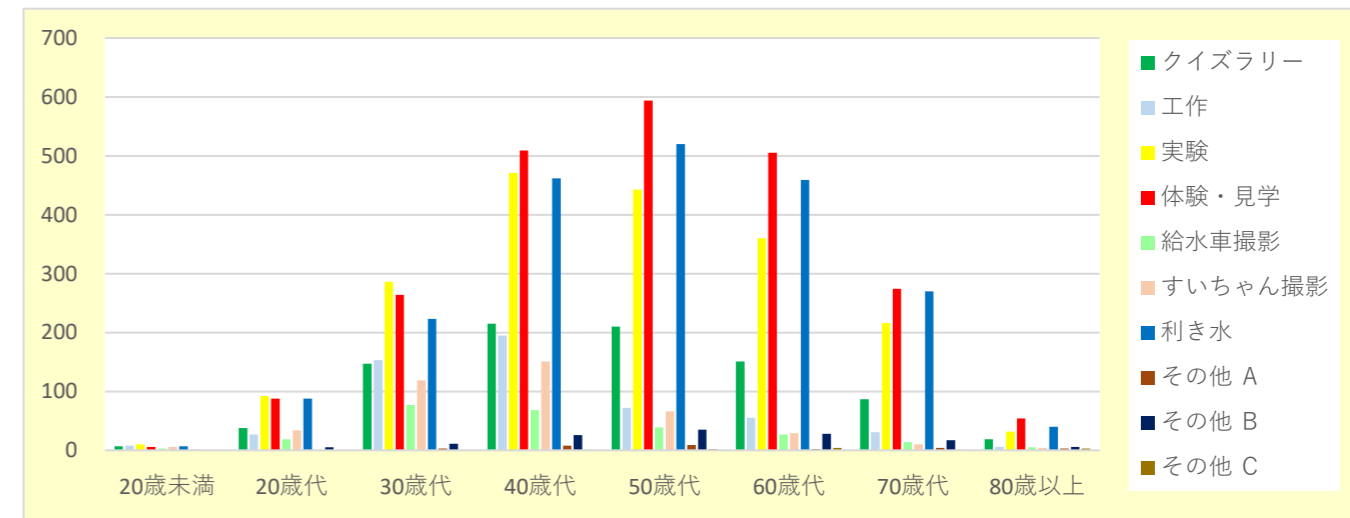
探したい情報が見つからないことが多々ある／ほしい情報がどこにあるかわからない／今回のアンケートも送るのに時間がかかった。／欲しいだろう情報の優先度を考えずに掲載されている／そもそも得たい情報があるかないかわからないページは見ない／新着、注目、緊急情報と情報項目が多い。新着と緊急の2つでいい／根本的に見にくい、業者広告はいらぬ、マスコットが気持ち悪い／内容は充実してるので検索手順の工夫がほしい／検索しても、キーワードへ直に進まない／情報にたどり着くまでの枝分かれのいずれも無かったときのアクセ(※ママ)／言葉の意味が分かりづらい／スマホで見た時に一発でスマホ対応ページになればなお良い。／広告バナーが邪魔。縮小率をあげないと消せない。／面白みがない／QRコードとホームページアドレスの記入を望む／スマホを持たぬ老人にとっては取りつきにくい、パソコンで行って／スマホ用は？／機械操作が難しい／媒体に慣れていない／内見ずハザードマップってどこにあるのかわからない。(※ママ)／この度はじめてホームページを見たが、わかりにくい／PDFの大雑把な地図(災害時給水栓等)では具体的な場所が不明／応急給水の具体的な場所が記載されていない／本アンケートへのリンクから遷移したページが「電子申請」と表示

		回答数	回答者数に対する割合
1	クイズラリー	874	19.4%
2	工作（紙、メーター部品等を使った工作など）	547	12.2%
3	実験（水がきれいになる実験など）	1,910	42.5%
4	災害設備などの体験・見学	2,294	51.0%
5	給水車等との写真撮影	252	5.6%
6	すいちゃんとの写真撮影	419	9.3%
7	利き水（水道水とミネラルウォーターの飲み比べ）	2,069	46.0%
8	その他A イベント名等をあげているもの	30	0.7%
	その他B 「参加したいと思わない」「参加したくない」等	128	2.8%
	その他C（上記以外）等	8	0.2%



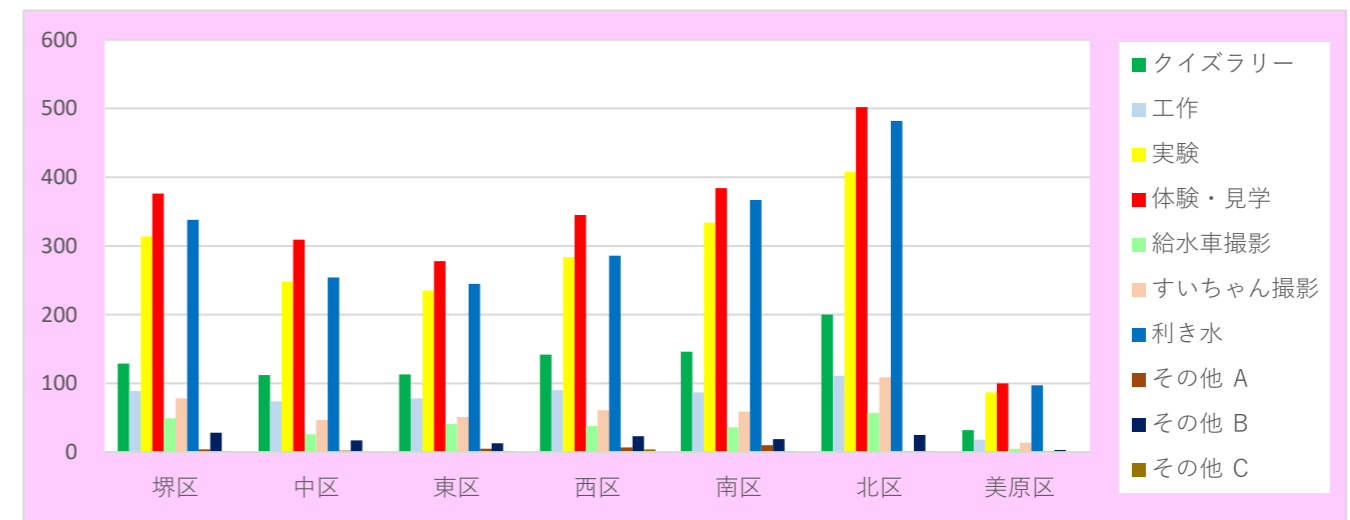
年代別回答数

	クイズラリー	工作	実験	体験・見学	給水車撮影	すいちゃん撮影	利き水	その他 A	その他 B	その他 C	合計
20歳未満	7	8	10	6	3	6	7	1	0	0	48
20歳代	38	27	92	88	19	34	88	0	5	0	391
30歳代	147	153	286	264	77	119	223	3	11	0	1,283
40歳代	215	195	471	509	68	151	462	8	26	1	2,106
50歳代	210	72	443	594	39	66	520	9	35	2	1,990
60歳代	151	55	360	505	27	29	459	2	28	4	1,620
70歳代	87	31	216	274	14	10	270	4	17	1	924
80歳以上	19	6	32	54	5	4	40	3	6	3	172
合計	874	547	1,910	2,294	252	419	2,069	30	128	11	8,534
年代内の割合	クイズラリー	工作	実験	体験・見学	給水車撮影	すいちゃん撮影	利き水	その他 A	その他 B	その他 C	
20歳未満	33.3%	38.1%	47.6%	28.6%	14.3%	28.6%	33.3%	4.8%	0.0%	0.0%	
20歳代	18.1%	12.9%	43.8%	41.9%	9.0%	16.2%	41.9%	0.0%	2.4%	0.0%	
30歳代	26.3%	27.4%	51.2%	47.2%	13.8%	21.3%	39.9%	0.5%	2.0%	0.0%	
40歳代	21.9%	19.8%	47.9%	51.8%	6.9%	15.4%	47.0%	0.8%	2.6%	0.1%	
50歳代	18.7%	6.4%	39.4%	52.8%	3.5%	5.9%	46.3%	0.8%	3.1%	0.2%	
60歳代	16.2%	5.9%	38.6%	54.1%	2.9%	3.1%	49.2%	0.2%	3.0%	0.4%	
70歳代	15.8%	5.6%	39.3%	49.9%	2.6%	1.8%	49.2%	0.7%	3.1%	0.2%	
80歳以上	16.5%	5.2%	27.8%	47.0%	4.3%	3.5%	34.8%	2.6%	5.2%	2.6%	



居住区別回答数

	クイズラリー	工作	実験	体験・見学	給水車撮影	すいちゃん撮影	利き水	その他 A	その他 B	その他 C	合計
堺区	129	89	314	376	49	78	338	4	28	1	1,406
中区	112	74	248	309	26	47	254	2	17	0	1,089
東区	113	78	235	278	41	51	245	5	13	1	1,060
西区	142	90	284	345	38	61	286	7	23	4	1,280
南区	146	87	334	384	36	59	367	10	19	1	1,443
北区	200	111	408	502	57	109	482	1	25	1	1,896
美原区	32	18	87	100	5	14	97	1	3	0	357
合計	874	547	1,910	2,294	252	419	2,069	30	128	8	8,531
区内の割合	クイズラリー	工作	実験	体験・見学	給水車撮影	すいちゃん撮影	利き水	その他 A	その他 B	その他 C	
堺区	17.6%	12.2%	43.0%	51.4%	6.7%	10.7%	46.2%	0.5%	3.8%	0.1%	
中区	19.0%	12.5%	42.0%	52.4%	4.4%	8.0%	43.1%	0.3%	2.9%	0.0%	
東区	21.1%	14.6%	43.8%	51.9%	7.6%	9.5%	45.7%	0.9%	2.4%	0.2%	
西区	20.7%	13.1%	41.4%	50.3%	5.5%	8.9%	41.7%	1.0%	3.4%	0.6%	
南区	18.8%	11.2%	43.0%	49.4%	4.6%	7.6%	47.2%	1.3%	2.4%	0.1%	
北区	20.5%	11.4%	41.9%	51.5%	5.9%	11.2%	49.5%	0.1%	2.6%	0.1%	
美原区	16.0%	9.0%	43.5%	50.0%	2.5%	7.0%	48.5%	0.5%	1.5%	0.0%	



その他 例

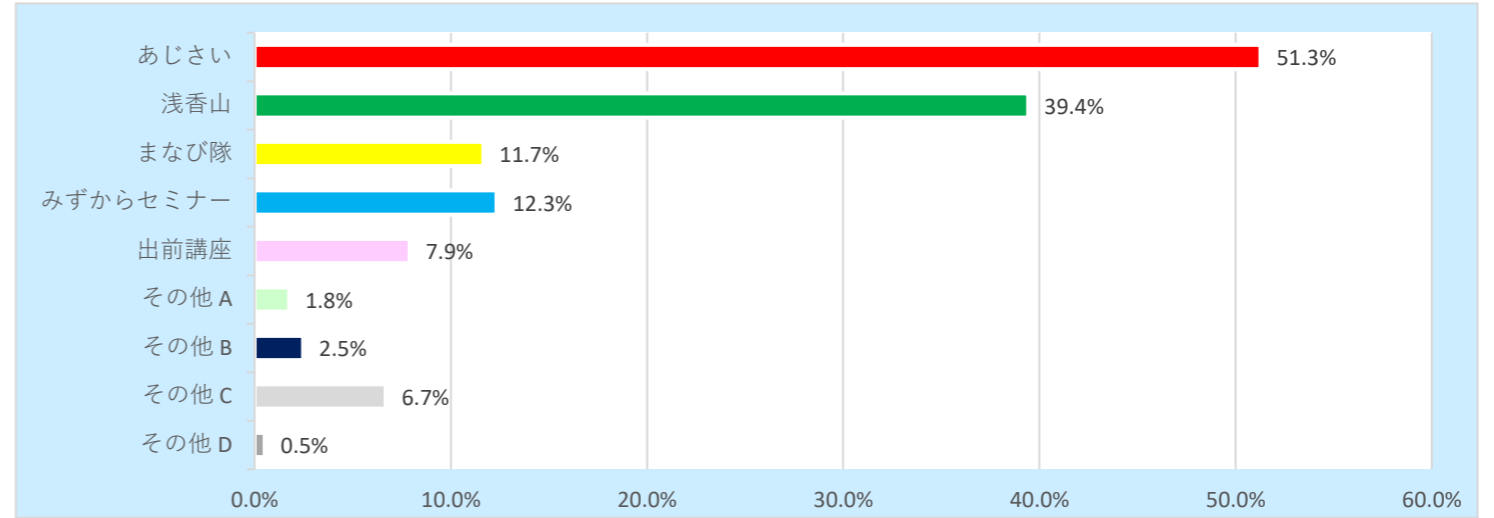
A 小さい子が遊べる何か/すいちゃんの折り紙/すいちゃんグッズが欲しい/水のサンプル配布/スタンプラリー/大人向きのイベントがあれば、参加してみたいです。/蛍の夕べと句会/もっと時代に合ったデジタルなイベントをしてほしい/節水に役立つ商品の紹介、水漏れ時に役立つ商品の紹介/災害時に役立つ汚い水を飲料水に変える実験/災害時の障害者の利用方法等/サバイバル等での飲水確保のための講習/災害時に、給水車・災害トイレ等を配置する予定場所は提示して/堺市に流れている川の水質調査/給水管系統別の水質/他府県との水道料金比べたい。滋賀県と。/堺市の水道水の水質が他府県と比べてどの程度の物なのかを見てみたい/各都市の水道水比較（成分）/日本の水とNSF認定（国際基準）の違い/大阪の水との品質のちがいは？/実際の下水/上下水道施設の役割やはたらきの説明/設備投資計画の説明展示；老朽管路更新計画など/堺上下水道の歴史/質問コーナー/その時気になっていることをイベント係員に聞きたい。

B 参加したいものはない/知らない/イベントへ参加する時間がない/足が痛いため/何のイベントかわからない/水道だけでは全く興味がない。その他の市事業全体で広報すべき。/特に無し。イベントでかかる費用を水道料値下げに使って欲しい。/職員の人件費を要してイベントする前に損益勘定留保資金として

C よくわからない/職員さんに安定・安心給水を感謝申し上げたい。

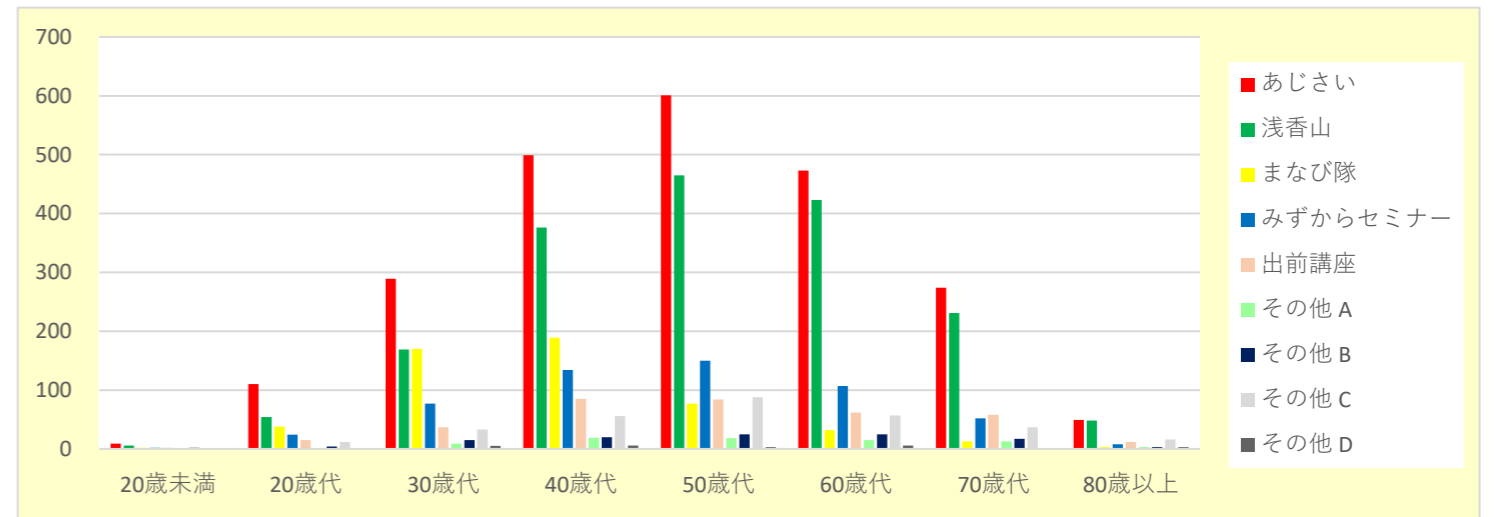
回答数 回答者数に対する割合

1	三宝あじさいまつり	2,304	51.3%
2	浅香山配水場施設見学会	1,772	39.4%
3	上下水道まなび隊（夏休みの子も向けイベント）	524	11.7%
4	みずからセミナー（施設見学や体験等を含む少人数での連続講座）	554	12.3%
5	出前講座（市民向けの申込制講座）	355	7.9%
6	その他A イベント名等をあげているもの	79	1.8%
	その他B 「参加したことがない」等	111	2.5%
	その他C 「参加したいと思わない」「参加したくない」等	300	6.7%
	その他D（上記以外）等	23	0.5%



年代別回答数

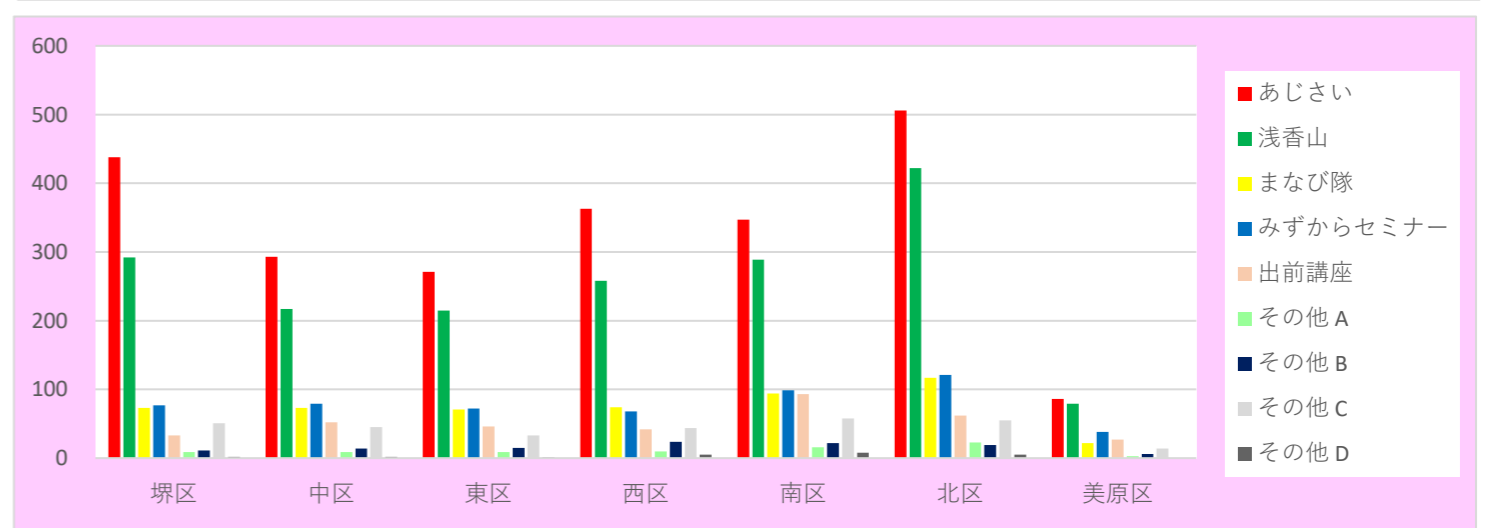
	あじさい	浅香山	まなび隊	みずからセミナー	出前講座	その他 A	その他 B	その他 C	その他 D	合計
20歳未満	9	6	2	2	2	1	2	1	1	26
20歳代	110	54	38	24	15	1	4	12	0	258
30歳代	289	169	170	77	37	9	15	33	5	804
40歳代	499	376	189	134	85	19	20	56	6	1,384
50歳代	601	465	77	150	84	18	25	88	3	1,511
60歳代	473	423	32	107	62	15	25	57	6	1,200
70歳代	274	231	13	52	58	13	17	37	1	696
80歳以上	49	48	3	8	12	3	3	16	3	145
合計	2,304	1,772	524	554	355	79	111	300	25	6,024



年代内の割合	あじさい	浅香山	まなび隊	みずからセミナー	出前講座	その他 A	その他 B	その他 C	その他 D
20歳未満	42.9%	28.6%	9.5%	9.5%	9.5%	4.8%	9.5%	4.8%	4.8%
20歳代	52.4%	25.7%	18.1%	11.4%	7.1%	0.5%	1.9%	5.7%	0.0%
30歳代	51.7%	30.2%	30.4%	13.8%	6.6%	1.6%	2.7%	5.9%	0.9%
40歳代	50.8%	38.3%	19.2%	13.6%	8.6%	1.9%	2.0%	5.7%	0.6%
50歳代	53.5%	41.4%	6.9%	13.3%	7.5%	1.6%	2.2%	7.8%	0.3%
60歳代	50.7%	45.3%	3.4%	11.5%	6.6%	1.6%	2.7%	6.1%	0.6%
70歳代	49.9%	42.1%	2.4%	9.5%	10.6%	2.4%	3.1%	6.7%	0.2%
80歳以上	42.6%	41.7%	2.6%	7.0%	10.4%	2.6%	2.6%	13.9%	2.6%

居住区別回答数

回答割合	あじさい	浅香山	まなび隊	みずからセミナー	出前講座	その他 A	その他 B	その他 C	その他 D	合計
堺区	438	292	73	77	33	9	11	51	2	986
中区	293	217	73	79	52	9	14	45	2	784
東区	271	215	71	72	46	9	15	33	1	733
西区	363	258	74	68	42	10	24	44	5	888
南区	347	289	94	99	93	16	22	58	8	1,026
北区	506	422	117	121	62	23	19	55	5	1,330
美原区	86	79	22	38	27	3	6	14	0	275
合計	2,304	1,772	524	554	355	79	111	300	23	6,022



区内の割合	あじさい	浅香山	まなび隊	みずからセミナー	出前講座	その他 A	その他 B	その他 C	その他 D
堺区	59.9%	39.9%	10.0%	10.5%	4.5%	1.2%	1.5%	7.0%	0.3%
中区	49.7%	36.8%	12.4%	13.4%	8.8%	1.5%	2.4%	7.6%	0.3%
東区	50.6%	40.1%	13.2%	13.4%	8.6%	1.7%	2.8%	6.2%	0.2%
西区	52.9%	37.6%	10.8%	9.9%	6.1%	1.5%	3.5%	6.4%	0.7%
南区	44.7%	37.2%	12.1%	12.7%	12.0%	2.1%	2.8%	7.5%	1.0%
北区	52.0%	43.3%	12.0%	12.4%	6.4%	2.4%	2.0%	5.6%	0.5%
美原区	43.0%	39.5%	11.0%	19.0%	13.5%	1.5%	3.0%	7.0%	0.0%

その他 例

A 行った事はないが配水場施設は見学してみたい。／ダムの見学／三国ヶ丘の下水道局の見学／堺市の上下水道設備や災害時対応の説明会／水道パッキンなどの簡単な取り換え作業の講習があれば参加したい／WOTA製品のデモンストレーションなら参加したい。／給水車を使用しての災害時給水訓練(個人所有のタンク等の保守等)／水質調査してもらいたい／下水道設置による衛生保持についての講義／下水道工事をしている地下に入り見学しました。／堺市の水道代が大阪市内と比べて高い理由を説明してもらえらる場／地域、区民まつり等／自治会の防災訓練／大学等でのイベント／関西大文化祭ブース／出初式／参加したいとは思わない。学校イベントでの任意参加なら希望／向丘小学校において、地区主催の年1回の防災に水道局が参画見学／イオンとかに来るイベントに行った事はありません。／西尾宗廣／もっと目にする場所で告知してくれたら参加してみたい。／わざわざはめんどくさいが、スマホでみて、抽選や、ポイントがつく(※ママ)

B やっていることを知らなかった。／日程等分かりにくいので、開催された後でしります。／参加したいですが、どこに情報が掲載されるのでしょうか？／あしが悪いので参加した事がない／子供が、いないため、参加したことない

C 希望のものが無い。／イベント参加は面倒なので特にない／参加する時間がない／参加したいが子連れのためできない／身体不自由の為、色々な場所へ足を運べない／高齢で自家用車の利用ができないため、交通手段がない。／会場に行く手段がない／水道だけでは全く興味がない。その他の市事業全体で広報すべき。／イベントの必要性が理解できない／魅力なし。／コロナ感染予防の観点から現状ではいずれも難しい。／イベントの名称だけでは参加したいと思わない／参加したいとは思わない。予算配分上の優先度は低いと思います。／市政だよりで見れば十分だと思うから参加は希望しません。／イベントより、WEBページに必要な項目を記載するようにして／未参加。イベントよりWEBに災害対応の記事を記載して／義務教育内ですべき

D 未だ参加した事はないが興味はある／広報誌に大きく取り上げていただきたい／他市のイベントに参加した／日時が合えば／全て知らない／自治会が連合から抜けたのでイベント参加が無くなった／イベントする前に企業長の名の下に広域化して