

さかい すいどうすい 世界の水道水はどこからくるの

さかい すいどうすい
堺の水道水は
びわ湖などを水源と
する淀川の水から
つくられるんですよ！



すいちちゃん

スタート

びわ湖



おおさかわん 大阪湾

ゴール



むらのじょうすいじょう ひらかたし 村野浄水場(枚方市)など

しゆすいこう 取水口

川から水を取り入れます。

さんせき 沈砂池

砂や大きなゴミを取りのぞきます。

ちやくすいせい 着水井

水をいったんためておきます。

ぎゅうしゆちん 凝集沈でん池

水中の小さなゴミを固めて沈めます。

きゅうそく 急速ろ過池

砂や砂利の層に通してきれいな水にします。

おゾンせつしよく 接触池

オゾンでかび臭などのにおいを分解します。

りゅうじようかつせいたん 粒状活性炭吸着池

粒状活性炭の目に見えないくらい小さな穴に有害な物質を取り込みさらにきれいな水にします。

じょうすい 浄水池

できあがった水道水をため、堺市にも送られます。



こうどじょうすいしゆり 高度浄水処理

えんせしゆびく 塩素消毒

あつりよく ポンプの圧力で
みず おく 水を送ってるで!



ポンプ



あんぜん あんしん 安全安心のひみつ

堺市では配水場や市内各地の水道水の安全性を検査しています。水道水は安全なので安心して飲むことができます。

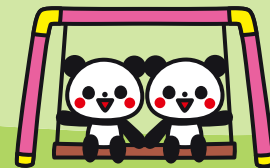
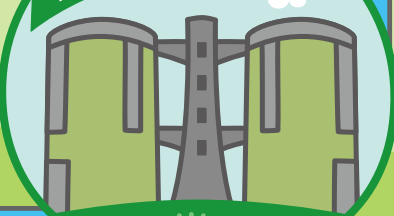


おいしいさのひみつ

カビくさなどのニオイをなくすために1998年からオゾンと活性炭を使った「高度浄水処理」という高い技術を取り入れました。これにより以前よりもずっとおいしい水道水になりました。



はいすいじょう 配水場(堺市)





スタート

つか ずどうすい 使った水道水のゆくえ

すいどう 水道・下水道は
げどうすい 24時間、年中無休
じかん ねんじゅうむきゅう
はたら ばたら
で働いてるんやで!



せいかつはいすい 生活排水

おすい 汚水ます

マンホール

げすいどう やくわり 下水道の役割

あまみず まち 雨水を街にあふれさせない!



おすい うみ かわ 汚水で海や川を汚さない!



みずさいせい 水再生センター ~ここで使った水道水をきれいにします~

せんごう 沈砂池

おおきなゴミや砂を取りのぞきます。

さいしよせん 最初沈でん池

こまかい汚れを沈ませて取りのぞきます。

せいぶつはんのうそう 生物反応槽

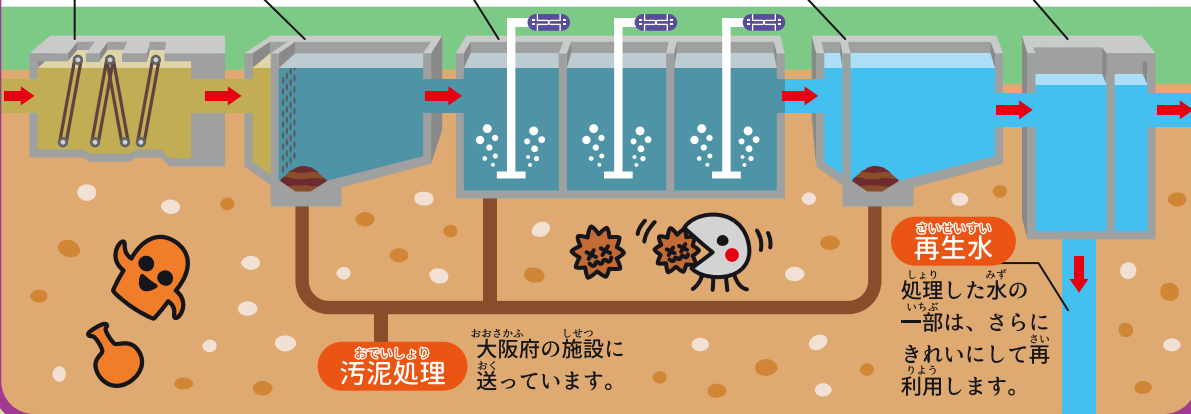
びせいぶつ 微生物(活性汚泥)の力で残った汚れを分解します。

さいしよせん 最終沈でん池

かっせいおでい 活性汚泥を沈ませてきれいな水と分けます。

えんそこんわ 塩素混和池

しょうどく 消毒して川や海へ流します。



おでいしより 汚泥処理

おおさかふ 大阪府の施設に送っています。

さいせいすい 再生水

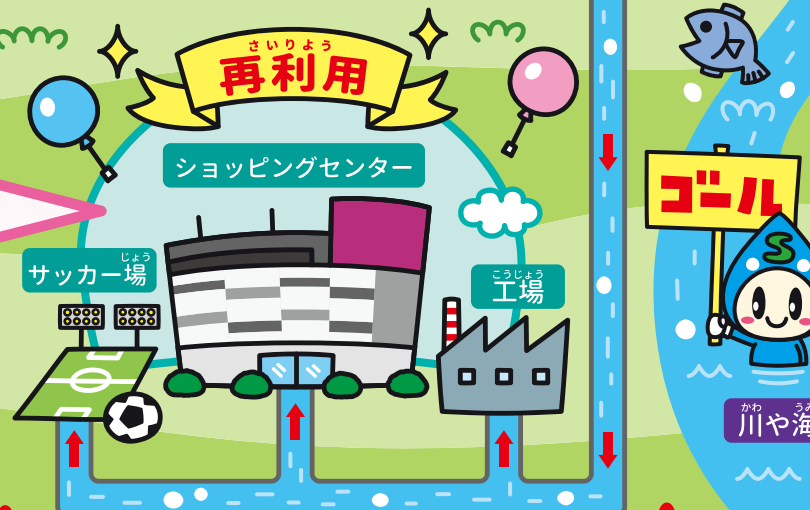
しよりに 処理した水の一部分は、さらにきれいにして再利用します。

さいせいすい 再生水のひみつ

きれになった水の一部は再生水として、鉄砲町のショッピングセンター、堺浜のサッカー場や工場などで役立っています。



さいりよう 再利用



ゴール

かわ うみ 川や海