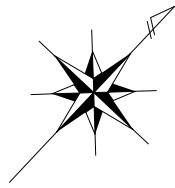
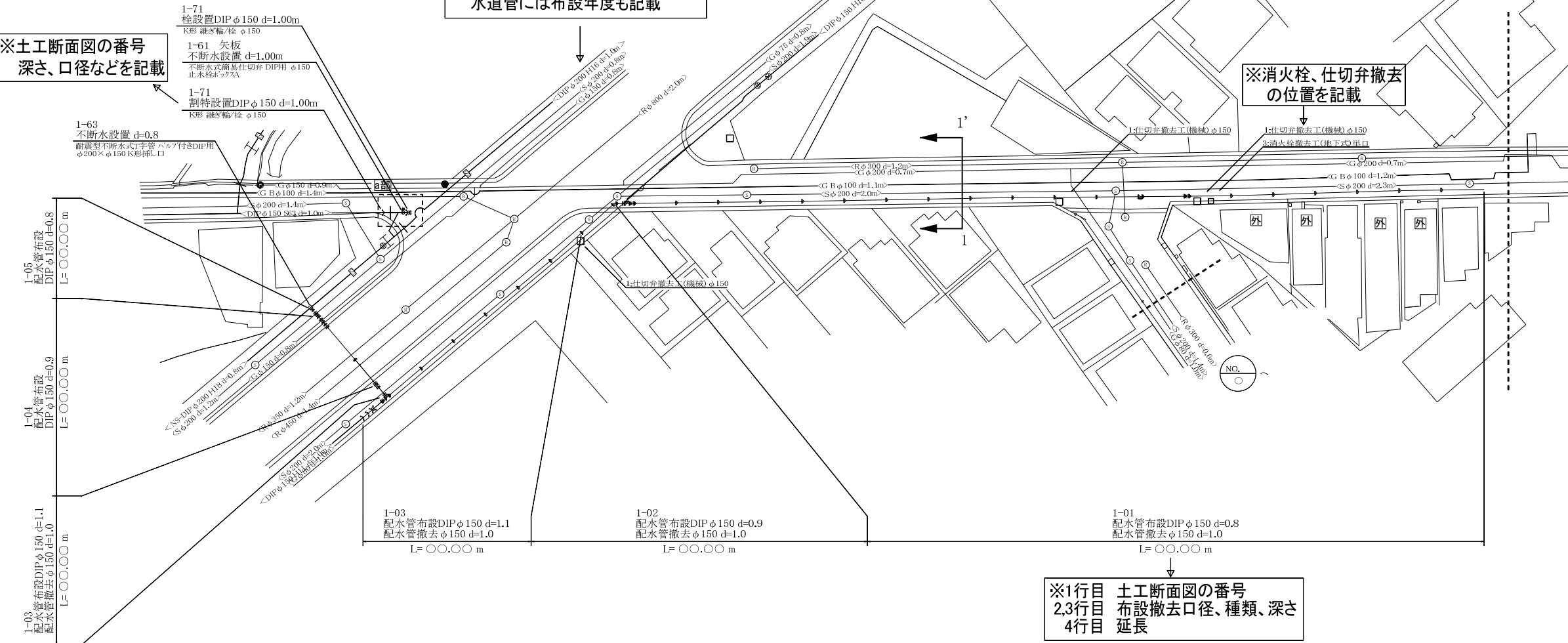


現場調査後に作成する(本管)設計図例 ※しゅん工図の形式も可

平面図 S=1:300 → ※縮尺1:300標準



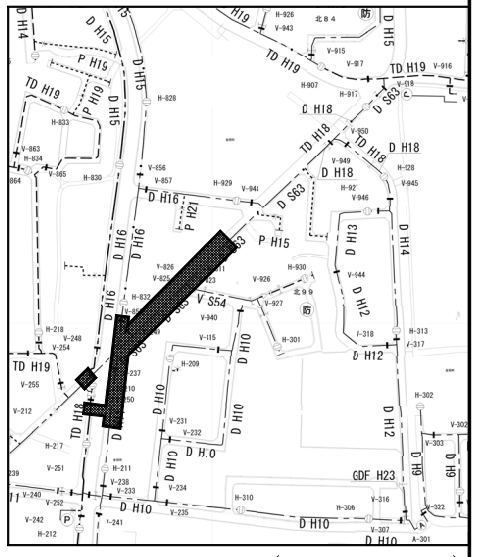
※土工断面図の番号  
深さ、口径などを記載



※消火栓、仕切弁撤去の位置を記載

※道路上に各埋設物情報を記載する  
<種類・口径・深さ>  
水道管には布設年度も記載

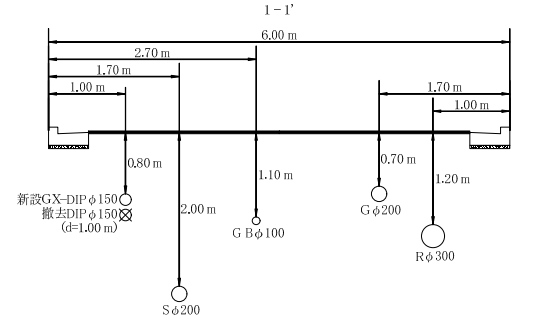
附近見取図 S=1:2500



(P.06-09・07-09)

※局が提供する配管図を使用  
下部に配管図ページを記載  
縮尺1/2500標準

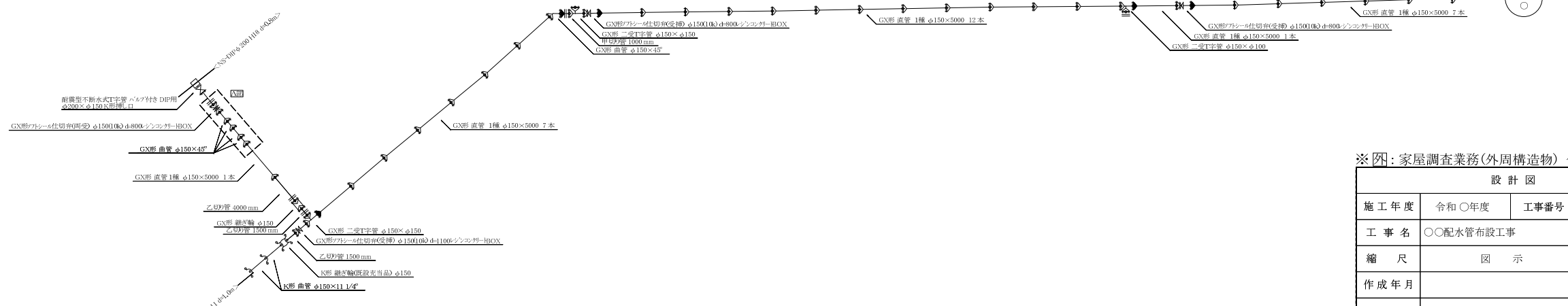
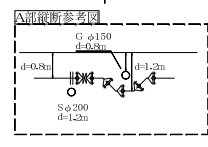
埋設情報参考図 S=Free



※道路上に各埋設物情報を記載する  
<種類・口径・寄り・土被り>

配管詳細図 S=Free

※他占用物のため、埋設深さが変更された区間は  
伏越し図を作成する



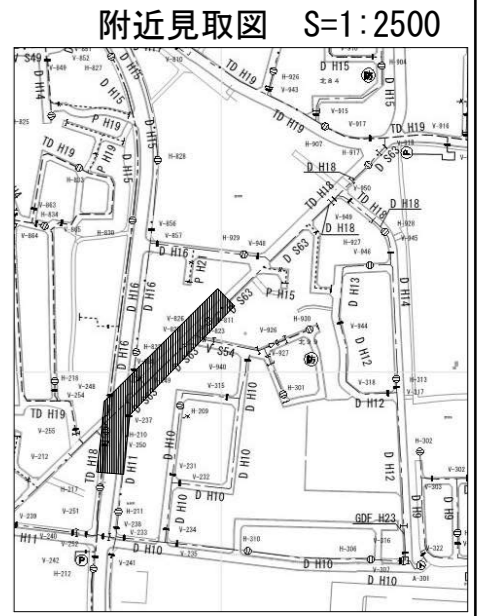
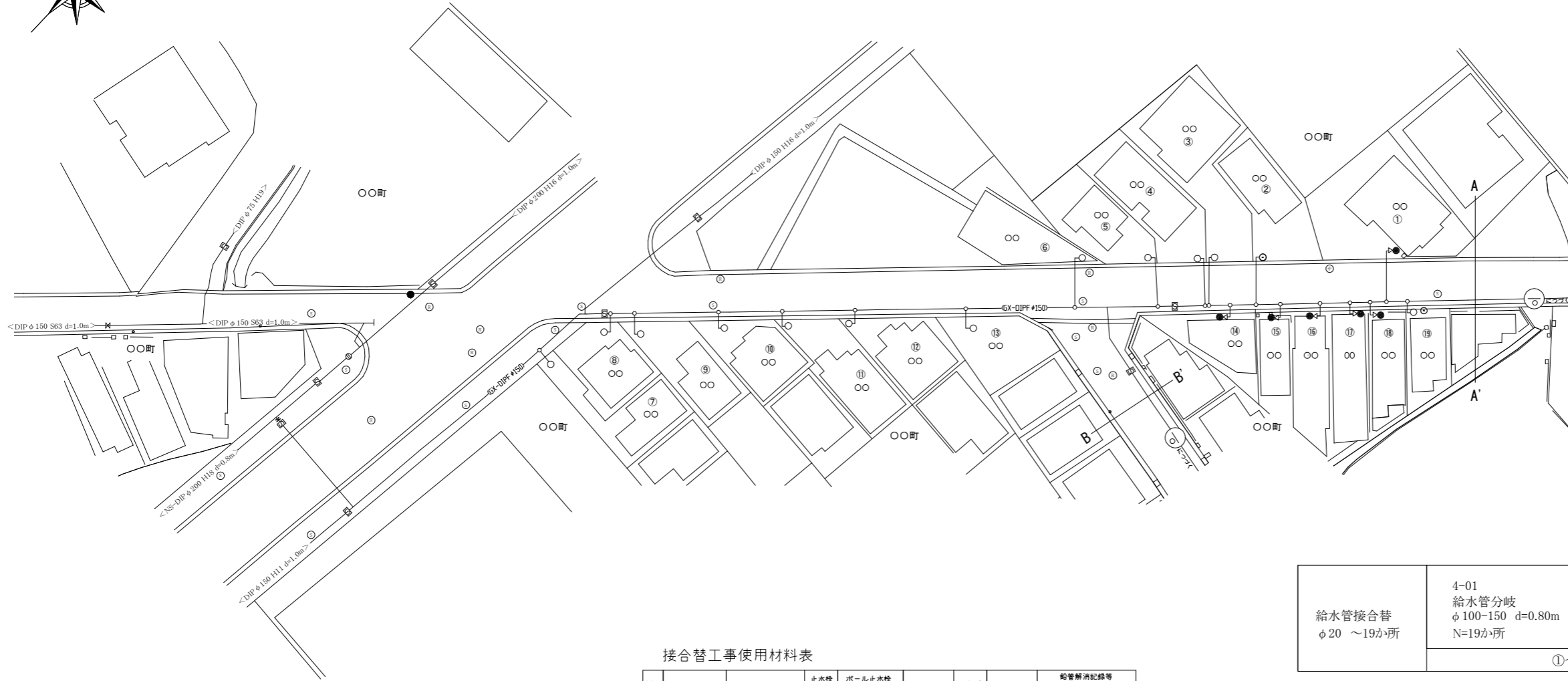
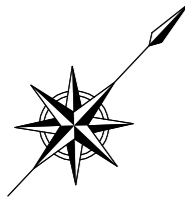
※ [ ] : 家屋調査業務(外周構造物) ~ 4ヶ所

設計図			
施工年度	令和〇年度	工事番号	第 〇 号
工事名	〇〇配水管布設工事		
縮尺	図示	図番	NO. 〇
作成年月			
発注者	堺市上下水道局 水道部 水道サービスセンター	担当	
受注者			

現場調査後に作成する(給水管)設計図例

※仮配管図は延長など変更があるとき、作成する

平面図 S=1:300



(P.06-09・07-09)

給水管接合替 φ20 ~19か所	4-01 給水管分岐 φ100-150 d=0.80m N=19か所	4-02 給水管布設 PP φ20-50 d=0.6m L=22.8m
	①~⑱	

接合替工事使用材料表

No.	お客様名	お客様番号	止水栓 (本体)	ボール止水栓 (本体) 伸縮形	ポリ管	胴径	摘要	鉛管解消記録等	
								解消済	M-1次側
1	〇〇	5181 13 1400		φ20×φ13	φ20	~6.00		○	
2	〇〇	5181 13 1500		φ20	φ20	~6.00		○	
3	〇〇	5181 13 1501		φ20	φ20	~6.00		○	
4	〇〇	5181 13 1600		φ20	φ20	~6.00		○	
5	〇〇	5181 13 1601		φ20	φ20	~6.00		○	
6	〇〇	5181 13 1800		φ20	φ20	~6.00		○	
7	〇〇	5183 13 1301		φ20	φ20	~1.60		○	
8	〇〇	5183 13 1302		φ20	φ20	~1.80		○	
9	〇〇	5183 13 1303		φ20	φ20	~1.80		○	
10	〇〇	5183 13 1501		φ20	φ20	~1.80		○	
11	〇〇	5183 13 1502		φ20	φ20	~1.80		○	
12	〇〇	5183 13 1700		φ20	φ20	~2.20		○	
13	〇〇	5183 13 1800		φ20	φ20	~6.20		○	
14	〇〇	5183 13 1900		φ20	φ20	~6.20		○	
15	〇〇	5183 17 4100		φ20	φ20	~2.00		○	
17	〇〇	5183 17 4500		φ20×φ13	φ20	~1.60		○	
18	〇〇	5183 17 4600		φ20×φ13	φ20	~1.60		○	
19	〇〇	5183 17 4700		φ20×φ13	φ20	~1.60		○	

設計図		(給水管)	
施工年度	令和〇年度	工事番号	第 号
工事名	〇〇配水管布設工事		
縮尺	図 示	図 番	NO. 〇
作成年月			
発注者	堺市上下水道局水道部 水道サービスセンター	担当	
受注者			